

## Separatoare de grăsimi Lipumax G | NS 1-25 - concept de asamblare

14

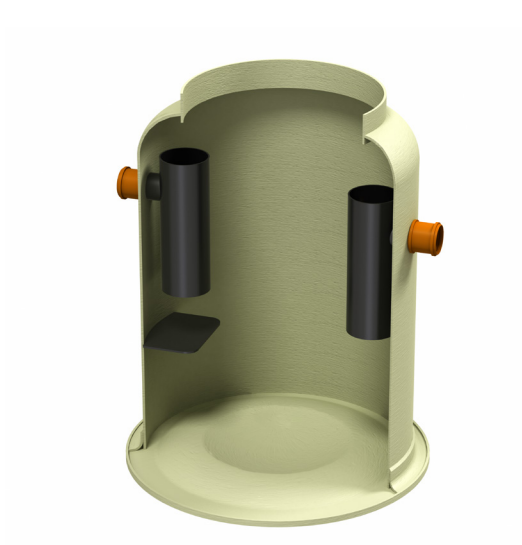
Capac cu înălțător  
DN 600,  
clasa de sarcini A 15



Capac cu înălțător  
DN 600,  
clasa de sarcini B 125



Capac cu înălțător  
DN 600,  
clasa de sarcini D 400

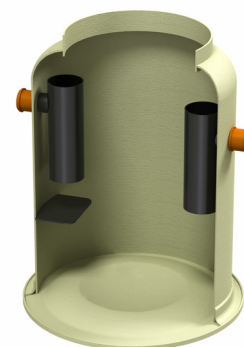


# Lipumax G

## Avantaje produs

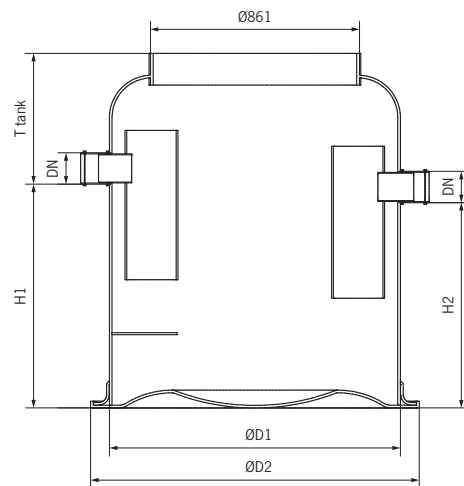
- Ușor de instalat, necesită puțin spațiu
- Conector integrat pentru dispozitivul de prelevare probe
- Include garnitură de cauciuc pentru protecție împotriva mirosurilor

- Cuvă din plastic armat cu fibră de sticlă
- Cu trapă de nămol integrată
- Componente interne din PEHD



Dimensiuni nominale	Intrare/leșire DN/OD	Capacități			Greutate cuvă [kg]	Cod	Preț/buc [EUR]
		Capacitate trapă nămol, ST [l]	Capacitate depozitare grăsimi [l]	Capacitate totală [l]			
[l/s]	[mm]	[l]	[l]	[l]			
NS 1-2	110	200	190	580	95	12502.41	2,686.00
NS 2	110	400	190	843	110	12509.41	2,725.00
NS 4	160	400	190	804	115	12503.41	2,866.00
NS 4	160	800	290	1455	130	12510.41	3,581.00
NS 7	160	700	290	1455	130	12504.41	3,691.00
NS 7	160	1400	400	2702	200	12511.41	4,793.00
NS 10	160	1000	400	2225	180	12505.41	4,669.00
NS 10	160	2000	400	3224	185	12512.41	5,602.00
NS 15	200	1500	930	3332	275	12515.41	6,201.00
NS 15	200	3000	930	4834	345	12513.41	6,745.00
NS 20	200	2000	930	3841	305	12517.41	6,201.00
NS 20	200	4000	930	5839	375	12516.41	7,803.00
NS 25	250	2500	1120	5820	455	12518.41	9,031.00
NS 25	250	5000	1120	8481	565	12514.41	10,215.00

## Dimensiuni



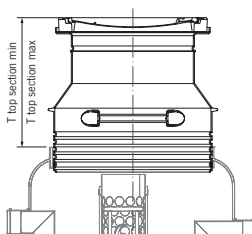
Dimensiuni nominale		Cod		Dimensiuni			
NS	Lipumax G	H1	H2	ØD1	ØD2	T cuvă	
[l/s]		[mm]	[mm]	[mm]	[mm]	[mm]	
NS 1-2	12502.41	845	775	1000	1246	445	
NS 2	12509.41	1180	1110	1000	1246	445	
NS 4	12503.41	1130	1060	1000	1246	495	
NS 4	12510.41	1395	1325	1200	1434	535	
NS 7	12504.41	1395	1325	1200	1434	535	
NS 7	12511.41	1630	1560	1500	1759	635	
NS 10	12505.41	1360	1290	1500	1759	635	
NS 10	12512.41	1925	1855	1500	1759	635	
NS 15	12515.41	1410	1340	1800	2014	845	
NS 15	12513.41	2000	1930	1800	2014	845	
NS 20	12517.41	1610	1540	1800	2014	845	
NS 20	12516.41	2395	2325	1800	2014	845	
NS 25	12518.41	1745	1675	2200	2455	795	
NS 25	12514.41	2445	2375	2200	2455	795	

# Capace cu înălțător - separatoare de grăsimi și lichide ușoare / trape de nămol

14

## Avantaje produs

- Clasa de sarcini A 15 în conformitate cu SR EN 124
- Capac Begu
- Diametru util capac Ø 600 mm
- Tub de înălțare din polietilenă inclus
- Capac etanș (protecție împotriva mirosurilor)



### Capac cu înălțător - Clasa de sarcini A 15 / DN 600

Capac cu înălțător (min-max)*	Diametru util [mm]	Grăsimi			Lichide ușoare		
		Greutate [kg]	Cod	Preț/buc [EUR]	Greutate [kg]	Cod	Preț/buc [EUR]
520-640	Ø 600	97	3300.34.11	713.00	97	3301.34.11	642.00
520-1090	Ø 600	105	3300.34.12	773.00	103	3301.34.12	747.00
520-1690	Ø 600	116	3300.34.13	895.00	113	3301.34.13	832.00

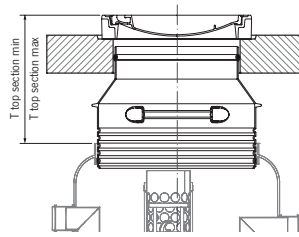
### Capac cu înălțător - Clasa de sarcini B 125 / DN 600

Capac cu înălțător (min-max)*	Diametru util [mm]	Grăsimi			Lichide ușoare		
		Greutate cuvă [kg]	Cod	Preț/buc [EUR]	Greutate cuvă [kg]	Cod	Preț/buc [EUR]
550-670	Ø 600	110	3300.35.11	1,096.00	115	3301.35.11	988.00
550-1120	Ø 600	118	3300.35.12	1,148.00	123	3301.35.12	1,025.00
550-1720	Ø 600	128	3300.35.13	1,248.00	134	3301.35.13	1,114.00

## Capac cu înălțător - Clasa de sarcini D 400 / DN 600

### Avantaje produs

- Clasa de sarcini D 400 în conformitate cu SR EN 124
- Capac BEGU
- Diametru util capac Ø 600 mm
- Tub de înălțare din polietilenă inclus
- Capac etans
- Poate fi echipat cu placă din beton pentru preluarea și distribuția sarcinilor



Capac cu înălțător (min-max)*	Diametru util	Grăsimi			Lichide uşoare		
		Greutate	Cod	Preț/buc	Greutate	Cod	Preț/buc
[mm]	[mm]	[kg]		[EUR]	[kg]		[EUR]
550-655	Ø 600	846	3300.36.08	1,865.00	846	3301.36.08	1,771.00
550-1130	Ø 600	854	3300.36.09	1,947.00	854	3301.36.09	1,799.00
550-1730	Ø 600	866	3300.36.10	1,995.00	866	3301.36.10	1,799.00
550-655 (fără placă de distribuție)	Ø 600	186	3300.37.08	1,238.00	186	3301.37.08	1,159.00
550-1130 (fără placă de distribuție)	Ø 600	194	3300.37.09	1,317.00	194	3301.37.09	1,237.00
550-1730 (fără placă de distribuție)	Ø 600	198	3300.37.10	1,359.00	198	3301.37.10	1,310.00