

# Lipumax-C-FST NS 1 - NS 25 - cu strat de protecție interior, hidroizolator

14

## Avantaje produs

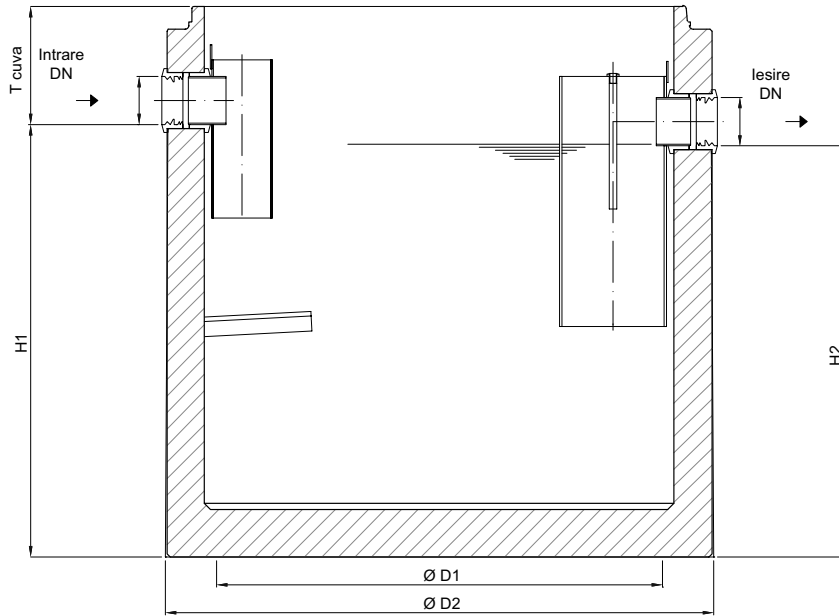
- Ușor de montat, necesită puțin spațiu
- Include garnitura de cauciuc pentru conectarea etanșă a capacului
- Conector integrat pentru dispozitivul de prelevare probe

- Design monolit, din beton armat
- Cu trapă de nămol integrată
- Cu strat de protecție interior
- Componentele interioare din PEHD



Dimensiune nominală	Intrare/ieșire DN/OD	Capacitate trapă nămol	Capacități		Greutate cuvă	Cod
			Capacitate depozitare grăsimi	Capacitate totală		
[l/s]	[mm]	[l]	[l]	[l]	[kg]	
NS 1-2	100	200	190	620	1593	626518
NS 2	100	400	190	927	2068	626526
NS 4	150	400	190	927	2076	626519
NS 4	150	800	290	1504	2488	626528
NS 7	150	700	290	1018	2488	626520
NS 7	150	1400	400	2704	3452	626529
NS 10	150	1000	400	2174	2975	626521
NS 10	150	2000	400	3234	3923	626527
NS 15-20	200	1500	1140	4257	4900	626522
NS 15	200	3000	1140	5947	5990	626523
NS 25	250	2500	1120	5284	6870	626530
NS 25	250	5000	1120	7641	7470	626531

## Dimensiuni



Dimensiuni

Tip	Cod	H <sub>1</sub>	H <sub>2</sub>	D <sub>1</sub>	D <sub>2</sub>	T <sub>Cuvă</sub>	Capac 1	Capac 2	T <sub>max</sub>
		[mm]	[mm]	[mm]	[mm]	[mm]	Cod	Cod	[mm]
NS 1-2	626518	970	900	1000	1240	330	626862	-	3330
NS 2	626526	1360	1290	1000	1240	390	626862	-	3390
NS 4	626519	1360	1290	1000	1240	390	626862	-	3390
NS 4	626528	1510	1440	1200	1440	390	626863	626864	3390
NS 7	626520	1510	1440	1200	1440	390	626863	626864	3390
NS 7	626529	1750	1680	1500	1740	350	626865	626866	3350
NS 10	626521	1450	1380	1500	1740	350	626865	626866	3350
NS 10	626527	2050	1980	1500	1740	350	626865	626866	3350
NS 15-20	626522	1575	1505	2000	2240	425	626867	626868	3425
NS 15	626523	2115	2045	2000	2240	385	626867	626868	3385
NS 25	626530	1603	1533	2200	2440	397	626922	626923	3397
NS 25	626531	2233	2163	2200	2440	367	626922	626923	3367

Note:  $T_{Cuvă} + T_{Capac} = T_{Total}$   
Dimensiunea totală T poate fi ajustată pe șantier folosind inelele sau tuburile de supraînălțare.

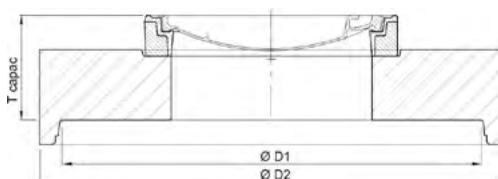
## Capac din beton armat pentru Oleopator C, clasa de sarcini D400

### Capac 1 - standard

14



### Informații pentru comandă

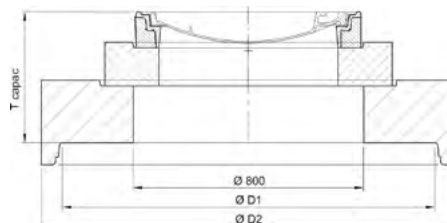


Dimensiuni					
$T_{\text{Capac}}$	D1	D2	Diametru util	Kg/buc	Cod
[mm]	[mm]	[mm]			
320	1000	1240	1 x Ø 600	715	626862
320	1200	1440	1 x Ø 600	955	626863
340	1500	1740	1 x Ø 600	1115	626865
340	2000	2240	1 x Ø 600	1985	626867
340	2200	2440	1 x Ø 600	2560	626922

### Capac 2 Cu inel de supraînălțare, ajustabil



### Informații pentru comandă



Dimensiuni					
$T_{\text{Capac}}$	D1	D2	Diametru util	Kg/buc	Cod
[mm]	[mm]	[mm]			
480	1200	1440	1 x Ø 600	1125	626864
480	1500	1740	1 x Ø 600	1285	626866
480	2000	2240	1 x Ø 600	2155	626868
480	2200	2440	1 x Ø 600	2605	626923