

# Lipujet S-R

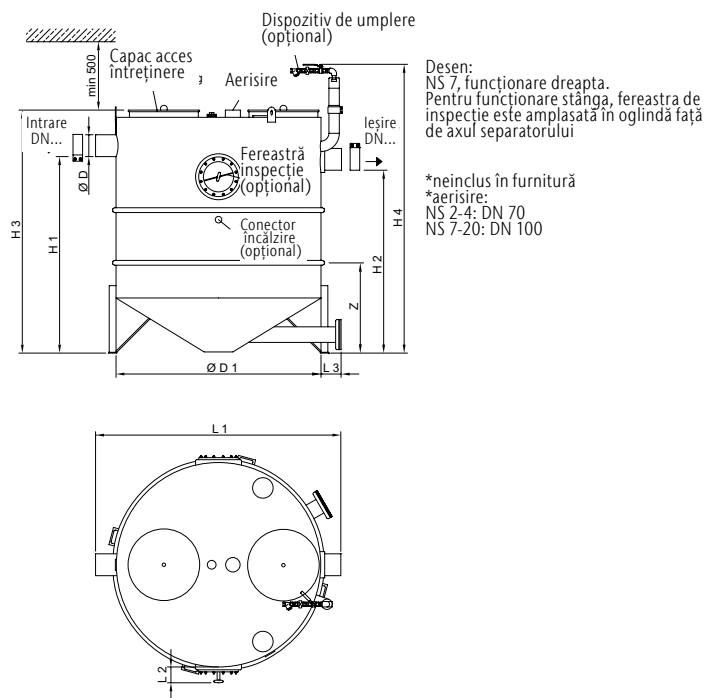
## Avantaje produs

- Stabilitate structurală ridicată
- Ușor de transportat și de asamblat
- Costuri minime de curățare și întreținere
- Trapă de nămol integrată

- Separator de grăsimi realizat din oțel inoxidabil, conform SR EN 1825
- Autoportant, pentru instalare în încăperi fără îngheț
- Formă ovală
- Funcționare dreapta/stânga
- Cu capace etanșe pentru întreținere DN300: NS1-4, DN500: NS7-20



## Dimensiuni - echipare de bază



### Debit (l/s)

### Dimensiuni

	L1	L2	L3	H1	H2	H3	H4	D	D1	Z <sup>2)/n<sup>3)</sup></sup>
	[mm]	[mm]	[mm]	[mm]	[mm]	[mm]	[mm]	[mm]	[mm]	
NS2	1180	120	150	975	905	1200	1400	110	1000	785/2
NS4	1180	120	150	1240	1170	1450	1650	110	1000	785/2
NS7	1800	120	150	1430	1330	1780	1930	160	1500	790/3
NS10	1800	120	150	1600	1500	1950	2100	160	1500	790/3
NS15	2050	120	150	1755	1685	2120	2250	210	1750	820/3
NS20	2050	120	150	1935	1885	2320	2450	210	1750	820/3

Debit (l/s)	DN	Caracteristici			Greutate		Cod
		Capacitate trapă nămol	Stocare grăsimi	Capacitate totală	Gol	Plin	
		[l]	[l]	[l]	[ kg]	[ kg]	

#### Lipujet S-R echipare de bază

NS2	DN 100	210	120	715	168	882	7502.32.00
NS4	DN 100	420	165	915	178	1093	7504.32.00
NS7	DN 150	705	400	1950	332	2284	7507.32.00
NS10	DN 150	1000	400	2250	342	2589	7510.32.00
NS15	DN 200	1630	800	3350	485	3835	7515.32.00
NS20	DN 200	2110	800	3820	501	4321	7520.32.00

#### Lipujet S-RD nivel de echipare 1

NS2	DN 100	210	120	715	172	886	7502.62.00
NS4	DN 100	420	165	915	186	1101	7504.62.00
NS7	DN 150	705	400	1950	338	2290	7507.62.00
NS10	DN 150	1000	400	2250	351	2598	7510.62.00
NS15	DN 200	1630	800	3350	492	3842	7515.62.00
NS20	DN 200	2110	800	3820	510	4330	7520.62.00

Debit (l/s)	DN	Cod	
		Funcționare	
		Dreapta	Stânga

#### Lipujet S-RM nivel de echipare 2

NS2	DN 100	7502.73.41	7502.73.31
NS4	DN 100	7504.73.41	7504.73.31
NS7	DN 150	7507.73.41	7507.73.31
NS10	DN 150	7510.73.41	7510.73.31
NS15	DN 200	7515.73.41	7515.73.31
NS20	DN 200	7520.73.41	7520.73.31

Debit (l/s)	DN	Cod	
		Funcționare	
		Dreapta	Stânga


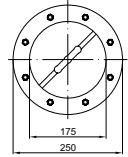

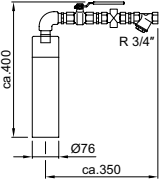

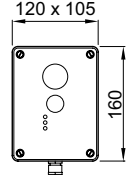

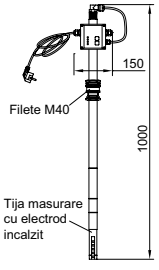
#### Lipujet S-RA nivel de echipare 3

NS2	DN 100	7502.73.42	7502.73.32
NS4	DN 100	7504.73.42	7504.73.32
NS7	DN 150	7507.73.42	7507.73.32
NS10	DN 150	7510.73.42	7510.73.32
NS15	DN 200	7515.73.42	7515.73.32
NS20	DN 200	7520.73.42	7520.73.32

#### Lipujet S-RAP nivel de echipare 3 (cu pompă de golire)

NS2	DN 100	7502.73.62	7502.73.52
NS4	DN 100	7504.73.62	7504.73.52
NS7	DN 150	7507.73.62	7507.73.52
NS10	DN 150	7510.73.62	7510.73.52
NS15	DN 200	7515.73.62	7515.73.52
NS20	DN 200	7520.73.62	7520.73.52

# Accesorii

Descriere	Compatibil cu	Descriere	Cod
  <p>Fereastră de inspecție</p>	<ul style="list-style-type: none"> <li>Separator de grăsimi LipuJet-P, -OB, -OD, -RB, -RD</li> </ul>	<ul style="list-style-type: none"> <li>Dimensiune nominală DN 200</li> <li>Cu stergător</li> <li>Greutate: 5 kg</li> </ul>	3300.11.10
  <p>Dispozitiv de umplere</p>	<ul style="list-style-type: none"> <li>Separator de grăsimi LipuJet-P, -OB, -OD, -RB, -RD</li> </ul>	<ul style="list-style-type: none"> <li>Pentru conectare la rețeaua de apă potabilă</li> <li>Cu robinet sferic R 3/4"</li> <li>Cu reductor de presiune</li> <li>Greutate: 3,5 kg</li> </ul>	3300.11.22
  <p>Unitate de control la distanță</p>	<ul style="list-style-type: none"> <li>Separator de grăsimi LipuJet/ -OA, -OAP, -RA, -RAP</li> </ul>	<ul style="list-style-type: none"> <li>Pentru asamblare în interior</li> <li>Cablu de control fără protecție</li> <li>Pentru 50 m: <ul style="list-style-type: none"> <li>7 x 1,0 mm<sup>2</sup></li> </ul> </li> <li>50 – 200 m: <ul style="list-style-type: none"> <li>7 x 1,5 mm<sup>2</sup></li> </ul> </li> <li>Grad de protecție IP 54</li> <li>Greutate: 1 kg</li> </ul>	0150.59.89
  <p>Senzor de nivel pentru grăsimi</p>	<ul style="list-style-type: none"> <li>LipuJet-P <ul style="list-style-type: none"> <li>Oval NS 1-10</li> <li>Rotund NS 2-20</li> </ul> </li> <li>LipuJet-S <ul style="list-style-type: none"> <li>Oval NS 1-10</li> <li>Rotund NS 2-20</li> </ul> </li> </ul>	<ul style="list-style-type: none"> <li>Dispozitiv de măsurare a stratului de grăsime pentru separatoare de grăsimi cu montaj îngropat</li> <li>Poate măsura nivelul de grăsimi lichide și întărite</li> <li>Echipat cu două contacte libere de potențial pentru raportare către sistemul de monitorizare al clădirii a gradului de umplere la 50% și la 80%</li> <li>Senzor cu cap încălzit pentru împiedicarea întăririi grăsimii</li> <li>Conexiune electrică: <ul style="list-style-type: none"> <li>230 V AC/50Hz/12W</li> </ul> </li> </ul>	3300.11.50