

Introducere

Design igienic

ACO oferă sisteme profesionale de colectare și gestionare a apelor uzate, proiectate să protejeze afacerea, mediul înconjurător și nu în ultimul rând sănătatea clienților.

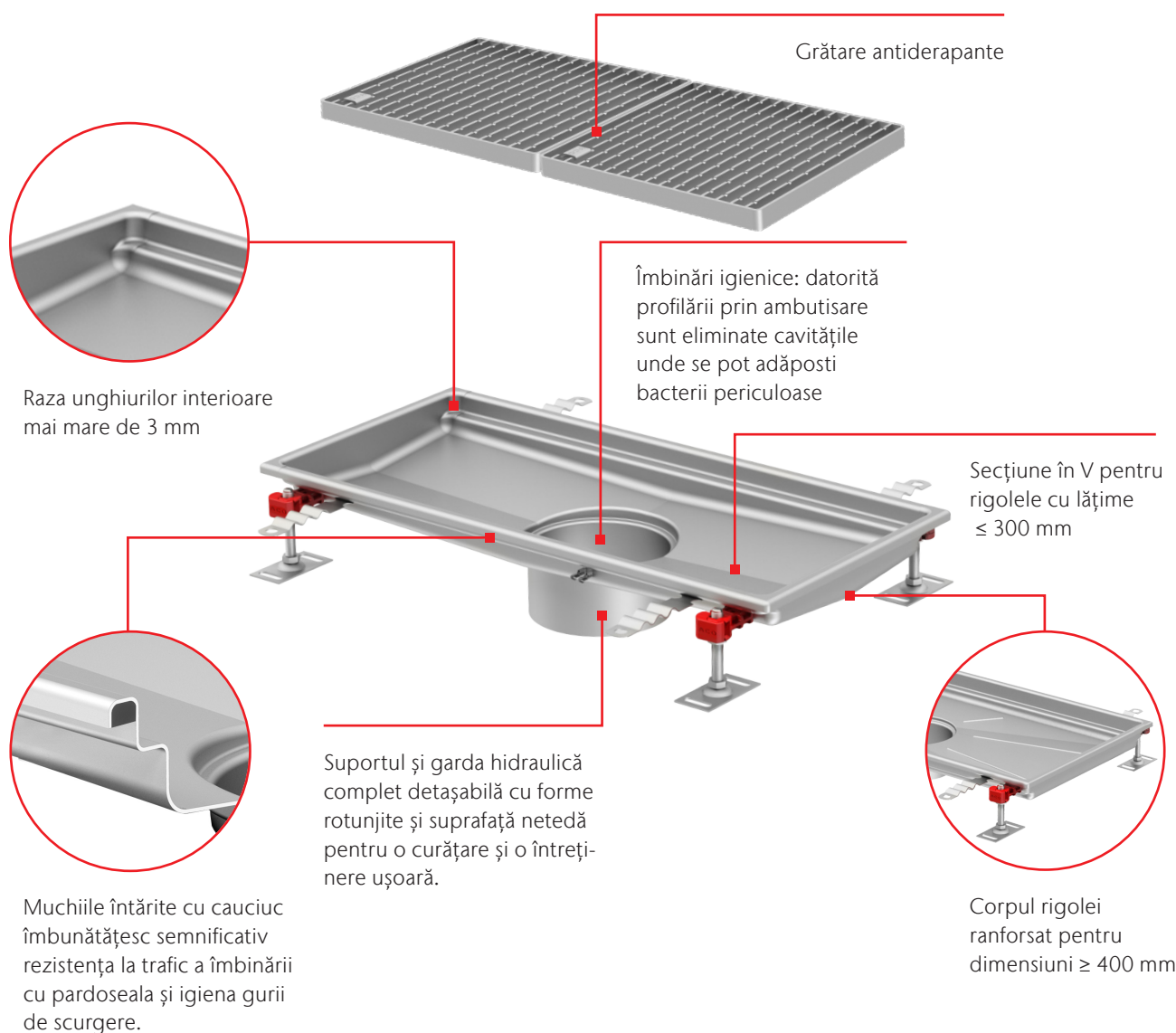
Obiectivul nostru este să îmbunătățim constant fiecare aspect al siguranței, igienei și al performanței. Credem că sistemele și serviciile noastre sunt unice prin furnizarea beneficiilor către

toți cei implicați într-un proiect.

Toate gurile de scurgere ACO din inox sunt concepute pentru a oferi condiții igienice optime în conformitate cu Standardul SR EN 1672 și EN ISO 14159 privind cerințele referitoare la igiena și proiectarea mașinilor utilizate pentru pregătirea și tratamentul alimentelor destinate consumului uman.

Caracteristici de igienă:

- Colectare completă
- Raza unghiurilor interioare mai mare de 3 mm
- Îmbinări igienice (suduri cap la cap)
- Muchii pline
- Oțel inoxidabil min. 1.4301 conform EN 10088 (304 în conformitate cu AISI)
- Pasivare completă prin imersie

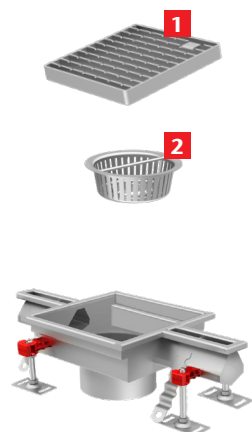


Prezentarea sistemului

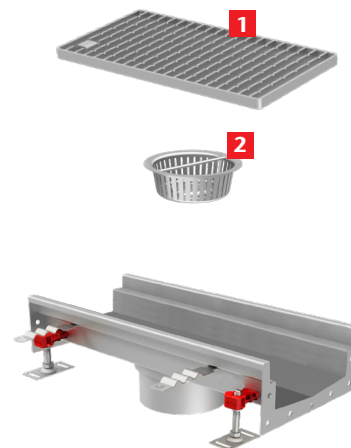
ACO channel



ACO box channel



ACO slot channel



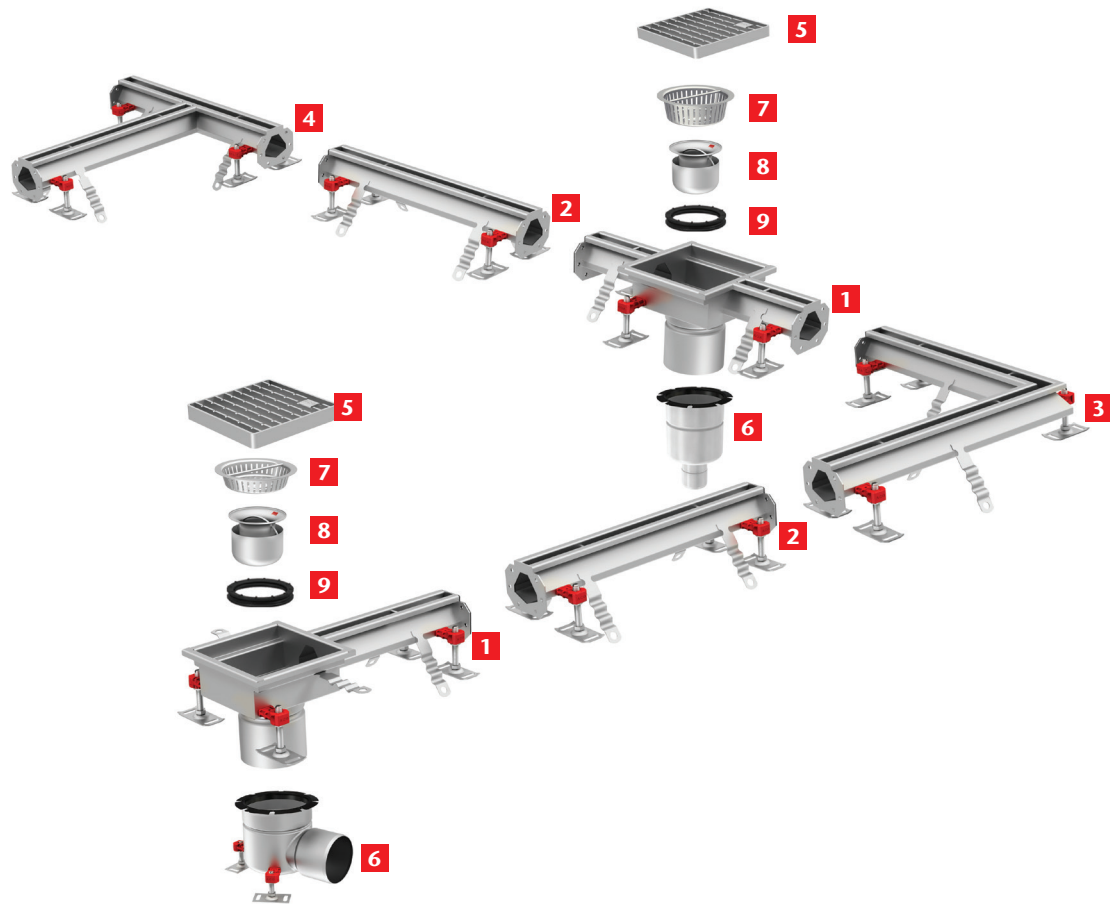
ACO modular box channel

- 1** Grătare
- 2** Coș de aluviuni
- 3** Inel de colectare
- 4** Gardă hidrolică
- 5** Suport gardă hidrolică
- 6** Gură de scurgere ACO gully



**ACO gully
cu accesorii**

ACO modular slot channel 20 - prezentare sistem



- | | |
|--|---------------------------------|
| 1 Rigolă cu element de descărcare | 6 Gură de scurgere |
| 2 Rigolă cu înălțime fixă și pantă prefabricată | 7 Coș de aluviuni |
| 3 Element de colț | 8 Gardă hidrolică |
| 4 Element în T | 9 Suport gardă hidrolică |
| 5 Grătar | |

ACO modular slot channel 200 - articole standard

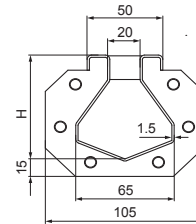
Informații despre produs

Rigolele tip fantă ACO modular slot channel 200 sunt ideale pentru preluarea debitelor mici sau ca element de delimitare a zonei umede de cea uscată.

Conceptul modular permite montajul rigolelor pe trasee complicate, chiar și în jurul utilajelor, iar tipurile de muchii se pretează la orice tip de pardoseală.

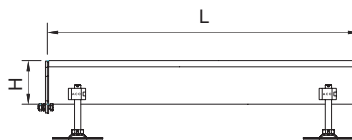
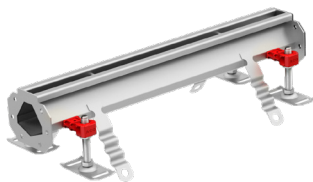
Avantaje produs

- Conform cu SR EN 1253
- Conform cu SR EN 1433 (marcaj CE)
- Gamă variată de grătare pentru clase de sarcini de până la C 250 (EN 1433)
- Profilul în formă de V îmbunătățește performanțele de autocurățare și viteza de curgere
- Disponibile în două variante de oțel inoxidabil: grad 1.4301 (304) sau 1.4404 (301L)
- Design igienic - colțurile rotunjite și puține îmbinări prin sudură pentru a reduce la minim locurile în care se pot acumula bacterii



Informații pentru comandă

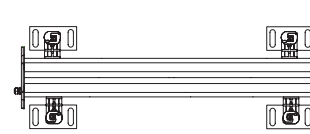
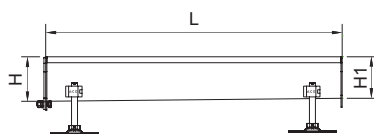
Rigolă cu înălțime constantă



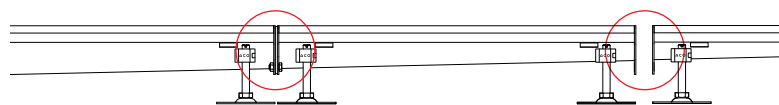
L [mm]	Dimensiuni		Cod	
	H [mm]		1.4301	1.4404
500	70		92300	92350
	90		92301	92351
	120		92302	92352
1000	70		92305	92355
	90		92306	92356
	120		92307	92357
2000	70		92310	92360
	90		92311	92361
	120		92312	92362
3000	70		92316	92366
	90		92317	92367
	120		92318	92368

Notă: Produsele se livrează cu accesoriile de montaj incluse: garnituri, șuruburi, piulițe, șaibe.

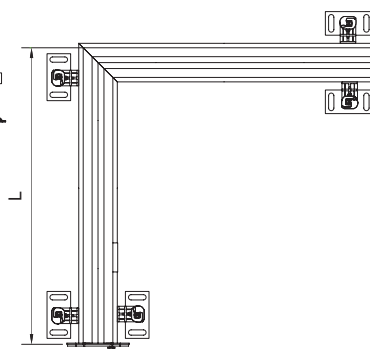
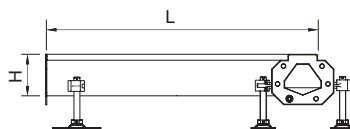
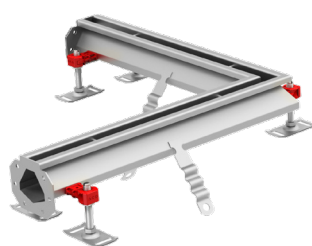
Rigole cu pantă prefabricată



Dimensiuni			Cod	Cod
L [mm]	H1 [mm]	H2 [mm]	1.4301	1.4404
500	70	75	92303	92353
	75	80	92304	92354
1000	70	75	92308	92358
	75	80	92309	92359
2000	70	80	92313	92363
	80	90	92314	92364
	90	100	92315	92365
3000	70	80	92319	92369
	80	90	92320	92370
	90	100	92321	92371
	100	110	92322	92372
6000	110	120	92323	92373
	70	90	409014	409015
	90	110	409016	409017



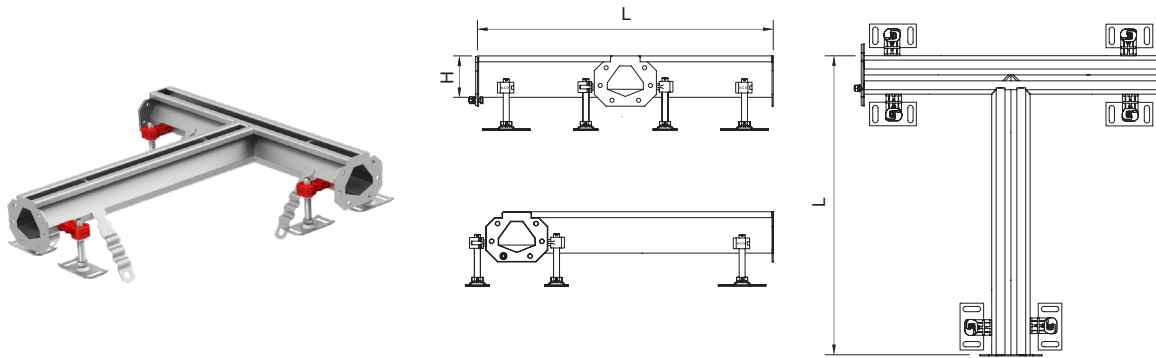
Elemente de colț



Dimensiuni		Cod	Cod
L [mm]	H [mm]	1.4301	1.4404
500	70	92338	92388
	75	92339	92389
	80	92340	92390
	90	92341	92391
	100	92342	92392
	110	92343	92393
	120	92344	92394

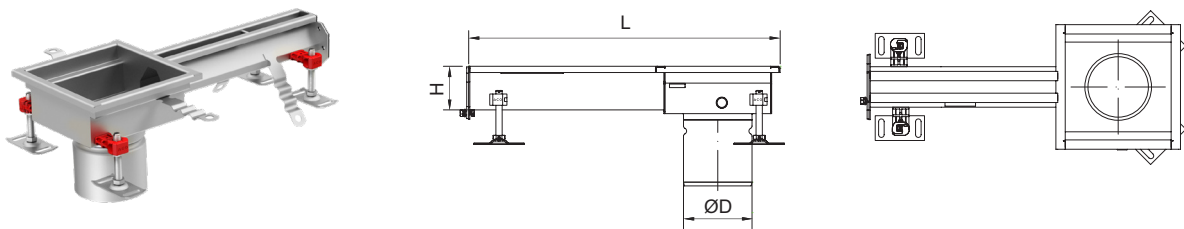
Notă: Produsele se livrează cu accesoriile de montaj incluse: garnituri, șuruburi, piulițe, șaibe.

Elemente în T



Dimensiuni		Cod	Cod
L [mm]	H [mm]	1.4301	1.4404
500	70	92345	92395
	75	92346	92396
	80	92347	92397
	90	92348	92398
	100	92349	92399
	110	92400	92450
	120	92401	92451

Rigole cu element de descărcare la capăt



Dimensiuni		Gură de scurgere	Corp superior gură de scurgere	Diametru descărcare	Cod	Cod
L [mm]	H [mm]		[mm]	ØD [mm]	1.4301	1.4404
500	70	Descărcare direct în țevă	200 x 200	110	414341	414348
	75				414342	414349
	80				414343	414350
	90				414344	414351
	100				414345	414352
	110				414346	414353
	120				414347	414354
	70	ACO gully 142	200 x 200	125	415925	415970
	75				415926	415971
	80				415927	415972
	90				415928	415973
	100				415929	415974
	110				415930	415975
	120				415931	415976

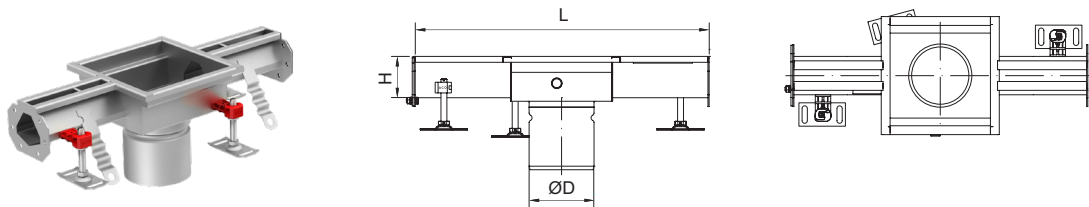
Notă: Produsele se livrează cu accesoriile de montaj incluse: garnituri, șuruburi, piulițe, șaibe.

Rigole cu element de descărcare la capăt

Dimensiuni		Gură de scurgere	Corp superior gură de scurgere	Diametru descărcare	Cod	Cod
L [mm]	H [mm]					
500	70	ACO gully 157	250 x 250	142	414201	414208
	75				414202	414209
	80				414203	414210
	90				414204	414211
	100				414205	414212
	110				414206	414213
	120				414207	414214

Notă: Produsele se livrează cu accesoriile de montaj incluse: garnituri, șuruburi, piulițe, șaibe.

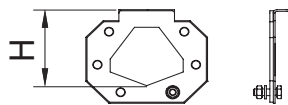
Rigole cu element de descărcare la mijloc



Dimensiuni		Gură de scurgere	Corp superior	Diametru descărcare	Cod	Cod
L [mm]	H [mm]					
500	70	Descărcare direct în țeavă	200 x 200	110	414355	414362
	75				414356	414363
	80				414357	414364
	90				414358	414365
	100				414359	414366
	110				414360	414367
	120				414361	414368
1000	70				414369	414376
	75				414370	414377
	80				414371	414378
	90				414372	414379
	100				414373	414380
	110				414374	414381
	120				414375	414382
500	70	ACO gully 142	200 x 200	125	415932	415977
	75				415933	415978
	80				415934	415979
	90				415935	415980
	100				415936	415981
	110				415937	415982
	120				415938	415983

Dimensiuni		Gură de scurgere	Corp superior	Dimetru descărcare	Cod	Cod
L [mm]	H [mm]		[mm]	øD [mm]	1.4301	1.4404
1000	70	ACO gully 142	200 x 200	125	415939	415984
	75				415940	415985
	80				415941	415986
	90				415942	415987
	100				415943	415988
	110				415944	415989
	120				415945	415990
500	70	ACO gully 157	250 x 250	142	414215	414222
	75				414216	414223
	80				414217	414224
	90				414218	414225
	100				414219	414226
	110				414220	414227
	120				414221	414228
1000	70	ACO gully 157	250 x 250	142	414229	414236
	75				414230	414237
	80				414231	414238
	90				414232	414239
	100				414233	414240
	110				414234	414241
	120				414235	414242

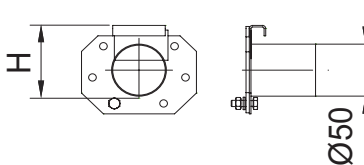
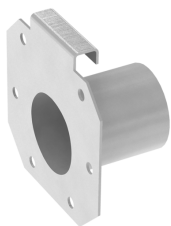
Placă de capăt



Dimensiuni	Cod	Cod
H [mm]	1.4301	1.4404
70	92324	92374
75	92325	92375
80	92326	92376
90	92327	92377
100	92328	92378
110	92329	92379
120	92330	92380

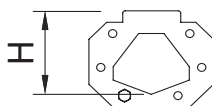
Notă: Produsele se livrează cu accesoriile de montaj incluse: garnituri, șuruburi, piulițe, șaibe.

Placă de capăt cu ștuț DN50



Dimensiuni	Cod	Cod
H [mm]	1.4301	1.4404
70	92331	92381
75	92332	92382
80	92333	92383
90	92334	92384
100	92335	92385
110	92336	92386
120	92337	92387

Garnitură de cauciuc



Dimensiuni	Cod
H [mm]	NBR
70	413601
75	413602
80	413603
90	413604
100	413605
110	413606
120	413607

Notă: Produsele se livrează cu accesoriile de montaj incluse: garnituri, șuruburi, piulițe, șaibe.

ACO modular slot channel

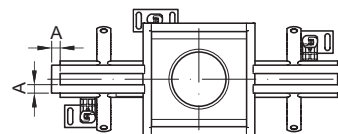
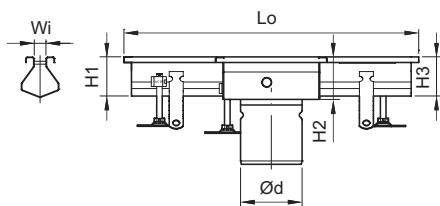
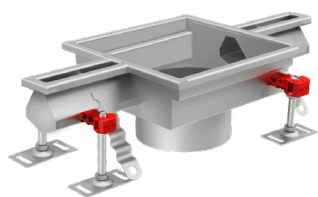
Rigolă cu element de descărcare la mijloc

Informații despre produs

Avantaje produs

- Conform cu SR EN 1253
- Disponibil în două variante de oțel inoxidabil: grad 1.4301 (304) sau 1.4404 (316L)
- Grosime material: 1.5 mm
- Lățime exterioară de 8 sau 20 mm
- Lungime – la cererea clientului
- Pană longitudinală 1-5 %
- Lățimi standardizate
- Poziția scurgerii variabilă pe axa longitudinală
- Înălțime reglabilă
- Ancore pentru fixare în beton
- Capace de protecție disponibile, vedeți pagina 252

Informații pentru comandă



Lățime exterioară (totală)	Dimensiune muchie	Lungime	Înălțime în dreptul gurii de scurgere	Înălțime la capetele rigolei
Wi [mm]	A [mm]	Lo	H2	H1 and H3
20	15	Variabilă*	50-200	50-200
8	folded		50-200	50-200

* Lungimea maximă a rigolei pentru transport de 6000 mm.
Elementele de rigolă mai mari de 6000 mm sunt împărțite în 6 secțiuni cu prinderi de fixare pentru transport.

Grătare pentru ramă 200x200 mm

Informații despre produs

Curile de scurgere pot fi combinate cu diferite tipuri de grătare în funcție de clasa de sarcini specificată în proiect.

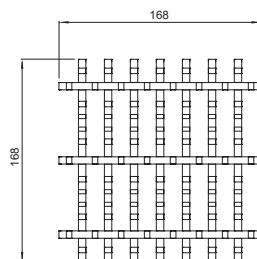
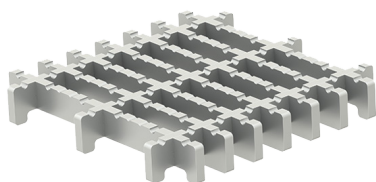
Pentru aplicații cu cerințe de igienă ridicată, recomandăm să alegeți grătarul nervurat sau grătarul nervurat fara rama.

Avantaje produs

- Design igienic conform EN 1672, EN ISO 14159 și EHEDG nr. 8, 13 și 44
- Disponibile în două variante de oțel inoxidabil: grad 1.4301 (304) și 1.4404 (316L)
- Potrivite pentru guri de scurgere din inox, în conformitate cu EN 1253
- Clase de sarcini: L 15, R 50, M 125 sau N 250 (EN 1253)
- Grătare antiderapante disponibile

Informații pentru comandă

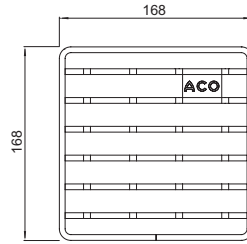
Grătar nervurat fără ramă



Clasă de sarcini	Antiderapant	Material	Cod
M 125	Da	1.4301	446264
		1.4404	446265

Notă: Suprafață electropolișată

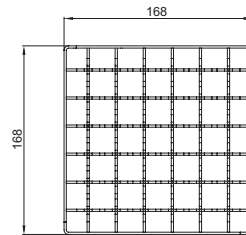
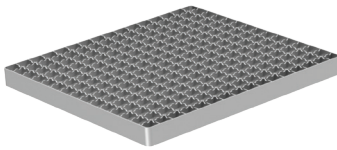
Grătar nervurat



Clasă de sarcini	Antiderapant	Material	Cod
R 50	Da	1.4301	416912
		1.4404	416913
M 125	Da	1.4301	408093
		1.4404	408193
N 250	Nu	1.4301	408043
		1.4404	408143

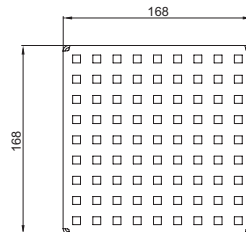
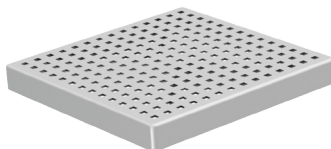
Notă: Suprafață electropolisată

Grătar rețea



Clasă de sarcini	Antiderapant	Material	Cod
L 15	Da	1.4301	408090*
		1.4404	408190*
	Nu	1.4301	408091*
		1.4404	408191*

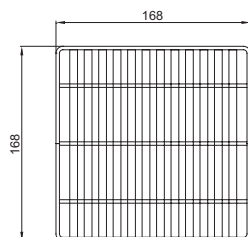
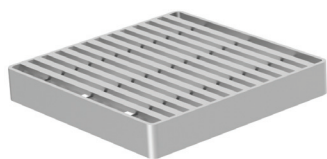
Grătar perforat



Clasă de sarcini	Antiderapant	Material	Cod
L 15	Nu	1.4301	408092*
		1.4404	408192*

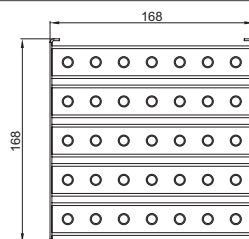
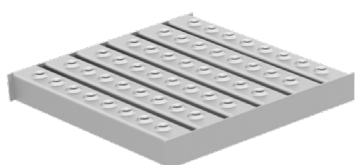
* Proiectat conform standardelor EN 1672, EN ISO 14159, iar documentele EHEDG nr. 8, 13, 44 nu se aplică.

Grătar Heelsafe



Clasă de sarcini	Antiderapant	Material	Cod
L 15	Nu	1.4301	408022*
		1.4404	408122*

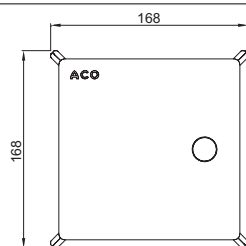
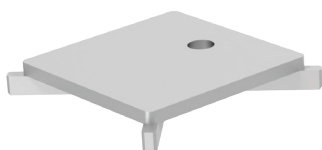
Grătar Volcano



Clasă de sarcini	Antiderapant	Material	Cod
L 15	Da	1.4301	408094*
		1.4404	408194*

Noă: Suprafață electropolisată

Grătar fantă



Clasă de sarcini	Antiderapant	Material	Cod
R 50	Da	1.4301	445780
		1.4404	445781
M 125	Da	1.4301	445782
		1.4404	445783

Noă: Suprafață electropolisată

* Proiectat conform standardelor EN 1672, EN ISO 14159, iar documentele EHEDG nr. 8, 13, 44 nu se aplică.

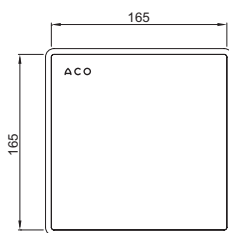
Clasă de sarcini

Antiderapant

Material

Cod

Capac etanș anti miros



Clasă de sarcini

Antiderapant

Material

Cod

R 50

Nu

1.4404

445398

M 125

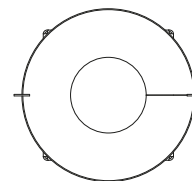
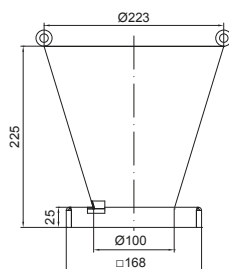
Nu

1.4404

445605

Pentru manipularea capacului, utilizați dispozitivul de creare vacuum, pag. 63

Pâlnie descărcare robinet



Descriere

Material

Cod

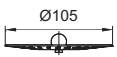
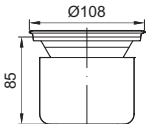
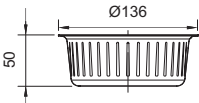
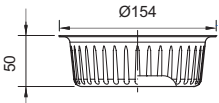
Pâlnie pentru gură de scurgere 200 x 200

1.4301

415918

* Proiectat conform standardelor EN 1672, EN ISO 14159, iar documentele EHEDG nr. 8, 13, 44 nu se aplică.

Accesorii pentru ACO modular slot channel 20

	Descriere	Compatibil cu	Material	Cod
	Sită ■ oțel inoxidabil	■ ACO modular slot channel 20 DN100	1.4301	97235
			1.4404	97285
	Gardă hidraulică ■ oțel inoxidabil ■ garnitură 50 mm	■ ACO modular slot channel 20 DN100	1.4301	97217
			1.4404	97267
	Coș de aluviuni ■ oțel inoxidabil ■ capacitate 0.5 litri	■ ACO modular slot channel 20 descărcare de 125 mm	1.4301	414339
			1.4404	414340
	Coș de aluviuni ■ oțel inoxidabil ■ capacitate 0.6 litri	■ ACO modular slot channel 20 descărcare de 142 mm	1.4301	408202
			1.4404	408212