

# Introducere

## Design igienic

ACO oferă sisteme profesionale de colectare și gestionare a apelor uzate, proiectate să protejeze afacerea, mediul înconjurător și nu în ultimul rând sănătatea clienților.

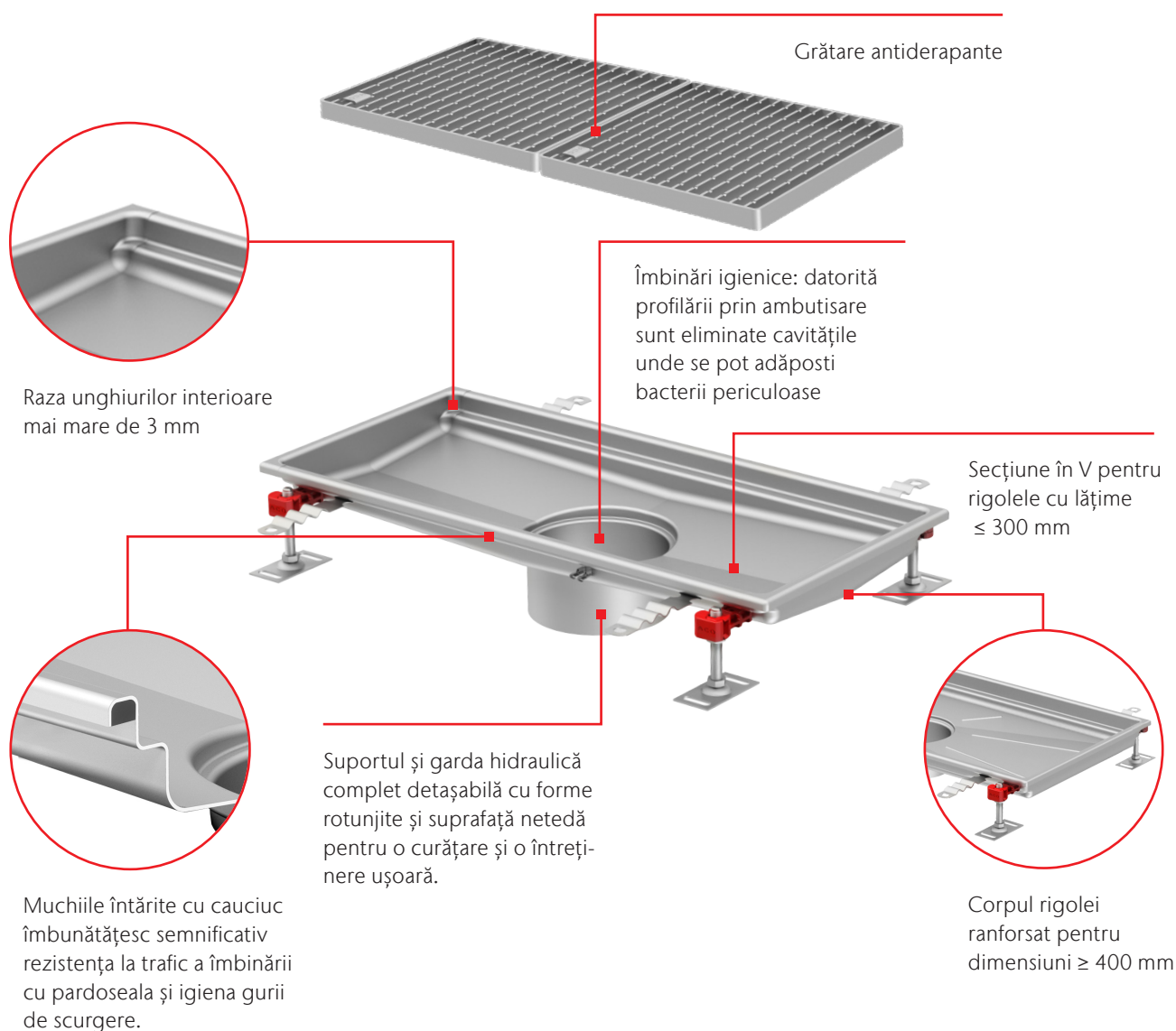
Obiectivul nostru este să îmbunătățim constant fiecare aspect al siguranței, igienei și al performanței. Credem că sistemele și serviciile noastre sunt unice prin furnizarea beneficiilor către

toți cei implicați într-un proiect.

Toate gurile de scurgere ACO din inox sunt concepute pentru a oferi condiții igienice optime în conformitate cu Standardul SR EN 1672 și EN ISO 14159 privind cerințele referitoare la igiena și proiectarea mașinilor utilizate pentru pregătirea și tratamentul alimentelor destinate consumului uman.

### Caracteristici de igienă:

- Colectare completă
- Raza unghiurilor interioare mai mare de 3 mm
- Îmbinări igienice (suduri cap la cap)
- Muchii pline
- Oțel inoxidabil min. 1.4301 conform EN 10088 (304 în conformitate cu AISI)
- Pasivare completă prin imersie

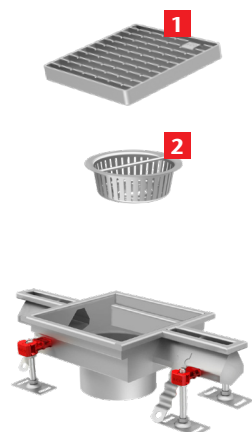


## Prezentarea sistemului

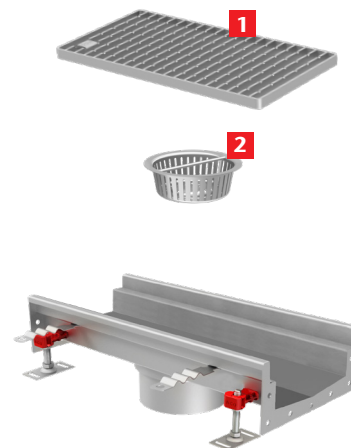
### ACO channel



**ACO box channel**



**ACO slot channel**



**ACO modular box channel**

- 1** Grătare
- 2** Coș de aluviuni
- 3** Inel de colectare
- 4** Gardă hidrolică
- 5** Suport gardă hidrolică
- 6** Gură de scurgere ACO gully



**ACO gully  
cu accesorii**

## Prezentarea sistemului

### ACO box channel - rigole cu înălțime fixă

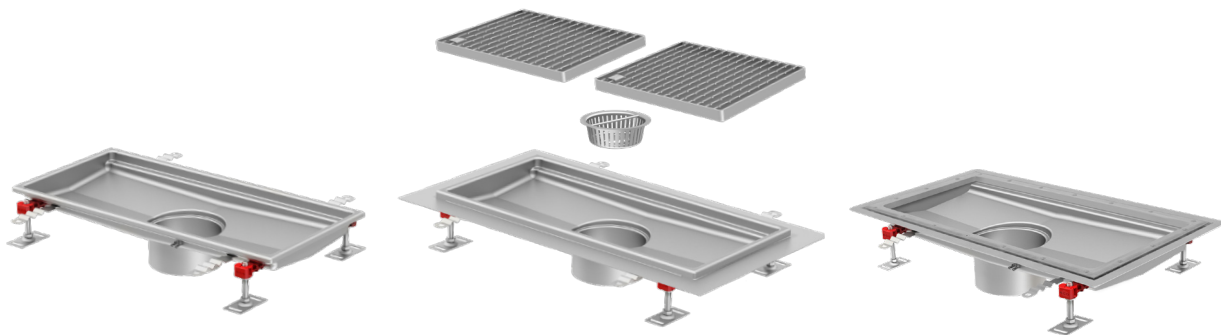


**ACO box channel**  
Muchie standard

**ACO box channel**  
Muchie extinsă  
(flanșă de aderență)

**ACO vinyl box channel**  
Muchie pentru cover pvc

### ACO box channel - rigole cu înălțime reglabilă



**ACO box channel**  
Muchie standard

**ACO box channel**  
Muchie extinsă  
(flanșă de aderență)

**ACO vinyl box channel**  
Muchie pentru cover pvc



**ACO gully**  
cu accesorii

# ACO box channel - articole standard

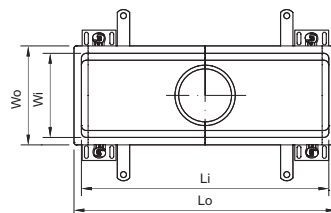
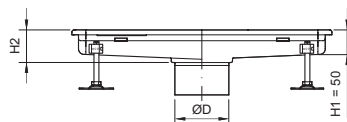
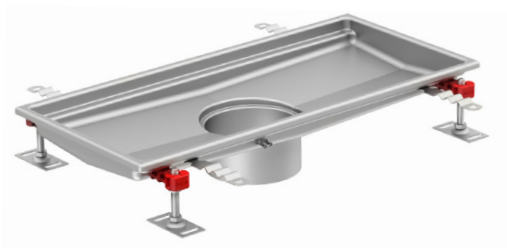
## Informații despre produs

### Avantaje produs

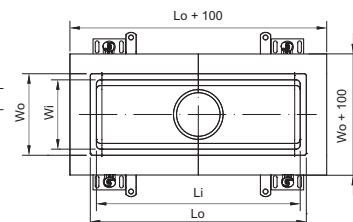
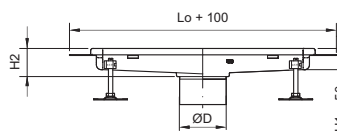
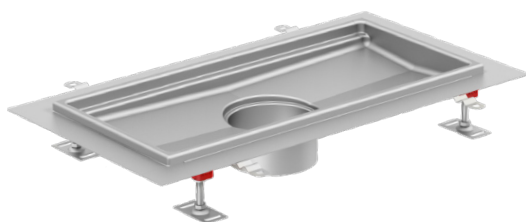
- Design igienic conform EN 1672, EN ISO 14159 și EHEDG nr. 8, 13 și 44
- Grosime material 1.5 mm
- Gardă hidraulică formată din elemente detașabile, ușor de curățat
- Muchii cu inserții de cauciuc
- Pasivat complet, prin imersare
- Pantă minimă longitudinală 1%
- Pantă minimă sectonală 5°
- Grătare antiderapante cu design igienic
- Testat în conformitate cu EN 1253
- Secțiune în V pentru rigole cu lățime < 300 mm
- Corpul rigolei ranforsat pentru dimensiuni > 400 mm
- Conexiune telescopică ușoară și sigură
- Înălțimi reglabile între 60-110 mm
- Ancore pentru fixarea în beton
- Disponibile în două variante de oțel inoxidabil: grad 1.4301 (304) și 1.4404 (316L)

## Informații pentru comandă

### Muchie standard

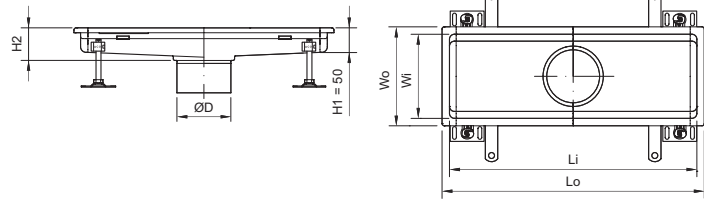
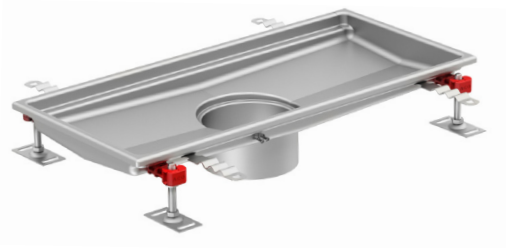


### Muchie extinsă

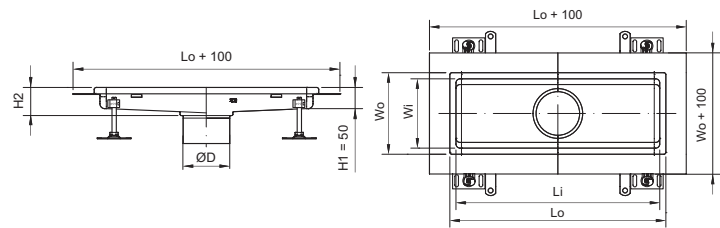
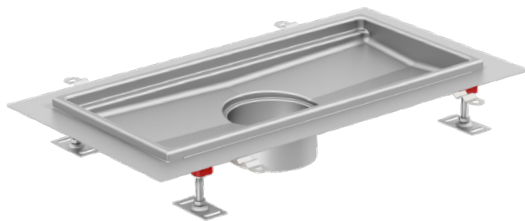


Dimensiuni						Gură de scurgere	Material	Muchie standard	Muchie extinsă
Wo	Wi	Lo	Li	H2	øD			Cod	Cod
[mm]	[mm]	[mm]	[mm]	[mm]	[mm]				
200	170	530	500	60	125	ACO gully 142	1.4301	416584	416680
		530	500				1.4404	416602	416698
		830	800				1.4301	416585	416681
		830	800				1.4404	416603	416699
		1030	1000				1.4301	416586	416682
		1030	1000				1.4404	416604	416700
		1230	1200				1.4301	416587	416683
		1230	1200				1.4404	416605	416701
		1530	1500				1.4301	416588	416684
		1530	1500				1.4404	416606	416702
		2030	2000				1.4301	416589	416685
		2030	2000				1.4404	416607	416703
200	170	530	500	60	142	ACO gully 157	1.4301	416590	416686
		530	500				1.4404	416608	416704
		830	800				1.4301	416591	416687
		830	800				1.4404	416609	416705
		1030	1000				1.4301	416592	416688
		1030	1000				1.4404	416610	416706
		1230	1200				1.4301	416593	416689
		1230	1200				1.4404	416611	416707
		1530	1500				1.4301	416594	416690
		1530	1500				1.4404	416612	416708
		2030	2000				1.4301	416595	416691
		2030	2000				1.4404	416613	416709
300	270	330	300	55	142	ACO gully 157	1.4301	416614	416710
		330	300				1.4404	416628	416724
		630	600	60			1.4301	416615	416711
		630	600				1.4404	416629	416725
		1030	1000	60			1.4301	416616	416712
		1030	1000				1.4404	416630	416726
		1530	1500	60			1.4301	416617	416713
		1530	1500				1.4404	416631	416727
		2030	2000	60			1.4301	416618	416714
		2030	2000				1.4404	416632	416728
		3030	3000	70			1.4301	416619	416715
		3030	3000				1.4404	416633	416729
4030	4000	80	1.4301	416620	416716				
4030	4000		1.4404	416634	416730				

### Muchie standard



### Muchie extinsă



Dimensiuni						Gură de scurgere	Material	Muchie standard	Muchie extinsă
Wo	Wi	Lo	Li	H2	ØD			Cod	Cod
[mm]	[mm]	[mm]	[mm]	[mm]	[mm]				
300	270	330	300	55	200	ACO gully 218	1.4301	416621	416717
							1.4404	416635	416731
		630	600	60			1.4301	416622	416718
							1.4404	416636	416732
		1030	1000	60			1.4301	416623	416719
							1.4404	416637	416733
		1530	1500	60			1.4301	416624	416720
							1.4404	416638	416734
		2030	2000	60			1.4301	416625	416721
							1.4404	416639	416735
		3030	3000	70			1.4301	416626	416722
							1.4404	416640	416736
		4030	4000	80			1.4301	416627	416723
							1.4404	416641	416737
400	370	430	400	60	142	ACO gully 157	1.4301	416642	416738
							1.4404	416648	416744
		630	600				1.4301	416643	416739
							1.4404	416649	416745
		830	800				1.4301	416644	416740
							1.4404	416650	416746

Dimensiuni						Gură de scurgere	Material	Muchie standard	Muchie extinsă
Wo	Wi	Lo	Li	H2	øD			Cod	Cod
[mm]	[mm]	[mm]	[mm]	[mm]	[mm]				
400	370	430	400	60	200	ACO gully 218	1.4301	416645	416741
		430	400				1.4404	416651	416747
		630	600				1.4301	416646	416742
		630	600				1.4404	416652	416748
		830	800				1.4301	416647	416743
		830	800				1.4404	416653	416749
500	470	530	500	65	142	ACO gully 157	1.4301	416654	416750
		530	500				1.4404	416660	416756
		830	800				1.4301	416655	416751
		830	800				1.4404	416661	416757
		1030	1000				1.4301	416656	416752
		1030	1000				1.4404	416662	416758
500	470	530	500	65	200	ACO gully 218	1.4301	416657	416753
		530	500				1.4404	416663	416759
		830	800				1.4301	416658	416754
		830	800				1.4404	416664	416760
		1030	1000				1.4301	416659	416755
		1030	1000				1.4404	416665	416761
600	570	630	600	70	200	ACO gully 218	1.4301	416666	416762
		630	600				1.4404	416669	416765
		930	900				1.4301	416667	416763
		930	900				1.4404	416670	416766
		1230	1200				1.4301	416668	416764
		1230	1200				1.4404	416671	416767
800	770	830	800	80	200	ACO gully 218	1.4301	416672	416768
							1.4404	416673	416769

# ACO box channel semi-standard

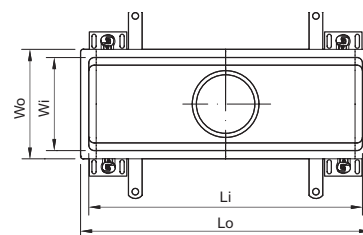
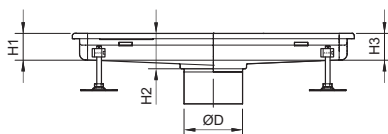
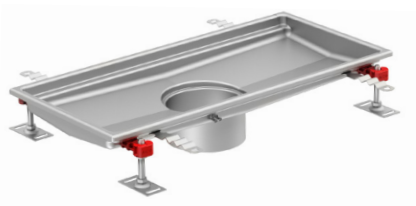
## Informații despre produs

### Avantaje produs

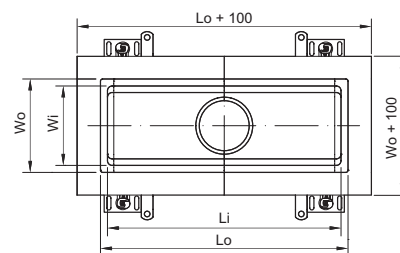
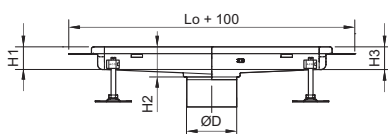
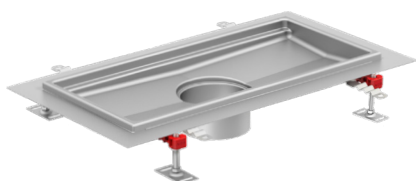
- Design igienic conform EN 1672, EN ISO 14159 și EHEDG nr. 8, 13 și 44
- Disponibile în două variante de oțel inoxidabil 1.4301 (304) sau 1.4404 (316L)
- Gardă hidraulică formată din elemente detașabile, ușor de curățat
- Muchii cu inserții de cauciuc
- Pasivat complet prin imersare
- Pantă minimă secțională 5°
- Pantă minimă longitudinală 1-5 %
- Grosimea materialului 1.5 mm
- Grătare antiderapante cu design igienic
- Efect de autocurățare - profil V < 300 mm
- Raza unghiurilor 3 mm
- Testat în conformitate cu SR EN 1253
- Efect de autocurățare - profil V < 300 mm
- Corpul rigolei ranforsat pentru dimensiuni > 400 mm
- Lungime - la cererea clientului
- Înălțime - variabilă între 50-200
- Poziția scurgerii variabilă, pe axa longitudinală
- Lățimi standardizate
- Conexiune telescopică ușoară și sigură între partea superioară și cea inferioară a gurii de scurgere
- Înălțimi reglabile între 60-110 mm
- Ancore pentru fixare în beton

## Informații pentru comandă

### Muchie standard



### Muchie extinsă



Lățime exterioară (totală) Wo [mm]	Lățime interioară (grătar) Wi [mm]	Lungime Lo	Înălțimea în dreptul gurii de scurgere H2	Înălțimea la capetele rigolei H1 și H3
200	170			
300	270			
400	370			
500	470	Variable*	50-200	50, 80, 110, 140
600	570			
800	770			

\* Rigolele cu o lungime mai mare de 6 m vor fi împărțite în secțiuni de maxim 6 m pentru a putea fi transportate în siguranță. În cazul în care cerințele proiectului solicită rigola într-o singură bucată, bucățile de 6 m se vor suda în șantier.

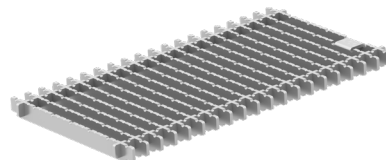


# Grătar nervurat fără ramă

## Informații despre produs

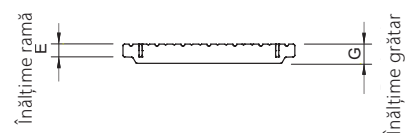
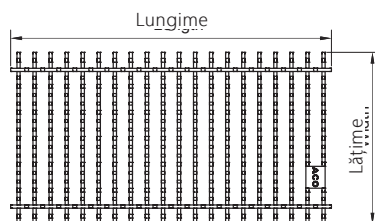
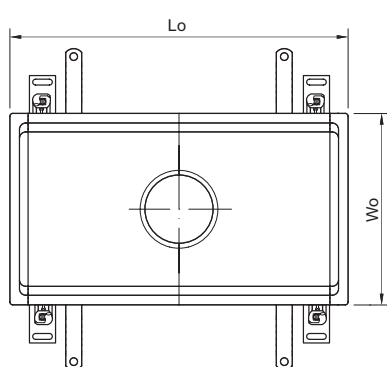
### Avantaje produs

- Design igienic conform EN 1672, EN ISO 14159 și EHEDG nr. 8, 13 și 44
- Pasivat complet
- Conform EN 1253
- Suprafață tratată electrolytic
- Grătar fără ramă pentru curățare și colectare optimă
- Disponibile în două variante de oțel inoxidabil: grad 1.4301 (304) sau 1.4404 (316L)
- Clasă de sarcini M 125 (EN 1253)
- Capacitate mare de colectare
- Colțuri rotunjite
- Antiderapant
  - Risc mic de alunecare conform BS 7976-2
  - R11 conform DIN 51130



## Informații pentru comandă

### Clasă de sarcini M 125



2

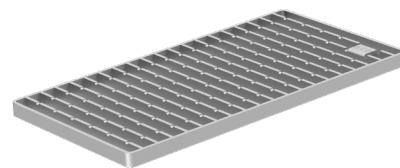
Dimensiuni rigolă		Dimensiuni grătar				Material	Cod	Cantitate pentru o gură de scurgere
Wo	Lo	Înălțime ramă	Înălțime grătar	Lățime	Lungime			
[mm]	[mm]	E [mm]	G [mm]	[mm]	[mm]			
200	530	20	20	168	499	1.4301	446248	1
						1.4404	446249	
	830	20	20	168	398	1.4301	446252	2
						1.4404	446253	
	1030	20	20	168	499	1.4301	446248	2
						1.4404	446249	
	1230	20	20	168	398	1.4301	446252	3
						1.4404	446253	
	1530	20	20	168	499	1.4301	446248	3
						1.4404	446249	
	2030	20	20	168	499	1.4301	446248	4
						1.4404	446249	

Dimensiuni rigolă		Dimensiuni grătar			Material	Cod	Cantitate pentru o gură de scurgere		
Wo	Lo	Înălțime ramă	Înălțime grătar	Lățime				Lungime	
[mm]	[mm]	E [mm]	G [mm]	[mm]	[mm]				
300	330	20	20	268	298	1.4301	446260	1	
						1.4404	446261		
	630	20	20	268	298	298	1.4301	446260	2
							1.4404	446261	
	1030	20	20	268	499	499	1.4301	446256	2
							1.4404	446257	
	1530	20	20	268	499	499	1.4301	446256	3
							1.4404	446257	
	2030	20	20	268	499	499	1.4301	446256	4
							1.4404	446257	
	3030	20	20	268	499	499	1.4301	446256	6
							1.4404	446257	
	4030	20	20	268	499	499	1.4301	446256	8
							1.4404	446257	

# Grătar nervurat

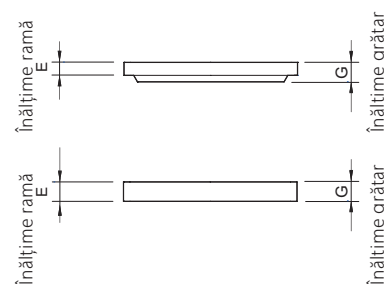
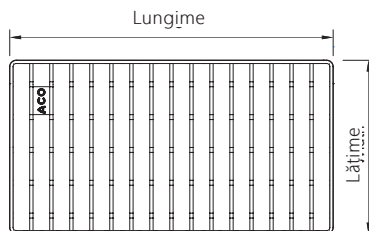
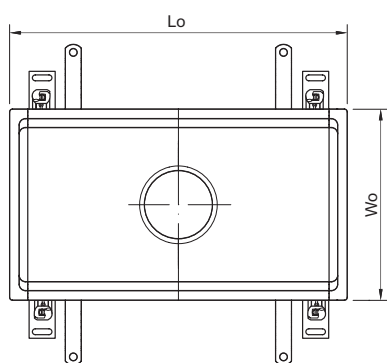
## Avantaje produs

- Design igienic conform EN 1672, EN ISO 14159 și EHEDG nr. 8, 13 și 44
- Pasivat complet
- Suprafață tratată electrolic
- Grătare nervurate pentru curățare și colectare optimă
- Clase de sarcini R 50, M 125 și N 250 (SR EN 1253)
- Disponibile în două variante de oțel inoxidabil: grad 1.4301 (304) sau 1.4404 (316L)
- Capacitate mare de colectare
- Colțuri rotunjite
- Grătare antiderapante
- Risc mic de alunecare conform BS 7976-2
- R11 conform DIN 51130



## Informații pentru comandă

### Clasă de sarcini R 50



#### Dimensiuni rigolă

#### Dimensiuni grătar

#### Material

#### Cod

#### Cantitate pentru o gură de scurgere

Wo [mm]	Lo [mm]	Înălțime ramă	Înălțime grătar	Lățime [mm]	Lungime [mm]	Material	Cod	Cantitate pentru o gură de scurgere
		E [mm]	G [mm]					
200	530	20	20	168	499	1.4301	416802	1
						1.4404	416803	
	830	20	20	168	398	1.4301	416808	2
						1.4404	416809	
	1030	20	20	168	999	1.4301	445948	1
						1.4404	445949	
	1030	20	20	168	499	1.4301	416802	2
						1.4404	416803	
	1230	20	20	168	398	1.4301	416808	3
						1.4404	416809	
	1530	20	20	168	499	1.4301	416802	3
						1.4404	416803	
200	2030	20	20	168	999	1.4301	445948	2
						1.4404	445949	
	2030	20	20	168	499	1.4301	416802	4
						1.4404	416803	

Dimensiuni rigolă		Dimensiuni grătar				Material	Cod	Cantitate pentru o gură de scurgere
Wo	Lo	Înălțime ramă	Înălțime grătar	Lățime	Lungime			
[mm]	[mm]	E [mm]	G [mm]	[mm]	[mm]			
300	330	20	20	268	298	1.4301	416812	1
						1.4404	416813	
	630	20	20	268	298	1.4301	416812	2
						1.4404	416813	
	1030	20	20	268	999	1.4301	445952	1
						1.4404	445953	
	1030	20	20	268	499	1.4301	416814	2
						1.4404	416815	
	1530	20	20	268	499	1.4301	416814	3
						1.4404	416815	
	2030	20	20	268	999	1.4301	445952	2
						1.4404	445953	
	2030	20	20	268	499	1.4301	416814	4
						1.4404	416815	
	3030	20	20	268	999	1.4301	445952	3
						1.4404	445953	
	3030	20	20	268	499	1.4301	416814	6
						1.4404	416815	
	4030	20	20	268	999	1.4301	445952	4
						1.4404	445953	
4030	20	20	268	499	1.4301	416814	8	
					1.4404	416815		
400	430	30	30	368	398	1.4301	416820	1
						1.4404	416821	
	630	30	30	368	598	1.4301	416822	1
						1.4404	416823	
830	30	30	368	398	1.4301	416820	2	
					1.4404	416821		
500	530	30	30	468	499	1.4301	416828	1
						1.4404	416829	
	830	30	30	468	398	1.4301	416830	2
						1.4404	416831	
1030	30	30	468	499	1.4301	416828	2	
					1.4404	416829		

Dimensiuni rigolă		Dimensiuni grătar				Material	Cod	Cantitate pentru o gură de scurgere
Wo	Lo	Înălțime ramă	Înălțime grătar	Lățime	Lungime			
[mm]	[mm]	E [mm]	G [mm]	[mm]	[mm]			
<b>Clasă de sarcini R 50</b>								
600	630	30	30	568	298	1.4301	416838	2
						1.4404	416839	
	930	30	30	568	298	1.4301	416838	3
						1.4404	416839	
	1230	30	30	568	298	1.4301	416838	4
						1.4404	416839	
800	830	30	30	768	398	1.4301	416842	2
						1.4404	416843	
<b>Clasă de sarcini M125</b>								
200	530	20	30	168	499	1.4301	416804	1
						1.4404	416805	
	830	20	30	168	398	1.4301	416810	2
						1.4404	416811	
	1030	20	20	168	999	1.4301	445950	1
						1.4404	445951	
	1030	20	30	168	499	1.4301	416804	2
						1.4404	416805	
	1230	20	30	168	398	1.4301	416810	3
						1.4404	416811	
	1530	20	30	168	499	1.4301	416804	3
						1.4404	416805	
	2030	20	20	168	999	1.4301	445950	2
						1.4404	445951	
	2030	20	30	168	499	1.4301	416804	4
						1.4404	416805	
	330	20	30	268	298	1.4301	416816	1
						1.4404	416817	
	630	20	30	268	298	1.4301	416816	2
						1.4404	416817	
	1030	20	30	268	499	1.4301	416818	2
						1.4404	416819	
	1030	20	20	268	999	1.4301	445954	1
						1.4404	445955	
1530	20	30	268	499	1.4301	416818	3	
					1.4404	416819		
2030	20	20	268	999	1.4301	445954	2	
					1.4404	445955		

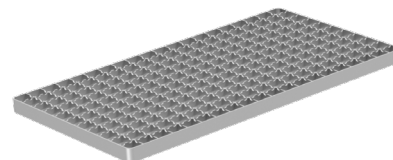
Dimensiuni rigolă		Dimensiuni grătar				Material	Cod	Cantitate pentru o gură de scurgere	
Wo	Lo	Înălțime ramă	Înălțime grătar	Lățime	Lungime				
[mm]	[mm]	E [mm]	G [mm]	[mm]	[mm]				
300	2030	20	30	268	499	1.4301	416818	4	
						1.4404	416819		
	3030	20	30	268	999	1.4301	445954	3	
						1.4404	445955		
	3030	20	30	268	499	1.4301	416818	6	
						1.4404	416819		
	4030	20	20	268	999	1.4301	445954	4	
						1.4404	445955		
	4030	20	30	268	499	1.4301	416818	8	
						1.4404	416819		
	400	430	30	30	368	398	1.4301	416824	1
							1.4404	416825	
630		30	30	368	598	1.4301	416826	1	
						1.4404	416827		
830		30	30	368	398	1.4301	416824	2	
						1.4404	416825		
500	530	30	30	468	499	1.4301	416832	1	
						1.4404	416833		
	830	30	30	468	398	1.4301	416834	2	
						1.4404	416835		
	1030	30	30	468	499	1.4301	416832	2	
						1.4404	416833		

Dimensiuni rigolă		Dimensiuni grătar				Material	Cod	Cantitate pentru o gură de scurgere
Wo	Lo	Înălțime ramă	Înălțime grătar	Lățime	Lungime			
[mm]	[mm]	E [mm]	G [mm]	[mm]	[mm]			
<b>Clasă de sarcini N 250</b>								
200	530	20	30	168	499	1.4301	416844	1
						1.4404	416845	
	830	20	30	168	398	1.4301	416846	2
						1.4404	416847	
	1030	20	30	168	499	1.4301	416844	2
						1.4404	416845	
	1230	20	30	168	398	1.4301	416846	3
						1.4404	416847	
	1530	20	30	168	499	1.4301	416844	3
						1.4404	416845	
	2030	20	30	168	499	1.4301	416844	4
						1.4404	416845	
<b>Clasă de sarcini N 250</b>								
300	330	20	30	268	298	1.4301	416850	1
						1.4404	416851	
	630	20	30	268	298	1.4301	416850	2
						1.4404	416851	
	1030	20	30	268	499	1.4301	416848	2
						1.4404	416849	
	1530	20	30	268	499	1.4301	416848	3
						1.4404	416849	
	2030	20	30	268	499	1.4301	416848	4
						1.4404	416849	
	3030	20	30	268	499	1.4301	416848	6
						1.4404	416849	
4030	20	30	268	499	1.4301	416848	8	
					1.4404	416849		

# Grătar rețea

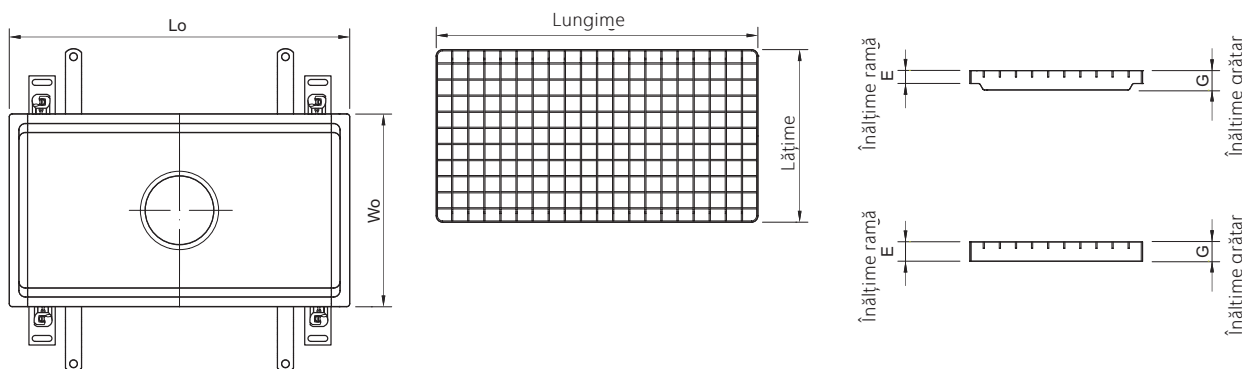
## Avantaje produs

- Grătar rețea cu finisaj antiderapant
- Conform cu SR EN 1253
- Clasă de sarcini L 15 (EN 1253)
- Suprafață tratată electrolitic
- Capacitate mare de colectare
- Colțuri rotunjite
- Antiderapante
- Risc mic de alunecare conform BS 7976-2
- R11 conform DIN 51130



## Informații pentru comandă

### Clasă de sarcini L 15



Dimensiuni rigolă		Dimensiuni grătar				Material	Cod	Cantitate pentru o gură de scurgere
Wo [mm]	Lo [mm]	Înălțime ramă E [mm]	Înălțime grătar G [mm]	Lățime [mm]	Lungime [mm]			
200	530	20	30	168	499	1.4301	416860	1
						1.4404	416861	
	830	20	30	168	398	1.4301	416862	2
						1.4404	416863	
	1030	20	30	168	999	1.4301	413153	1
						1.4404	445957	
	1030	20	30	168	499	1.4301	416860	2
						1.4404	416861	
	1230	20	30	168	398	1.4301	416862	3
						1.4404	416863	
	1530	20	30	168	499	1.4301	416860	3
						1.4404	416861	
	2030	20	30	168	999	1.4301	413153	2
						1.4404	445957	
	2030	20	30	168	499	1.4301	416860	4
						1.4404	416861	

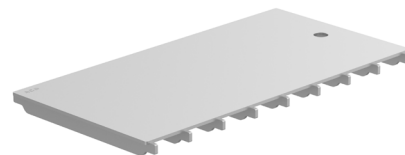


Dimensiuni rigolă		Dimensiuni grătar				Material	Cod	Cantitate pentru o gură de scurgere
Wo [mm]	Lo [mm]	Înălțime ramă E [mm]	Înălțime grătar G [mm]	Lățime [mm]	Lungime [mm]			
300	330	20	30	268	298	1.4301	416864	1
						1.4404	416865	
	630	20	30	268	298	1.4301	416864	2
						1.4404	416865	
	1030	20	30	268	999	1.4301	413154	1
						1.4404	445959	
	1030	20	30	268	499	1.4301	416866	2
						1.4404	416867	
	1530	20	30	268	499	1.4301	416866	3
						1.4404	416867	
	2030	20	30	268	999	1.4301	413154	2
						1.4404	445959	
	2030	20	30	268	499	1.4301	416866	4
						1.4404	416867	
3030	20	30	268	999	1.4301	413154	3	
					1.4404	445959		
3030	20	30	268	499	1.4301	416866	6	
					1.4404	416867		
4030	20	30	268	999	1.4301	413154	4	
					1.4404	445959		
4030	20	30	268	499	1.4301	416866	8	
					1.4404	416867		
400	430	30	30	368	398	1.4301	416868	1
						1.4404	416869	
	630	30	30	368	598	1.4301	416870	1
						1.4404	416871	
830	30	30	368	398	1.4301	416868	2	
					1.4404	416869		
500	530	30	30	468	499	1.4301	416872	1
						1.4404	416873	
	830	30	30	468	398	1.4301	416874	2
						1.4404	416875	
1030	30	30	468	499	1.4301	416872	2	
					1.4404	416873		
600	630	30	30	568	298	1.4301	416876	2
						1.4404	416877	
	930	30	30	568	298	1.4301	416876	3
						1.4404	416877	
1230	30	30	568	298	1.4301	416876	4	
					1.4404	416877		
800	830	30	30	768	398	1.4301	416878	2
						1.4404	416879	

# Grătar fantă

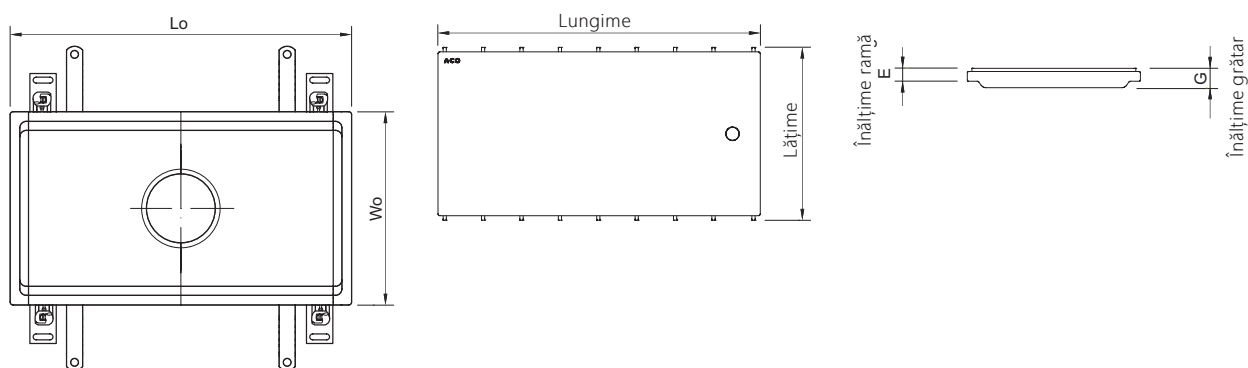
## Avantaje produs

- Design igienic conform EN 1672, EN ISO 14159 și EHEDG nr. 8, 13 și 44
- Pasivat complet
- Suprafață sablată
- Clase de sarcini R 50, M 125 și N 250 (EN 1253)
- Colțuri rotunjite
- Antiderapant
- Risc scăzut de alunecare conform BS 7976-2
- R11 conform DIN 51130



## Informații pentru comandă

### Clasă de sarcini R 50



Dimensiuni rigolă		Dimensiuni grătar				Material	Cod	Cantitate pentru o gură de scurgere
Wo [mm]	Lo [mm]	Înălțime ramă E [mm]	Înălțime grătar G [mm]	Lățime [mm]	Lungime [mm]			
200	530	20	30	168	499	1.4301	445756	1
						1.4404	445757	
	830	20	30	168	398	1.4301	445762	2
						1.4404	445763	
	1030	20	30	168	499	1.4301	445756	2
						1.4404	445757	
	1230	20	30	168	398	1.4301	445762	3
						1.4404	445763	
	1530	20	30	168	499	1.4301	445756	3
						1.4404	445757	
	2030	20	30	168	499	1.4301	445756	4
						1.4404	445757	

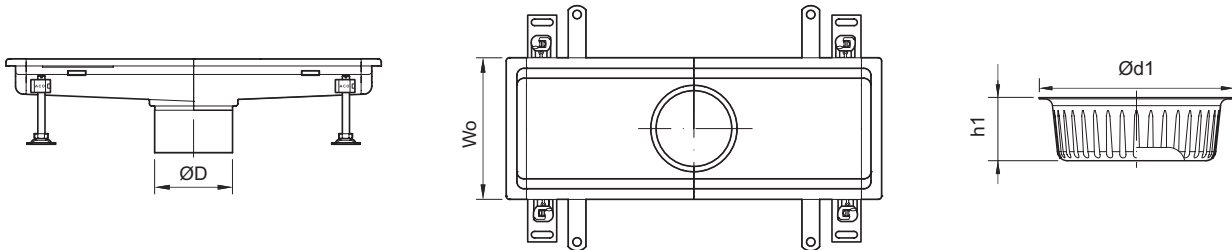
Dimensiuni rigolă		Dimensiuni grătar				Material	Cod	Cantitate pentru o gură de scurgere
Wo [mm]	Lo [mm]	Înălțime ramă E [mm]	Înălțime grătar G [mm]	Lățime [mm]	Lungime [mm]			
300	330	20	30	268	298	1.4301	445774	1
						1.4404	445775	
	630	20	30	268	298	1.4301	445774	2
						1.4404	445775	
	1030	20	30	268	499	1.4301	445768	2
						1.4404	445769	
	1530	20	30	268	499	1.4301	445768	3
						1.4404	445769	
	2030	20	30	268	499	1.4301	445768	4
						1.4404	445769	
	3030	20	30	268	499	1.4301	445768	6
						1.4404	445769	
<b>Clasă de sarcini M 125</b>								
200	530	20	30	168	499	1.4301	445758	1
						1.4404	445759	
	830	20	30	168	398	1.4301	445764	2
						1.4404	445765	
	1030	20	30	168	499	1.4301	445758	2
						1.4404	445759	
	1230	20	30	168	398	1.4301	445764	3
						1.4404	445765	
	1530	20	30	168	499	1.4301	445758	3
						1.4404	445759	
	2030	20	30	168	499	1.4301	445758	4
						1.4404	445759	
300	330	20	30	268	298	1.4301	445776	1
						1.4404	445777	
	630	20	30	268	298	1.4301	445776	2
						1.4404	445777	
	1030	20	30	268	499	1.4301	445770	2
						1.4404	445771	
	1530	20	30	268	499	1.4301	445770	3
						1.4404	445771	
	2030	20	30	268	499	1.4301	445770	4
						1.4404	445771	
	3030	20	30	268	499	1.4301	445770	6
						1.4404	445771	

Dimensiuni rigolă		Dimensiuni grătar				Material	Cod	Cantitate pentru o gură de scurgere
Wo [mm]	Lo [mm]	Înălțime ramă E [mm]	Înălțime grătar G [mm]	Lățime [mm]	Lungime [mm]			
<b>Clasă de sarcini N 250</b>								
200	530	20	30	168	499	1.4301	445760	1
						1.4404	445761	
	830	20	30	168	398	1.4301	445766	2
						1.4404	445767	
	1030	20	30	168	499	1.4301	445760	2
						1.4404	445761	
	1230	20	30	168	398	1.4301	445766	3
						1.4404	445767	
	1530	20	30	168	499	1.4301	445760	3
						1.4404	445761	
	2030	20	30	168	499	1.4301	445760	4
						1.4404	445761	
300	330	20	30	268	298	1.4301	445778	1
						1.4404	445779	
	630	20	30	268	298	1.4301	445778	2
						1.4404	445779	
	1030	20	30	268	499	1.4301	445772	2
						1.4404	445773	
	1530	20	30	268	499	1.4301	445772	3
						1.4404	445773	
	2030	20	30	268	499	1.4301	445772	4
						1.4404	445773	
	3030	20	30	268	499	1.4301	445772	6
						1.4404	445773	

# Accesorii pentru ACO box channels

## Informații pentru comandă

### Coș de aluviuni pentru ACO box channel



Dimensiuni rigolă	Descărcare	Direcția de descărcare	Dimensiuni coș de aluviuni	Capacitate	Material	Cod
Wo [mm]	ØD [mm]		Ød1 [mm]	h1 [mm]	[l]	
200, 300, 400, 500, 600, 800	125	verticală, orizontală	142	45	0.4	1.4301 416900
					0.4	1.4404 416901
200	142	verticală	142	45	0.4	1.4301 416900
					0.4	1.4404 416901
		orizontală	142	25	0.3	1.4301 416902
					0.3	1.4404 416903
cu înălțime fixă ACO gully 142	verticală, orizontală	142	25	0.3	1.4301 416902	
				0.3	1.4404 416903	
300, 400, 500, 600, 800	142 sau cu înălțime fixă ACO gully 157	verticală	159	50	0.6	1.4301 416904
					0.6	1.4404 416905
		orizontală	159	26	0.3	1.4301 416906
300, 400, 500, 600, 800	200 sau cu înălțime fixă ACO gully 218	verticală	222	50	1.4	1.4301 416908
					1.4	1.4404 416909
		orizontală	222	26	0.7	1.4301 416910
					0.7	1.4404 416911