

ACO box channel

Pentru cover pvc - articole standard

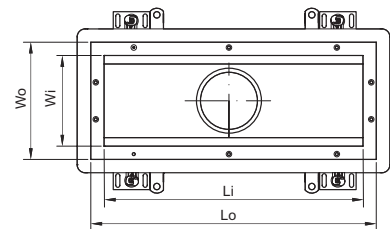
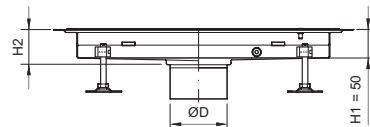
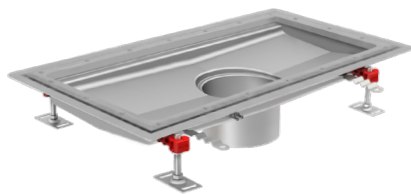
Informații despre produs

Avantaje produs

- Conform EN 1253
- Grosime material: 1.5 mm
- Conexiune telescopică ușoară și sigură între partea superioară și cea inferioară a gurii de scurgere
- Înălțimi reglabile între 60-110 mm
- Ancore pentru fixarea în beton
- Disponibile în două variante de oțel inoxidabil: grad 1.4301 (304) sau 1.4404 (316L)
- Pentru instalare în pardoseli cu cover PVC, selectați rigola cu muchie specială pentru fixarea mecanică a covorului PVC pentru a asigura etanșeitătea și rezistența îmbinării

Informații pentru comandă

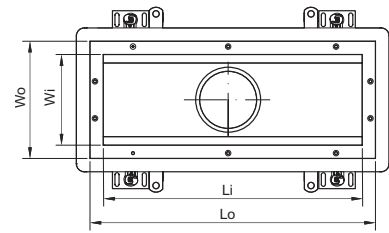
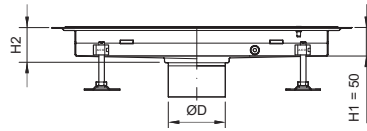
Flanșă pentru hidroizolație



Dimensiuni				Gură de scurgere		Material	Flanșă pentru hidroizolație	
Wo	Wi	Lo	Li	H2	ØD			
[mm]	[mm]	[mm]	[mm]	[mm]	[mm]	Cod		
220	170	550	500	60	125	ACO gully 142	1.4301	413358
		550	500				1.4404	413376
		850	800				1.4301	413359
		850	800				1.4404	413377
		1050	1000				1.4301	413360
		1050	1000				1.4404	413378
		1250	1200				1.4301	413361
		1250	1200				1.4404	413379
		1550	1500				1.4301	413362
		1550	1500				1.4404	413380
		2050	2000				1.4301	413363
		2050	2000				1.4404	413381

Dimensiuni		Gură de scurgere		Material	Flanșă pentru hidroizolație								
Wo [mm]	Wi [mm]	Lo [mm]	Li [mm]	H2 [mm]	øD [mm]	Cod							
220	170	550	500	60	142	ACO gully 157	1.4301	413364					
		550	500				1.4404	413382					
		850	800				1.4301	413365					
		850	800				1.4404	413383					
		1050	1000				1.4301	413366					
		1050	1000				1.4404	413384					
		1250	1200				1.4301	413367					
		1250	1200				1.4404	413385					
		1550	1500				1.4301	413368					
		1550	1500				1.4404	413386					
		2050	2000				1.4301	413369					
		2050	2000				1.4404	413387					
		320	270				350	300	60	142	ACO gully 157	1.4301	413388
							350	300				1.4404	413402
650	600			1.4301	413389								
650	600			1.4404	413403								
1050	1000			1.4301	413390								
1050	1000			1.4404	413404								
1550	1500			1.4301	413391								
1550	1500			1.4404	413405								
2050	2000			1.4301	413392								
2050	2000			1.4404	413406								
3050	3000			70	1.4301	413393							
3050	3000			1.4404	413407								
4050	4000			80	1.4301	413394							
4050	4000			1.4404	413408								
320	270	350	300	60	200	ACO gully 218	1.4301	413395					
		350	300				1.4404	413409					
		650	600				1.4301	413396					
		650	600				1.4404	413410					
		1050	1000				1.4301	413397					
		1050	1000				1.4404	413411					
		1550	1500				1.4301	413398					
		1550	1500				1.4404	413412					
		2050	2000				1.4301	413399					
		2050	2000				1.4404	413413					
		3050	3000				70	1.4301	413400				
		3050	3000				1.4404	413414					
		4050	4000				80	1.4301	413401				
		4050	4000				1.4404	413415					

Flanșă pentru hidroizolație



Dimensiuni						Gură de scurgere	Material	Flanșă pentru hidroizolație
Wo	Wi	Lo	Li	H2	ØD			
[mm]	[mm]	[mm]	[mm]	[mm]	[mm]			
420	370	450	400	60	142	ACO gully 157	1.4301	413416
		450	400				1.4404	413422
		650	600				1.4301	413417
		650	600				1.4404	413417
		850	800				1.4301	413418
520	470	450	400	65	142	ACO gully 218	1.4404	413424
		450	400				1.4301	413419
		650	600				1.4404	413425
		650	600				1.4301	413420
		850	800				1.4404	413426
520	470	850	800	65	142	ACO gully 157	1.4301	413421
		850	800				1.4404	413427
		530	500				1.4301	413428
		530	500				1.4404	413434
		830	800				1.4301	413429
520	470	830	800	65	200	ACO gully 218	1.4404	413435
		1030	1000				1.4301	413430
		1030	1000				1.4404	413436
		550	500				1.4301	413431
		550	500				1.4404	413437
620	570	850	800	70	200	ACO gully 218	1.4301	413432
		850	800				1.4404	413438
		1050	1000				1.4301	413433
		1050	1000				1.4404	413433
		650	600				1.4301	413440
820	770	650	600	80	200	ACO gully 218	1.4404	413443
		950	900				1.4301	413441
		950	900				1.4404	413444
		1250	1200				1.4301	413442
		1250	1200				1.4404	413445
820	770	850	800	80	200	ACO gully 218	1.4301	413446

ACO box channel

Pentru cover PVC - articole semi-standard

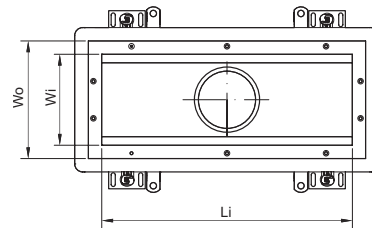
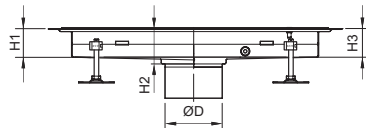
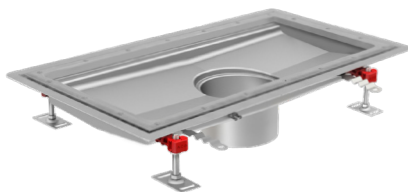
Informații despre produs

Avantaje produs

- Conform cu SR EN 1253
- Disponibile în două variante de oțel inoxidabil 1.4301 (304) și 1.4404 (316L)
- Grosime material: 1.5 mm
- Înălțimi variabilă între 50-200 mm
- Lungime - la cererea clientului
- Lățimi standardizate
- Conexiune telescopică ușoară și sigură între partea superioară și partea inferioară
- Poziția scurgerii variabilă pe axa longitudinală
- Pantă longitudinală 1-5 %
- Înălțimi reglabile 60-110 mm
- Ancore pentru fixare în beton
- Pentru instalare în pardoseli cu cover PVC, selectați rigola cu muchie specială pentru fixarea mecanică a covorului PVC pentru a asigura etanșeitatea și rezistența îmbinării

Informații pentru comandă

Flanșă pentru hidroizolație



2

Lățime exterioară (totală)	Lățime interioară (grătar)	Lungime	Înălțime în dreptul gurii de scurgere	Înălțime la capătul rigolei
W ₀ [mm]	W ₁ [mm]	Li	H ₂	H ₁ și H ₃
230	170			
330	270			
430	370			
530	470	Variabilă*	50-200	50, 80, 110, 140
630	570			
830	870			

* Rigolele cu o lungime mai mare de 6 m vor fi împărțite în secțiuni de maxim 6 m pentru a putea fi transportate în siguranță.

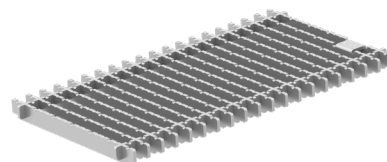
În cazul în care cerințele proiectului solicită rigola într-o singură bucată, bucățile de 6 m se vor suda în șantier.

Grătar nervurat fără ramă

Informații despre produs

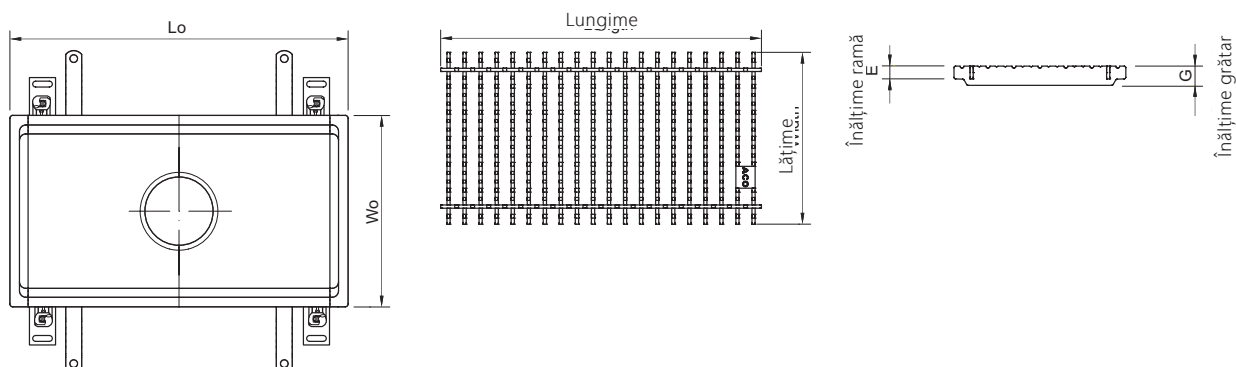
Avantaje produs

- Design igienic conform EN 1672, EN ISO 14159 și EHEDG nr. 8, 13 și 44
- Pasivat complet
- Conform EN 1253
- Suprafață tratată electrolytic
- Grătar fără ramă pentru curățare și colectare optimă
- Disponibile în două variante de oțel inoxidabil: grad 1.4301 (304) sau 1.4404 (316L)
- Clasă de sarcini M 125 (EN 1253)
- Capacitate mare de colectare
- Colțuri rotunjite
- Antiderapant
 - Risc mic de alunecare conform BS 7976-2
 - R11 conform DIN 51130



Informații pentru comandă

Clasă de sarcini M 125



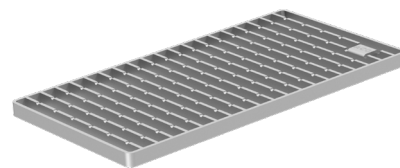
Dimensiuni rigolă		Dimensiuni grătar				Material	Cod	Cantitate pentru o gură de scurgere
Wo	Lo	Înălțime ramă	Înălțime grătar	Lățime	Lungime			
[mm]	[mm]	E [mm]	G [mm]	[mm]	[mm]			
200	530	20	20	168	499	1.4301	446248	1
						1.4404	446249	
	830	20	20	168	398	1.4301	446252	2
						1.4404	446253	
	1030	20	20	168	499	1.4301	446248	2
						1.4404	446249	
	1230	20	20	168	398	1.4301	446252	3
						1.4404	446253	
	1530	20	20	168	499	1.4301	446248	3
						1.4404	446249	
	2030	20	20	168	499	1.4301	446248	4
						1.4404	446249	

Dimensiuni rigolă		Dimensiuni grătar			Material	Cod	Cantitate pentru o gură de scurgere	
Wo	Lo	Înălțime ramă	Înălțime grătar	Lățime				Lungime
[mm]	[mm]	E [mm]	G [mm]	[mm]	[mm]			
300	330	20	20	268	298	1.4301	446260	1
						1.4404	446261	
	630	20	20	268	298	1.4301	446260	2
						1.4404	446261	
	1030	20	20	268	499	1.4301	446256	2
						1.4404	446257	
	1530	20	20	268	499	1.4301	446256	3
						1.4404	446257	
	2030	20	20	268	499	1.4301	446256	4
						1.4404	446257	
	3030	20	20	268	499	1.4301	446256	6
						1.4404	446257	
	4030	20	20	268	499	1.4301	446256	8
						1.4404	446257	

Grătar nervurat

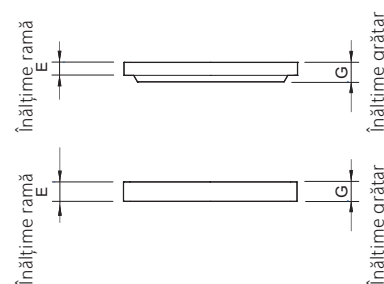
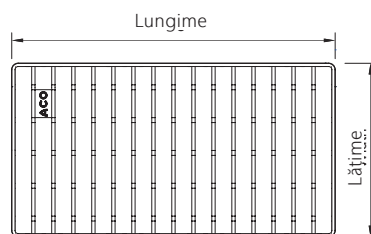
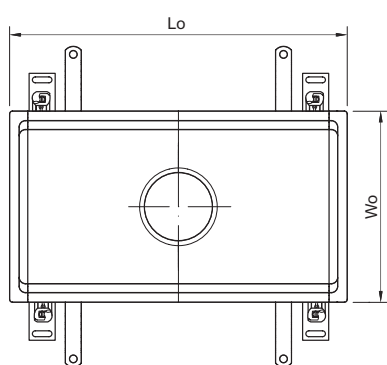
Avantaje produs

- Design igienic conform EN 1672, EN ISO 14159 și EHEDG nr. 8, 13 și 44
- Pasivat complet
- Suprafață tratată electrolic
- Grătare nervurate pentru curățare și colectare optimă
- Clase de sarcini R 50, M 125 și N 250 (SR EN 1253)
- Disponibile în două variante de oțel inoxidabil: grad 1.4301 (304) sau 1.4404 (316L)
- Capacitate mare de colectare
- Colțuri rotunjite
- Grătare antiderapante
- Risc mic de alunecare conform BS 7976-2
- R11 conform DIN 51130



Informații pentru comandă

Clasă de sarcini R 50



Dimensiuni rigolă		Dimensiuni grătar				Material	Cod	Cantitate pentru o gură de scurgere
Wo	Lo	Înălțime ramă	Înălțime grătar	Lățime	Lungime			
[mm]	[mm]	E [mm]	G [mm]	[mm]	[mm]			
200	530	20	20	168	499	1.4301	416802	1
						1.4404	416803	
	830	20	20	168	398	1.4301	416808	2
						1.4404	416809	
	1030	20	20	168	999	1.4301	445948	1
						1.4404	445949	
1030	20	20	168	499	1.4301	416802	2	
					1.4404	416803		
1230	20	20	168	398	1.4301	416808	3	
					1.4404	416809		
1530	20	20	168	499	1.4301	416802	3	
					1.4404	416803		
200	2030	20	20	168	999	1.4301	445948	2
						1.4404	445949	
	2030	20	20	168	499	1.4301	416802	4
						1.4404	416803	

Dimensiuni rigolă		Dimensiuni grătar				Material	Cod	Cantitate pentru o gură de scurgere
Wo	Lo	Înălțime ramă	Înălțime grătar	Lățime	Lungime			
[mm]	[mm]	E [mm]	G [mm]	[mm]	[mm]			
300	330	20	20	268	298	1.4301	416812	1
						1.4404	416813	
	630	20	20	268	298	1.4301	416812	2
						1.4404	416813	
	1030	20	20	268	999	1.4301	445952	1
						1.4404	445953	
	1030	20	20	268	499	1.4301	416814	2
						1.4404	416815	
	1530	20	20	268	499	1.4301	416814	3
						1.4404	416815	
	2030	20	20	268	999	1.4301	445952	2
						1.4404	445953	
	2030	20	20	268	499	1.4301	416814	4
						1.4404	416815	
	3030	20	20	268	999	1.4301	445952	3
						1.4404	445953	
	3030	20	20	268	499	1.4301	416814	6
						1.4404	416815	
	4030	20	20	268	999	1.4301	445952	4
						1.4404	445953	
4030	20	20	268	499	1.4301	416814	8	
					1.4404	416815		
400	430	30	30	368	398	1.4301	416820	1
						1.4404	416821	
	630	30	30	368	598	1.4301	416822	1
						1.4404	416823	
830	30	30	368	398	1.4301	416820	2	
					1.4404	416821		
500	530	30	30	468	499	1.4301	416828	1
						1.4404	416829	
	830	30	30	468	398	1.4301	416830	2
						1.4404	416831	
1030	30	30	468	499	1.4301	416828	2	
					1.4404	416829		

Dimensiuni rigolă		Dimensiuni grătar				Material	Cod	Cantitate pentru o gură de scurgere	
Wo	Lo	Înălțime ramă	Înălțime grătar	Lățime	Lungime				
[mm]	[mm]	E [mm]	G [mm]	[mm]	[mm]				
Clasă de sarcini R 50									
600	630	30	30	568	298	1.4301	416838	2	
						1.4404	416839		
	930	30	30	568	298	1.4301	416838	3	
						1.4404	416839		
	1230	30	30	568	298	1.4301	416838	4	
						1.4404	416839		
800	830	30	30	768	398	1.4301	416842	2	
						1.4404	416843		
Clasă de sarcini M125									
200	530	20	30	168	499	1.4301	416804	1	
						1.4404	416805		
	830	20	30	168	398	1.4301	416810	2	
						1.4404	416811		
	1030	20	20	168	999	1.4301	445950	1	
						1.4404	445951		
	1030	20	30	168	499	1.4301	416804	2	
						1.4404	416805		
	1230	20	30	168	398	1.4301	416810	3	
						1.4404	416811		
	1530	20	30	168	499	1.4301	416804	3	
						1.4404	416805		
	2030	20	20	168	999	1.4301	445950	2	
						1.4404	445951		
	2030	20	30	168	499	1.4301	416804	4	
						1.4404	416805		
	300	330	20	30	268	298	1.4301	416816	1
							1.4404	416817	
630		20	30	268	298	1.4301	416816	2	
						1.4404	416817		
1030		20	30	268	499	1.4301	416818	2	
						1.4404	416819		
1030		20	20	268	999	1.4301	445954	1	
						1.4404	445955		
1530		20	30	268	499	1.4301	416818	3	
						1.4404	416819		
2030		20	20	268	999	1.4301	445954	2	
						1.4404	445955		

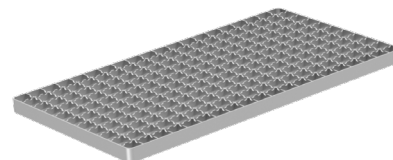
Dimensiuni rigolă		Dimensiuni grătar				Material	Cod	Cantitate pentru o gură de scurgere	
Wo	Lo	Înălțime ramă	Înălțime grătar	Lățime	Lungime				
[mm]	[mm]	E [mm]	G [mm]	[mm]	[mm]				
300	2030	20	30	268	499	1.4301	416818	4	
						1.4404	416819		
	3030	20	30	268	999	1.4301	445954	3	
						1.4404	445955		
	3030	20	30	268	499	1.4301	416818	6	
						1.4404	416819		
	4030	20	20	268	999	1.4301	445954	4	
						1.4404	445955		
	4030	20	30	268	499	1.4301	416818	8	
						1.4404	416819		
	400	430	30	30	368	398	1.4301	416824	1
							1.4404	416825	
630		30	30	368	598	1.4301	416826	1	
						1.4404	416827		
830		30	30	368	398	1.4301	416824	2	
						1.4404	416825		
500	530	30	30	468	499	1.4301	416832	1	
						1.4404	416833		
	830	30	30	468	398	1.4301	416834	2	
						1.4404	416835		
	1030	30	30	468	499	1.4301	416832	2	
						1.4404	416833		

Dimensiuni rigolă		Dimensiuni grătar			Material	Cod	Cantitate pentru o gură de scurgere	
Wo	Lo	Înălțime ramă	Înălțime grătar	Lățime				Lungime
[mm]	[mm]	E [mm]	G [mm]	[mm]	[mm]			
Clasă de sarcini N 250								
200	530	20	30	168	499	1.4301	416844	1
						1.4404	416845	
	830	20	30	168	398	1.4301	416846	2
						1.4404	416847	
	1030	20	30	168	499	1.4301	416844	2
						1.4404	416845	
	1230	20	30	168	398	1.4301	416846	3
						1.4404	416847	
	1530	20	30	168	499	1.4301	416844	3
						1.4404	416845	
	2030	20	30	168	499	1.4301	416844	4
						1.4404	416845	
Clasă de sarcini N 250								
300	330	20	30	268	298	1.4301	416850	1
						1.4404	416851	
	630	20	30	268	298	1.4301	416850	2
						1.4404	416851	
	1030	20	30	268	499	1.4301	416848	2
						1.4404	416849	
	1530	20	30	268	499	1.4301	416848	3
						1.4404	416849	
	2030	20	30	268	499	1.4301	416848	4
						1.4404	416849	
	3030	20	30	268	499	1.4301	416848	6
						1.4404	416849	
	4030	20	30	268	499	1.4301	416848	8
						1.4404	416849	

Grătar rețea

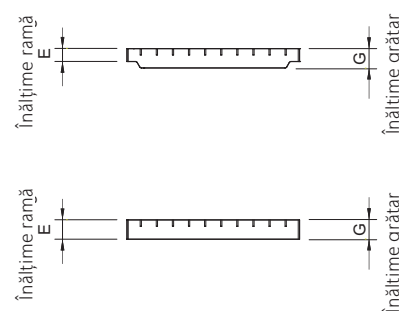
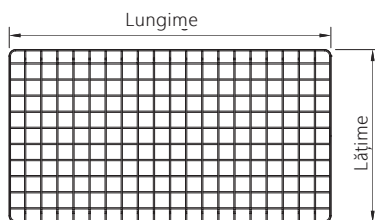
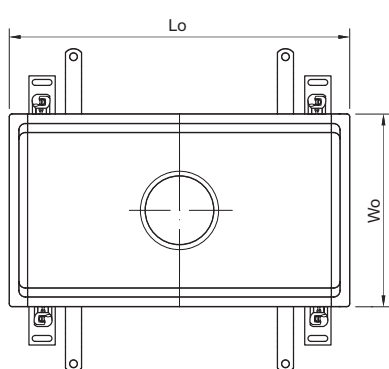
Avantaje produs

- Grătar rețea cu finisaj antiderapant
- Conform cu SR EN 1253
- Clasă de sarcini L 15 (EN 1253)
- Suprafață tratată electrolitic
- Capacitate mare de colectare
- Colțuri rotunjite
- Antiderapante
 - Risc mic de alunecare conform BS 7976-2
 - R11 conform DIN 51130



Informații pentru comandă

Clasă de sarcini L 15



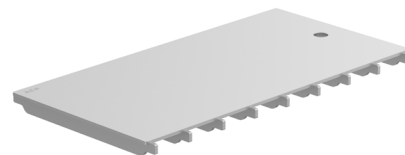
Dimensiuni rigolă		Dimensiuni grătar				Material	Cod	Cantitate pentru o gură de scurgere
Wo [mm]	Lo [mm]	Înălțime ramă E [mm]	Înălțime grătar G [mm]	Lățime [mm]	Lungime [mm]			
200	530	20	30	168	499	1.4301	416860	1
						1.4404	416861	
	830	20	30	168	398	1.4301	416862	2
						1.4404	416863	
	1030	20	30	168	999	1.4301	413153	1
						1.4404	445957	
	1030	20	30	168	499	1.4301	416860	2
						1.4404	416861	
	1230	20	30	168	398	1.4301	416862	3
						1.4404	416863	
	1530	20	30	168	499	1.4301	416860	3
						1.4404	416861	
	2030	20	30	168	999	1.4301	413153	2
						1.4404	445957	
	2030	20	30	168	499	1.4301	416860	4
						1.4404	416861	

Dimensiuni rigolă		Dimensiuni grătar				Material	Cod	Cantitate pentru o gură de scurgere
Wo [mm]	Lo [mm]	Înălțime ramă E [mm]	Înălțime grătar G [mm]	Lățime [mm]	Lungime [mm]			
300	330	20	30	268	298	1.4301	416864	1
						1.4404	416865	
	630	20	30	268	298	1.4301	416864	2
						1.4404	416865	
	1030	20	30	268	999	1.4301	413154	1
						1.4404	445959	
	1030	20	30	268	499	1.4301	416866	2
						1.4404	416867	
	1530	20	30	268	499	1.4301	416866	3
						1.4404	416867	
	2030	20	30	268	999	1.4301	413154	2
						1.4404	445959	
2030	20	30	268	499	1.4301	416866	4	
					1.4404	416867		
3030	20	30	268	999	1.4301	413154	3	
					1.4404	445959		
3030	20	30	268	499	1.4301	416866	6	
					1.4404	416867		
4030	20	30	268	999	1.4301	413154	4	
					1.4404	445959		
4030	20	30	268	499	1.4301	416866	8	
					1.4404	416867		
400	430	30	30	368	398	1.4301	416868	1
						1.4404	416869	
	630	30	30	368	598	1.4301	416870	1
830	30	30	368	398	1.4301	416868	2	
					1.4404	416869		
500	530	30	30	468	499	1.4301	416872	1
						1.4404	416873	
	830	30	30	468	398	1.4301	416874	2
1030	30	30	468	499	1.4301	416872	2	
					1.4404	416873		
600	630	30	30	568	298	1.4301	416876	2
						1.4404	416877	
	930	30	30	568	298	1.4301	416876	3
1230	30	30	568	298	1.4301	416876	4	
					1.4404	416877		
800	830	30	30	768	398	1.4301	416878	2
						1.4404	416879	

Grătar fantă

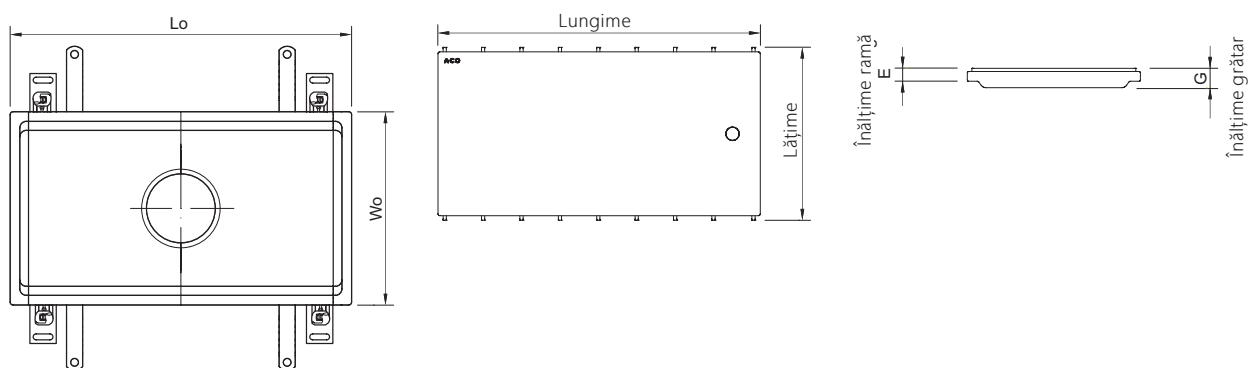
Avantaje produs

- Design igienic conform EN 1672, EN ISO 14159 și EHEDG nr. 8, 13 și 44
- Pasivat complet
- Suprafață sablată
- Clase de sarcini R 50, M 125 și N 250 (EN 1253)
- Colțuri rotunjite
- Antiderapant
- Risc scăzut de alunecare conform BS 7976-2
- R11 conform DIN 51130



Informații pentru comandă

Clasă de sarcini R 50



Dimensiuni rigolă		Dimensiuni grătar				Material	Cod	Cantitate pentru o gură de scurgere
Wo [mm]	Lo [mm]	Înălțime ramă E [mm]	Înălțime grătar G [mm]	Lățime [mm]	Lungime [mm]			
200	530	20	30	168	499	1.4301	445756	1
						1.4404	445757	
	830	20	30	168	398	1.4301	445762	2
						1.4404	445763	
	1030	20	30	168	499	1.4301	445756	2
						1.4404	445757	
	1230	20	30	168	398	1.4301	445762	3
						1.4404	445763	
	1530	20	30	168	499	1.4301	445756	3
						1.4404	445757	
	2030	20	30	168	499	1.4301	445756	4
						1.4404	445757	

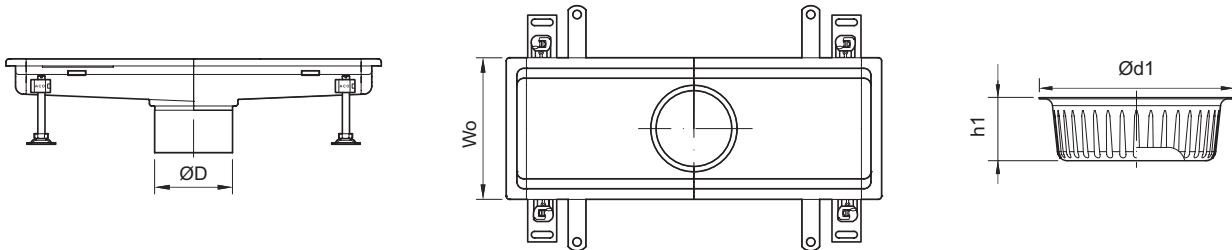
Dimensiuni rigolă		Dimensiuni grătar				Material	Cod	Cantitate pentru o gură de scurgere
Wo [mm]	Lo [mm]	Înălțime ramă E [mm]	Înălțime grătar G [mm]	Lățime [mm]	Lungime [mm]			
300	330	20	30	268	298	1.4301	445774	1
						1.4404	445775	
	630	20	30	268	298	1.4301	445774	2
						1.4404	445775	
	1030	20	30	268	499	1.4301	445768	2
						1.4404	445769	
	1530	20	30	268	499	1.4301	445768	3
						1.4404	445769	
	2030	20	30	268	499	1.4301	445768	4
						1.4404	445769	
	3030	20	30	268	499	1.4301	445768	6
						1.4404	445769	
Clasă de sarcini M 125								
200	530	20	30	168	499	1.4301	445758	1
						1.4404	445759	
	830	20	30	168	398	1.4301	445764	2
						1.4404	445765	
	1030	20	30	168	499	1.4301	445758	2
						1.4404	445759	
	1230	20	30	168	398	1.4301	445764	3
						1.4404	445765	
	1530	20	30	168	499	1.4301	445758	3
						1.4404	445759	
	2030	20	30	168	499	1.4301	445758	4
						1.4404	445759	
300	330	20	30	268	298	1.4301	445776	1
						1.4404	445777	
	630	20	30	268	298	1.4301	445776	2
						1.4404	445777	
	1030	20	30	268	499	1.4301	445770	2
						1.4404	445771	
	1530	20	30	268	499	1.4301	445770	3
						1.4404	445771	
	2030	20	30	268	499	1.4301	445770	4
						1.4404	445771	
	3030	20	30	268	499	1.4301	445770	6
						1.4404	445771	

Dimensiuni rigolă		Dimensiuni grătar				Material	Cod	Cantitate pentru o gură de scurgere
Wo [mm]	Lo [mm]	Înălțime ramă E [mm]	Înălțime grătar G [mm]	Lățime [mm]	Lungime [mm]			
Clasă de sarcini N 250								
200	530	20	30	168	499	1.4301	445760	1
						1.4404	445761	
	830	20	30	168	398	1.4301	445766	2
						1.4404	445767	
	1030	20	30	168	499	1.4301	445760	2
						1.4404	445761	
	1230	20	30	168	398	1.4301	445766	3
						1.4404	445767	
	1530	20	30	168	499	1.4301	445760	3
						1.4404	445761	
	2030	20	30	168	499	1.4301	445760	4
						1.4404	445761	
300	330	20	30	268	298	1.4301	445778	1
						1.4404	445779	
	630	20	30	268	298	1.4301	445778	2
						1.4404	445779	
	1030	20	30	268	499	1.4301	445772	2
						1.4404	445773	
	1530	20	30	268	499	1.4301	445772	3
						1.4404	445773	
	2030	20	30	268	499	1.4301	445772	4
						1.4404	445773	
	3030	20	30	268	499	1.4301	445772	6
						1.4404	445773	

Accesorii pentru ACO box channels

Informații pentru comandă

Coș de aluviuni pentru ACO box channel



Dimensiuni rigolă	Descărcare	Direcția de descărcare	Dimensiuni coș de aluviuni	Capacitate	Material	Cod
Wo [mm]	ØD [mm]		Ød1 [mm]	h1 [mm]	[l]	
200, 300, 400, 500, 600, 800	125	verticală, orizontală	142	45	0.4	1.4301 416900
					0.4	1.4404 416901
200	142	verticală	142	45	0.4	1.4301 416900
					0.4	1.4404 416901
		orizontală	142	25	0.3	1.4301 416902
					0.3	1.4404 416903
cu înălțime fixă ACO gully 142	verticală, orizontală	142	25	0.3	1.4301 416902	
				0.3	1.4404 416903	
300, 400, 500, 600, 800	142 sau cu înălțime fixă ACO gully 157	verticală	159	50	0.6	1.4301 416904
					0.6	1.4404 416905
		orizontală	159	26	0.3	1.4301 416906
0.3	1.4404 416907					
300, 400, 500, 600, 800	200 sau cu înălțime fixă ACO gully 218	verticală	222	50	1.4	1.4301 416908
					1.4	1.4404 416909
		orizontală	222	26	0.7	1.4301 416910
0.7	1.4404 416911					