



8

ACO Sport

COLLECT:
Colectarea apelor meteorice



ACO Sport – Rigole pentru stadioane și terenuri de sport

Prezentarea sistemului		154
Sistem 1000	Rigole cu lățime utilă 125 mm	156
Sistem 7000	Borduri și colectoare pentru gropi de nisip	161
Cutii cronometru		163



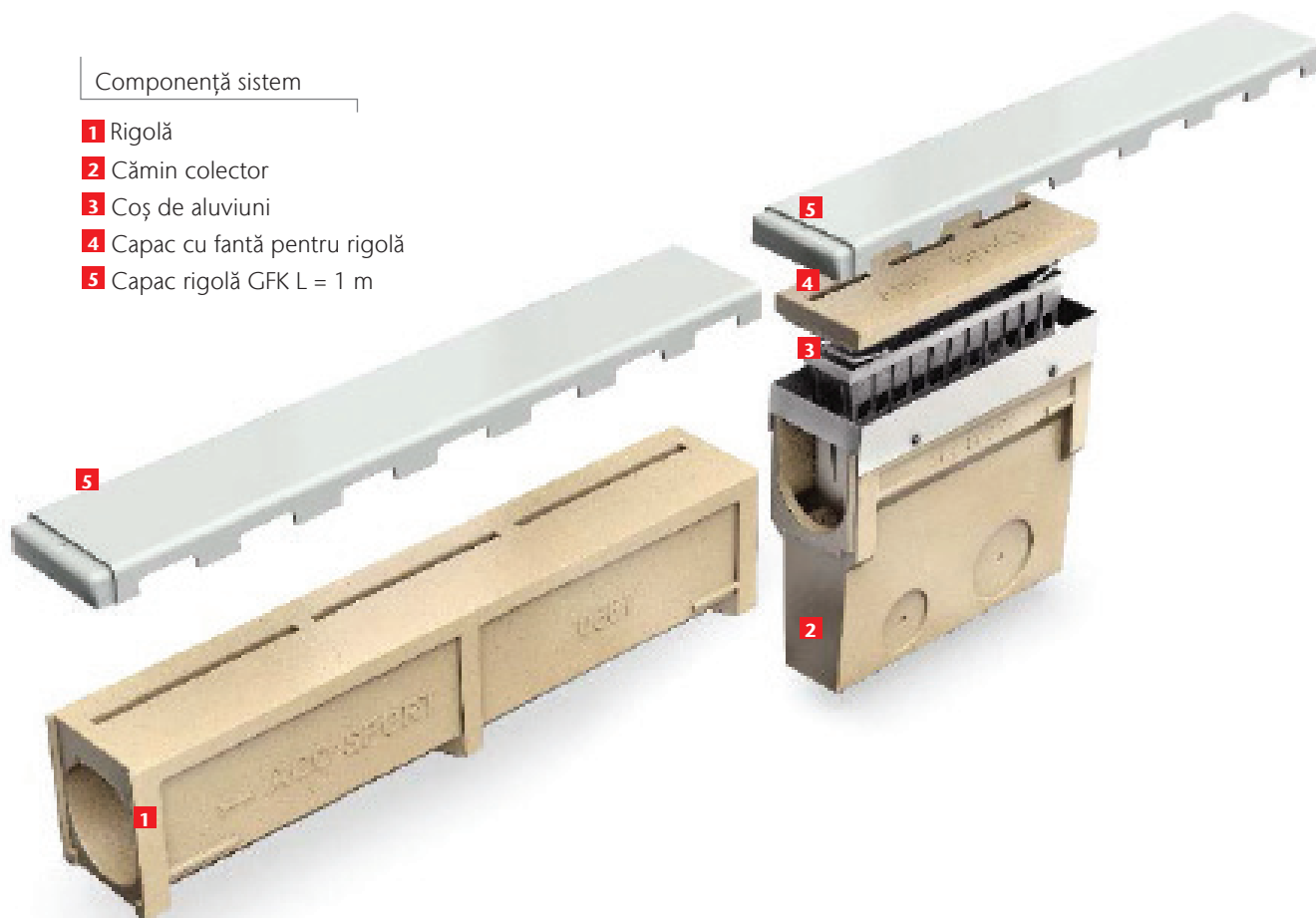
Declarație de performanță
www.aco.ro

ACO Sport
Informații online



Sistemul ACO Sport 1000 / 5000 / 6000 / 7000 / 8000

Lățime utilă [mm]: 125



Componentă sistem

- 1 Rigolă
- 2 Cămin colector
- 3 Coș de aluviuni
- 4 Capac cu fantă pentru rigolă
- 5 Capac rigolă GFK L = 1 m

Soluția ACO cuprinde:

■ Sistemul pentru piste de atletism:

- Rigole din beton cu polimeri
- Capacitate hidraulică mare (lățime rigolă 125 mm)
- În conformitate cu standardele FIFA și IAAF
- Corp de rigolă curbat pentru îmbinarea perfectă la montaj în zonele de turnantă
- Aliniere facilă datorită modului de îmbinare tip mamă-tată
- Capace pentru acoperirea rigolelor deschise

■ Sistemul prefabricat groapă de nisip:

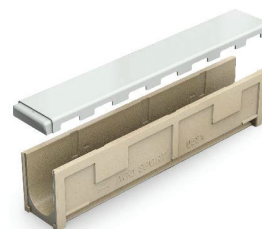
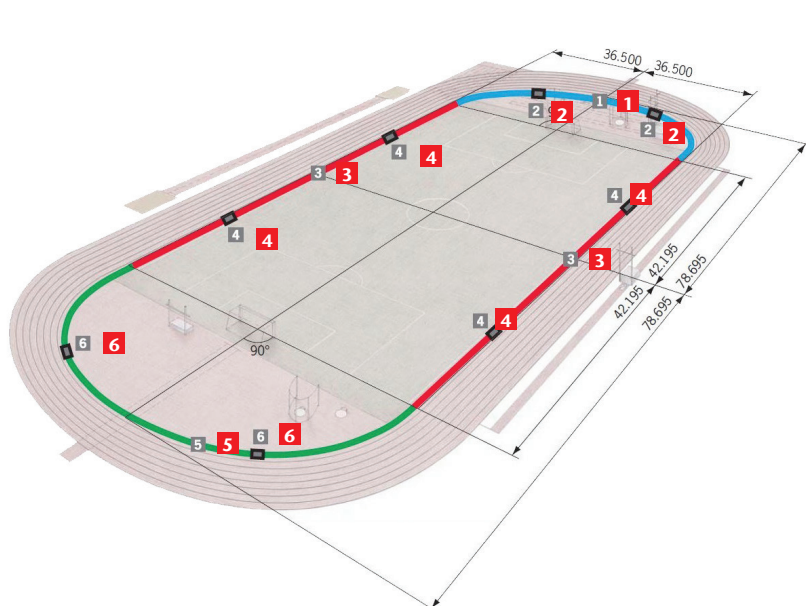
- Sistem format din borduri pentru groapă de nisip și colector de nisip, realizate din beton cu polimeri
- Greutate redusă pentru un montaj și o manipulare ușoară
- Element de colț la 90°
- Rezistență crescută la intemperii și la razele UV
- Îmbinarea perfectă a elementelor
- Muchii protejate cu inserție de cauciuc

■ Cutie cronometru:

- Clasa de sarcini B 125
- Amprente DN 75 și DN 100 amplasate pe cele 4 laturi pentru conectare canal de cabluri
- Ramă și capac din oțel galvanizat. Capacul poate fi acoperit cu material sintetic sau gazon artificial (13 mm adâncime)
- Placă perforată din oțel galvanizat, independent de capac, pentru prize și pentru menținerea capacului în poziție deschisă
- Posibilitate fixare cabluri sub capac

Concursurile sportive pot fi perturbate de un teren ud de ploaie, prin urmare arenele sportive au nevoie de o colectare eficientă și rapidă a apelor pluviale.

Model arenă sportivă conform standarde FIFA și IAAF



1 Rigola ACO Sport N 125 curbată



2 Cămin colector cu muchii egale



3 Rigola ACO Sport N 125 BS dreaptă cu o muchie înălțată 4 cm



4 Cămin colector cu muchie înălțată 4 cm



5 Rigola ACO Sport N 125 cu fantă curbată

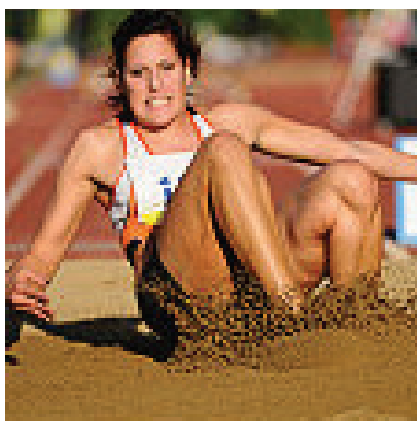


6 Cămin colector pentru rigolă cu fantă

Aplicații tipice



■ Sistemul 1000 - piste de atletism



■ Sistemul 7000 - gropi de nisip



■ Cutii de cronometru

Rigolă deschisă, lățime utilă 125 mm

Avantaje produs

- Din beton cu polimeri
- Clasă de sarcini A 15 / B 125 conform SR EN 1433
- Greutate redusă, ușor de manipulat și transportat
- Rugozitate minimă la interior pentru o curățare ușoară
- Capacitate mare de colectare

- Rezistentă la îngheț/dezghet
- Sistem cu nut și feder
- Amprente pentru mecanisme de blocare pentru îndepărtarea neautorizată a capacelor
- Prevazute cu distanțiere, pentru o instalare mai ușoară

Rigolă cu o muchie înălțată pentru zona curbată

	Dreaptă	Curbată	Rază specială	
Rază (m)	–	36.5	24	48
Lățime utilă (mm)	125	125	125	125
Lung. de montaj (mm)	1000	1000	1000	1000
Lăț. de montaj (mm)	175	175	175	175
Înălț. de montaj (mm)	240	240	240	240
Greutate (kg)	19.0	19.0	20.0	20.0
Cod:	00585	00586	00595	00596



Rigolă cu muchii egale

	Dreaptă	Curbată	Rază specială	
Rază (m)	–	36.5	24	48
Lățime utilă (mm)	125	125	125	125
Lung. de montaj (mm)	1000	1000	1000	1000
Lăț. de montaj (mm)	160	160	160	160
Înălț. de montaj (mm)	200	200	200	200
Greutate (kg)	17.0	17.0	18.0	18.0
Cod:	00581	00582	00591	00592



Cămin colector LW125

- Din beton cu polimeri
- Descărcări DN 150 pe ambele părți, cu garnitură pe o parte și capac detașabil în cealaltă parte.
- Cu coș de aluviuni
- Partea deschisă se sigilează cu un capac atunci când căminul colector este instalat la capătul sistemului
- Cu capac din material compozit

	Cu o muchie înălțată	Cu muchii egale
Lung. de montaj (mm)	500	500
Lăț. de montaj (mm)	175	160
Înălț. de montaj (mm)	510	470
Greutate (kg)	19.0	18.5
Cod:	00603	00601



■ Cămin colector cu o muchie înălțată



■ Cămin colector cu muchii egale

Capac din material compozit pentru rigole cu lățimea utilă 125 mm

- GF-UP (plastic ranforsat cu fibră de sticlă și cu rășină poliesterică nesaturată)
- Material cu rezistență mărită la temperaturi și raze UV
- Capacele au o acoperire suplimentară pentru protecția împotriva factorilor de mediu
- Grosimea capacului este de 5mm, iar greutatea redusă ajută capacele să se fixeze și să se așeze ușor. Muchiile dintre capace se suprapun și nu necesită fixări suplimentare
- Sistem de fixare împotriva alunecării capacului pe orizontală
- Structura netedă și suprafața albă, crează un efect de autocurățare când plouă
- Echipamentele de întreținere pot trece peste capace fără probleme
- Clasa de sarcini A 15 conform SR EN 1433
- Opțional, se poate comanda și un mecanism de blocare a capacului împotriva îndepărtării neautorizate

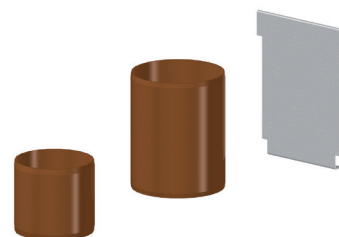


	Dreaptă	Curbată
Rază	–	36.5
Lung. de montaj (mm)	1000	1000
Lăț. de montaj (mm)	160	160
Înălț. de montaj (mm)	50	50
Greutate (kg)	2.8	160
Cod:	00360	00361

Sistemul de îmbinare, permite capacelor să fie montate în raze speciale până la R 22

Accesorii

	Conector țevă DN 100	Conector țevă DN 150	Placă de capăt oțel inoxidabil
Lung. de montaj (mm)	100	200	–
Lăț. de montaj/diametru (mm)	110	160	160
Înălț. de montaj (mm)	–	–	200
Greutate (kg)	0.2	0.4	0.4
Cod:	02614	02615	15714



Pentru informații tehnice complete, inclusiv cotații de preț vă rugăm să ne transmiteți solicitarea dumneavoastră la tehnica@aco.ro

Rigolă cu fantă, lățime utilă 125 mm

Avantaje produs

- Din beton cu polimeri
- Clasa de sarcini C 250, conform SR EN 1433
- Fantă pentru captarea apei standardizată
- Interior neted care permite o viteză mare a fluxului apei
- Cu efect de autocurățare
- Partea inferioară optimizată, pentru fixarea în beton
- Greutate redusă, ușor de transportat și instalat

- Fantă interioară ranforsată
- Adecvate pentru accesul persoanelor în scaune cu rotile
- Sistemul de rigole cu grătar tip fantă, ACO Sport 1000, este proiectat în conformitate cu standardele FIFA și IAAF.

Rigolă cu fantă și canelură pe o parte pentru îmbinare cu suprafață sintetică a pistei de alergare

	Dreaptă	Curbată
Rază (m)	–	36.5
Lățime utilă (mm)	125	125
Lung. de montaj (mm)	1000	1000
Lăț. de montaj (mm)	160	160
Înălț. de montaj (mm)	200	200
Greutate (kg)	31.0	31.0
Cod:	15519	15525



Rigolă cu fantă, fără caneluri

Poate fi acoperită în totalitate cu materialul sintetic al suprafeței pistei de alergare

	Dreaptă	Curbată	Rază specială	
Rază (m)	–	36.5	24	48
Lățime utilă (mm)	125	125	125	125
Lung. de montaj (mm)	1000	1000	1000	1000
Lăț. de montaj (mm)	160	160	160	160
Înălț. de montaj (mm)	187	187	187	187
Greutate (kg)	26.5	26.5	27.5	27.5
Cod:	00587	00588	00597	00598



Rigolă cu fantă și două caneluri

Canelurile de pe lateralele rigolei permit îmbinarea cu suprafață sintetică a pistei de alergare

	Dreaptă	Curbată
Rază (m)	–	36.5
Lățime utilă (mm)	125	125
Lung. de montaj (mm)	1000	1000
Lăț. de montaj (mm)	160	160
Înălț. de montaj (mm)	200	200
Greutate (kg)	28.7	28.7
Cod:	15547	15550



Cămin colector și element de inspecție pentru rigolă cu fantă, lățime utilă 125 mm

- Din beton cu polimeri
- Descărcări DN 150 pe ambele părți ale căminului colector, cu garnitură pe o parte și capac detașabil în cealaltă parte.
- Cu coș de aluviuni
- Cu cadru din oțel inoxidabil
- Cu rol de descărcare sau pentru revizii

	Cămin colector	Element pentru revizii
Lățime utilă (mm)	125	125
Lung. de montaj (mm)	500	500
Lăț. de montaj (mm)	165	165
Înălț. de montaj (mm)	483	198
Greutate (kg)	16.7	11.2
Cod:	00604	15574



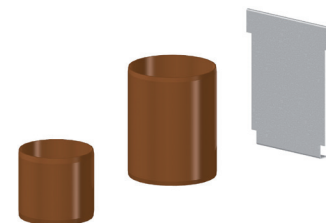
Capac cu fante pentru cămin colector și element de revizie

Cod	Compatibil cu
15549	Rigolă cu fantă și două caneluri
15523	Rigolă cu fantă și o canelură
15720	Rigolă cu fantă fără caneluri



Accesorii

	Conector țevă DN 100	Conector țevă DN 150	Placă de capăt oțel inoxidabil
Lung. de montaj (mm)	100	200	–
Lăț. de montaj/diametru (mm)	110	160	160
Înălț. de montaj (mm)	–	–	200
Greutate (kg)	0.2	0.4	0.4
Cod:	02614	02615	15714



Exemplu montaj rigolă fantă cu o canelură pe partea cu pista de alergare

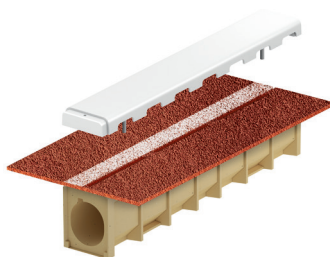
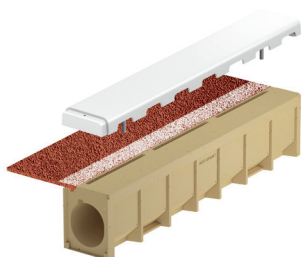
Pentru informații tehnice complete, inclusiv cotații de preț vă rugăm să ne transmiteți solicitarea dumneavoastră la tehnich@aco.ro

Capac din plastic pentru rigolă cu fantă DN125

Pentru a putea organiza concursuri la proba de 200m, pista de rulare trebuie să fie delimitată cu o bordură interioară, în conformitate cu normele internaționale. Cu o înălțime de 5 cm, această bordură interioară trebuie să fie din materiale ușor de manevrat, care pot fi îndepărtate cu ușurință în timpul evenimentelor de pe teren.

Capacele din plastic ACO Sport Mobile pot fi amplasate cu ușurință peste fantele rigolelor ACO Sport.

Deschiderile capacului sunt dispuse pe ambele pe părți, conform standardului, pentru colectarea cu ușurință a apei atât de pe suprafața de alergare, cât și de pe zona îmberbată.



	Dreaptă	Curbată
Rază (m)	–	36.5
Lung. de montaj (mm)	1000	1000
Lăț. de montaj (mm)	160	160
Înălț. de montaj (mm)	50	50
Greutate (kg)	2.7	2.7
Cod:	00363	00362



- GF-UP (plastic ranforsat cu fibră de sticlă și cu rășină poliesterică nesaturată)
- Material cu rezistență mărită la temperaturii și raze UV
- Capacele au o acoperire suplimentară protecția împotriva factorilor de mediu
- Grosimea capacului este de 5mm, iar greutatea redusă ajută capacele să se fixeze și să se așeze ușor. Muchiile frontale ale capacelor se suprapun și nu necesită fixări suplimentare
- Sistemul de fixare împiedică alunecarea capacului pe orizontală
- Margini rotunjite cu rază de 20
- Structura netedă și suprafața albă, creează un efect de autocurățare când plouă
- Echipamentele de întreținere pot trece peste capace fără probleme
- Clasa de sarcini A 15 conform SR EN 1433
- Opțional, se poate comanda și mecanismul de blocare a capacului împotriva îndepărtării neautorizate

Sistemul de îmbinare, permite capacelor să fi montate în raze speciale până la R 22



Borduri cu cauciuc

Suprafețele sportive și terenurile de sport trebuie să aibă un perimetru securizat, care oferă protecție împotriva leziunilor. Cu un design inovativ și durabil, bordurile cu cauciuc ACO Sport® reprezintă alegerea potrivită. Aceste borduri pot fi folosite într-o varietate de moduri: ca perimetru exterior pentru delimitarea spațiilor organizatorice, pentru separarea gropilor de nisip etc.

Aceste borduri sunt folosite și în zonele de antrenament pentru delimitarea ariilor. Bordurile ACO Sport® sunt realizate din beton cu polimeri și acoperite pe o muchie cu cauciuc EPDM. Sunt disponibile și borduri cu cauciuc negru, la cerere. Picioarele reglabile și amprenta bazei bordurilor, oferă o fixare sigură în patul de beton.



Borduri cu cauciuc alb și negru

Pentru realizarea unui sistem complet de groapă cu nisip, vă rugăm să selectați colectoare de nisip de la pagina 192

Borduri cu cauciuc, negre

Înălț. de montaj (mm)	200		250		300		400		
Lung. de montaj (mm)			1000		500		1000	500	
Lăț. de montaj (mm)	50	60	100	50	100	60	60	60	
Greutate (kg)	12.5	16.5	24.0	14.6	26.8	18.3	9.2	23.7	10.5
Cod:	01690	01034	01773	01035	01774	01036	01573	01037	01574

Borduri cu cauciuc, albe

Înălț. de montaj (mm)	200		250		300		400		
Lung. de montaj (mm)			1000		500		1000	500	
Lăț. de montaj (mm)	50	60	–	50	–	60	60	60	
Greutate (kg)	12.5	16.5	–	14.6	–	18.3	9.2	23.7	10.5
Cod:	01689	00961	–	00962	–	00963	01571	00964	01572

Borduri cu piese de colț

	Borduri cu cauciuc, piese de colț, negre			Borduri cu cauciuc, piese de colț, albe		
Înălț. de montaj (mm)	250	300	400	250	300	400
Lung. de montaj (mm)	250/250			250/250		
Lăț. de montaj (mm)	50	60	60	50	60	60
Greutate (kg)	8.9	12.5	13.2	8.9	12.5	13.2
Cod:	01041	01380	01042	00968	01381	00969

- Din beton cu polimeri
- Cauciuc rezistent, EPDM
- Amprenta la bază, pentru fixare sigură
- Înălțimea profilului rotunjit la aproximativ 30 mm pe toate laturile
- Piese de colț cu unghuri de 90 de grade, cu dimensiunile piciorului interior 25 x 25 cm



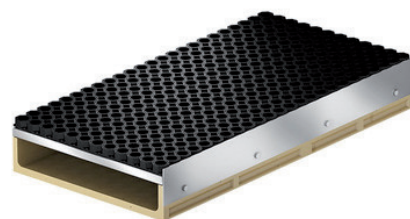
Colector de nisip

Sistemul ACO Sport® din borduri și colectorul de nisip sunt recomandate pentru groapa de nisip. Dacă nisipul este împrăștiat din groapă în timpul evenimentelor de saritură în lungime, este colectat de canalele de colectare. Acest lucru protejează suprafețele înconjurătoare de abraziune și de uzura terenului sintetic, prevenind formarea bălților.

În funcție de lățimea ansamblului, colectorul de nisip pot fi montate într-un singur rând, sau două, în jurul gropii

pentru saritura în lungime, dar nu și în zona de run-up.

Colectorul de nisip se montează împreună cu bordurile cu cauciuc folosite pentru delimitarea gropii. Acest lucru crește dimensiunea exterioră a gropii cu 12 cm. Pentru a compensa această nealiniere, se pot folosi compoantele lungi de 56 cm, cu rol de distanțiere.



Colector de nisip

	Colector interior		Colector exterior		Placă de capăt
Lung. de montaj (mm)	1000	560	1000	560	
Lăț. de montaj (mm)	500	500	500	500	
Înălț. de montaj (mm)	140	140	140	140	140
Greutate (kg)	42.5	24.5	40.2	23.1	0.7
Cod:	01474	01476	01475	01477	15571

- Din beton cu polimeri
- Greutate redusă pentru un montaj și o manipulare ușoară
- Amprentă pentru DN 100
- Grătar cu inserții de cauciuc
- Suprafață netedă în interior pentru o curățare ușoară

Pentru planul de instalare a echipamentelor pentru saritura în lungime, în conformitate cu standardele IAAF, vă rugăm să ne contactați la tehnica@aco.ro



Pentru informații tehnice complete, inclusiv cotații de preț vă rugăm să ne transmiteți solicitarea dumneavoastră la tehnica@aco.ro

Cutie cronometru

Multe terenuri sportive sunt dotate cu sisteme audio și de iluminat. Chiar și fără dispozitive de măsurare electronice, trebuie să fie posibilă conectarea la o sursă de alimentare fără complicații.

Cutie cronometru este componenta cheie a sistemului de cablare permanentă, asigurând energia electrică necesară.

Deoarece sistemul de cabluri este instalat permanent, riscul de accidentare din cauza cablurilor este redus și totodată, echipamentele electrice, de iluminat, tablourile de scor și emițătoarele electronice de măsurare pot fi conectate rapid.

În funcție de locul de instalare, capacele cutiilor pot fi:

- Pentru zone cu pavaj
- Pentru interiorul stadioanelor, cu posibilitatea de stratificare deasupra cu 13 mm de suprafețe sintetice sau gazon artificial

Cutie de cronometru ACO Sport® este deschisă la bază. Orice condens trebuie drenat printr-un canal suficient de adânc, la baza cutiei. Rețeaua de prize este amplasată în centrul plăcii perforate, fiind protejată împotriva umezelii și a condensului.



Cutie cronometru

	Cu capac din oțel galvanizat care poate fi umplut cu material sintetic	Cu capac din oțel galvanizat pentru zone cu pavaj
Lung. de montaj (mm)	600	600
Lăț. de montaj (mm)	600	600
Înălț. de montaj (mm)	600	600
Greutate (kg)	89.0	89.0
Cod:	01333	15540

- Clasa de sarcini B 125, DIN EN 12
- Amprente DN 100 și DN 125 pentru canal cablu
- Din beton cu polimeri
- Capac din oțel zincat
- Mâner de deschidere
- Placă perforată pentru prize rețea