

Instrucțiuni de instalare

2015-12-09

ACO Inel de încălzire

cu termostat pentru guri de scurgere DN 40 - DN 150,
cu descărcare orizontală 1,5° și verticală 90°

- Inel de încălzire,
pentru
dimensiunile
nominale DN 40 –
DN 100
(Art.-Nr.: 7000.85.20)
- Inel de încălzire,
pentru
dimensiunile
nominale DN 125
– DN 150
(Art.-Nr.: 7000.85.25)



Inel de încălzire cu
termostat



Citiți cu atenție instrucțiunile pentru o instalare corectă și păstrați-le până când produsul este scos din funcțiune

Utilizare

Inelele de încălzire ACO sunt proiectate pentru gurile de scurgere de acoperiș din fontă și oțel inoxidabil. Inelul de încălzire de pe corpul gurii de scurgere previne formarea gheții și asigură o funcționare condiții optime.

Termostatul integrat pornește sau oprește automat încălzirea inelului, în funcție de temperatura ambientală.

Inelele de încălzire ACO sunt echipate cu protecție împotriva supraîncălzirii.

ATENȚIE Nu sunt permise modificări și conversii asupra inelului de încălzire

Eliminarea deșeurilor

ATENȚIE Dispozitivele electronice nu trebuie aruncate împreună cu deșeurile menajere. Respectați reglementările regionale privind eliminarea deșeurilor pentru a proteja mediul. Plasați dispozitivele electronice în punctele de colectare. Dealerul dumneavoastră este obligat să recupereze dispozitivele electronice uzate.



Instalare

ATENȚIE:

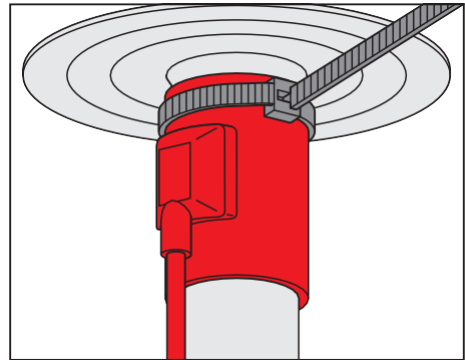
- Nu deteriorați inelul de încălzire atunci când aplicați pardoseli fierbinți.
- Instalați inelul de încălzire ACO numai dacă este în stare perfectă de utilizare. După despachetare, verificați produsul pentru eventuale daune vizibile, de ex. deformări, îndoituri, fisuri în carcasă, cabluri de legatură deteriorate.
- Descărcarea gurii de scurgere și inelul de încălzire trebuie să fie accesibile pentru lucrările de întreținere.

Instalare pe gurile de scurgere din oțel inoxidabil

- Curățați locul de instalare de pe corpul gurii de scurgere
- Îndepărtați folia auto-adezivă din interiorul inelului de încălzire
- Atașați inelul de încălzire pe corpul gurii de scurgere
- Asigurați inelul de încălzire cu coliere de cablu.

Pentru gurile de scurgere cu corpuri izolatoare:

- Treceți cablul de conectare al inelului de încălzire printr-un lăcaș din corpul izolator.
- Ghidați cablul de conectare al inelului de încălzire printr-un lăcaș existent sau carotat
- Conectați cablul de conectare al inelului la cablul de conectare rețea (la fața locului); verificați cap. "Conexiune electrică".



ATENȚIE:

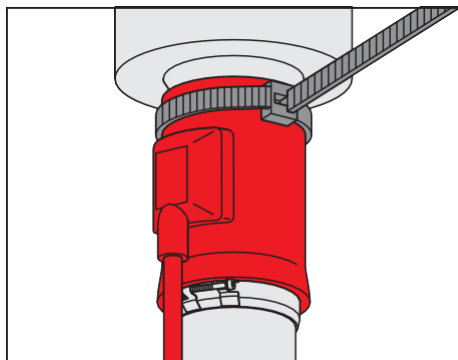
- Inelul va fi poziționat pe ștuțul de descărcare al gurii de scurgere, la joncțiunea dintre ștuț și conducta de descărcare. Conducta de descărcare trebuie să fie confecționată dintr-un material metalic, pentru asigurarea conductivității termice. În cazul în care conducta de descărcare este confecționată dintr-un material plastic, recomandăm utilizarea unui element intermediar metalic între corpul ACO Spin și conducta de descărcare.

Instalare pe gurile de scurgere din fontă

- Curățați locul de instalare de pe corpul gurii de scurgere
- Îndepărtați folia auto-adezivă din interiorul inelului de încălzire
- Atașați inelul de încălzire pe corpul gurii de scurgere peste clema de prindere conductă
- Asigurați inelul de încălzire cu coliere de cablu.

Pentru gurile de scurgere cu corpuri izolatoare:

- Treceți cablul de conectare al inelului de încălzire printr-un lăcaș din corpul izolator.
- Ghidați cablul de conectare al inelului de încălzire printr-un lăcaș existent sau carotat
- Conectați cablul de conectare al inelului la cablul de conectare rețea (la fața locului); verificați cap. "Conexiune electrică".



ATENȚIE:

- Inelul va fi poziționat pe ștuțul de descărcare al gurii de scurgere, la joncțiunea dintre ștuț și conducta de descărcare. Conducta de descărcare trebuie să fie confecționată dintr-un material metalic, pentru asigurarea conductivității termice. În cazul în care conducta de descărcare este confecționată dintr-un material plastic, recomandăm utilizarea unui element intermediar metalic între corpul ACO Spin și conducta de descărcare.

Conexiune electrică




Atenție

pericol de electrocutare

Instalația electrică trebuie efectuată de un electrician calificat.

- Înainte de instalare, alimentarea cu energie electrică a clădirii trebuie întreruptă, de ex. B. pe cutia de siguranțe și să se asigure înainte de a porni din nou.

NOTĂ Respectați următoarele pentru instalația electrică:

- Respectați limitele tehnice de aplicare,  cap. "Specificatii tehnice".
- Inelul de încălzire trebuie asigurat cu un întrerupător de curent rezidual (întrerupător FI) (curent de declanșare: 30 mA).
- Inelul de încălzire este izolat, nu este necesar un conductor de protecție suplimentar
- Trebuie instalat un contactor pentru a conecta inelul de încălzire.
- Este necesar cel puțin un cablu (H07RN-F 3 x 1,0 mm²) pentru conectarea la rețea.

Când fixați împreună mai multe sisteme de încălzire pe un acoperiș plat, rețineți următoarele:

- Luați în considerare cerințele pentru cablare (de exemplu, secțiunile transversale ale cablurilor).
- La un cablu de conectare la rețea pot fi conectate 10 încălzitoare de acoperiș cu o putere totală de maximum 2000 W.
- O siguranță cu 1,0 A trebuie luată în considerare pentru fiecare sistem de încălzire pe acoperiș plat.

Informațiile reprezintă linii directoare generale și se pot abate de la condițiile reale de funcționare (de exemplu, temperaturi, condiții de încălzire, tip de protecție). Tipul potrivit (lent, cu acțiune rapidă) și dimensionarea protecției pot fi determinate prin măsurători.

Specificații tehnice

Inel de încălzire

Specificații	Valoare
Conexiune de alimentare	220 – 240 V AC
Capacitatea nominală	25 W (DN 40 – DN 100), 40 W (DN 125 – DN 150)
Temperatura ambientală	-40 °C până la 130 °C
Temperatura de pornire	< 10 °C
Temperatura de oprire	> 17 °C
Clasa de protecție	2 dublu izolat
Grad de protecție	IP 67 (DIN EN 60335-2-83)
Cablu de conectare	Lungime: 1,0 m, secțiunea cablului: H05RN-F 2 x 1,0 mm ²
Material inel de încălzire	Cauciuc siliconic

Declarație de conformitate UE

Producător: ACO Passavant GmbH
 Im Gewerbepark 11c
 D-36457 Stadtlengsfeld(Deutschland)



Produs: ACO inel de încălzire cu termostat

Tip: ■ ACO inel de încălzire DN 40 – DN 100 (Art.-Nr.: 7000.85.20)
■ ACO inel de încălzire DN 125 – DN 150 (Art.-Nr.: 7000.85.25)

Producătorul confirmă conformitatea cu Directiva 2014/35/UE a Parlamentului European și a Consiliului din 26 februarie 2014 privind armonizarea legilor statelor membre referitoare la punerea la dispoziție pe piață a echipamentelor electrice pentru utilizare în anumite limite de tensiune.

Au fost aplicate următoarele standarde armonizate:

- DIN EN 60335-1:2012-10
- DIN EN 60335-2-83:2009-02

Stadtlengsfeld, 19.11.2015

Ort, Datum

Peter Fröhlich (Geschäftsführer)