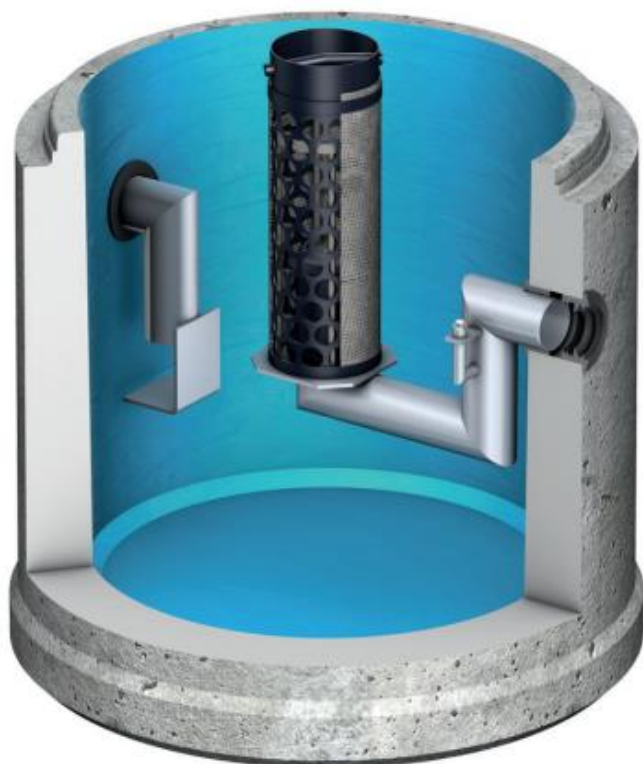


## ACO Oleopator C NS6 ST 1200, conf. SR EN 858



Design monolit, din beton armat, cu trapă de namol integrată

Acces facil pentru mentenanță din exteriorul cuvei la elementul de coalescență, cu racord de prelevare probe preinstalat, închidere automată, plutitor calibrat pentru densitate până la 0,90 g/cm<sup>3</sup>

Elementul de coalescență poate fi scos pentru curățare din exterior fără golirea separatorului

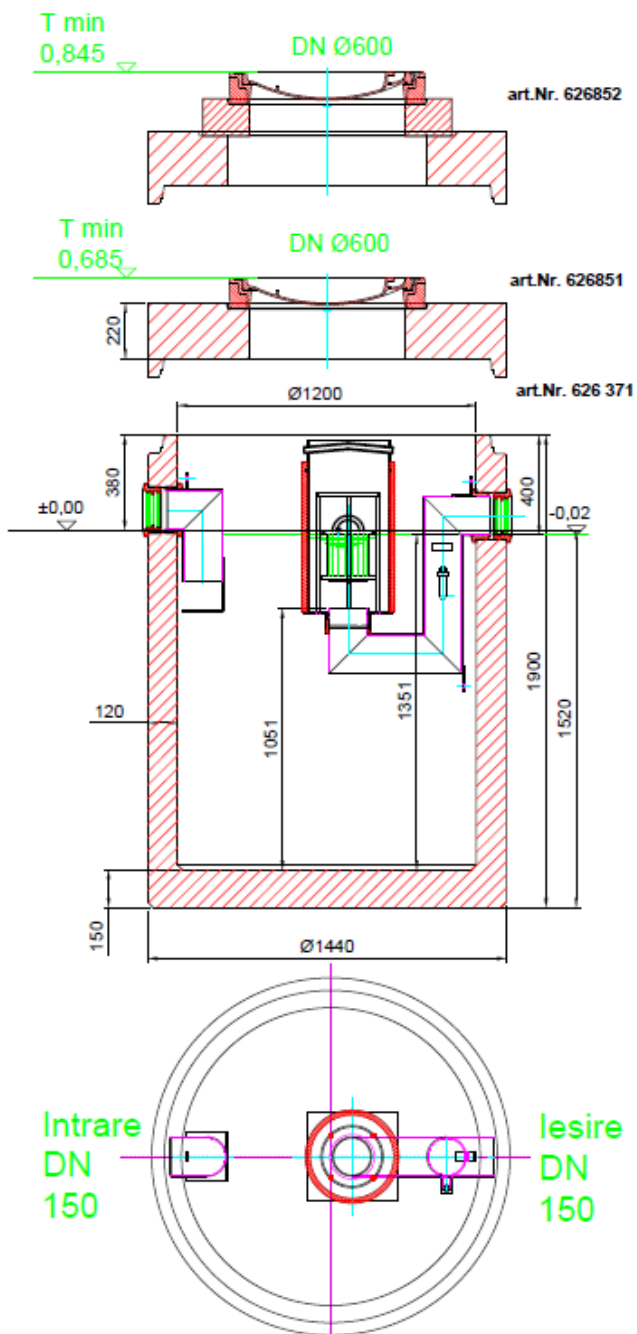
Conector integrat pentru dispozitivul de prelevare probe

Instalație interioară din PEHD

Declarație de performanță disponibilă

Furnizorul va prezenta:

- declarația de performanță pentru echipamentele furnizate
- rapoarte de testare emise de terță parte în care să se menționeze debitul nominal și cantitatea de ulei introdusă în separator la testare conform SR EN858 și nivelul de hidrocarburi măsurat la ieșire
- certificat de garanție 5 ani



## Caracteristici tehnice

Separator de hidrocarburi

Testat hidraulic cu până la 36 litri de ulei în efluent

Rapoarte de testare disponibile conform SR EN 858-1 pentru o concentrație de ulei măsurată în efluent de maxim 5 mg/l

Fără încastrare în beton la instalare

Include garnitură de cauciuc pentru conectarea etanșă a capacului

Interior acoperit cu vopsea epoxidică protectoare

Debit nominal: 6 l/s

Cantitate ulei utilizată la testare: 36 litri

Racorduri intrare/ieșire DN160, echipate cu garnituri de etanșare din EPDM

Capacitate trapă namol: 1200 litri

Capacitate depozitare lichide ușoare: 232 litri

Capacitate totală: 1530 litri Greutate cuvă: 2486 kg

Înălțime cuvă, H1+Tcuvă: 1520 + 380 = 1900 mm

Diametru interior: D1 = 1200 mm

Diametru exterior: D2 = 1440 mm

Compatibil cu capac de acces:

- tip 1: standard, DN600, clasă de sarcini D400, 955 kg
- tip 2: ajustabil, DN600, clasă de sarcini D400, 1125 kg

Cota maximă de montaj: T<sub>max</sub> = 3380 mm