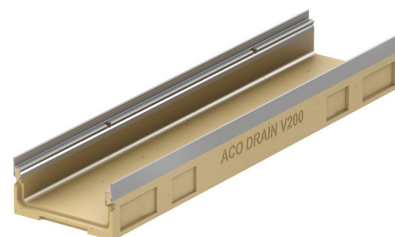


Multiline cu înălțime redusă V200

Avantaje produs

- Corp de rigolă din beton cu polimeri
- Cu muchie de protecție
- Grătar cu fixare fără șuruburi Drainlock®
- Gamă complet accesoriată

- Conform SR EN 1433
- Lățime utilă 200 mm
- Clasa de sarcini A 15 – E 600 1)
- Muchie de protecție:
oțel zincat, inox sau fontă

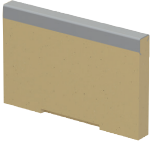
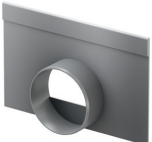
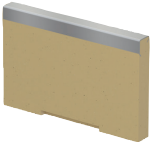
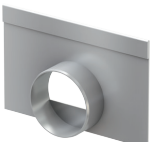
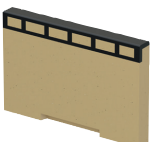






Elemente de rigolă cu înălțime redusă, fără pantă prefabricată 1000 mm

- Variantă cu sau fără racord vertical,
cu garnitură de etanșare

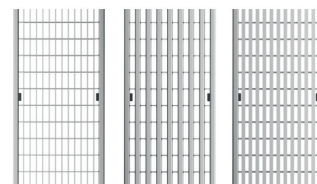
Dimensiuni			Buc/Pal	Muchie din oțel zincat		Muchie din inox		Muchie din fontă	
Lungime de montaj	Lățime de montaj	Înălțime de montaj		Kg/Buc	Cod	Kg/Buc	Cod	Kg/Buc	Cod
[mm]	[mm]	[mm]							
1000	235	120	12	21,6	13121	21,6	13221	23,1	13321
Cu garnitură de etanșare DN100									
1000	235	120	3	21,3	13122	21,3	13222	21,9	13322

Accesorii

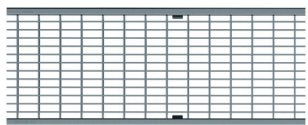
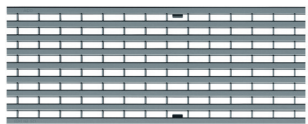

	Descriere	Compatibil cu	Kg/Buc	Buc/ Pal	Cod
Pentru finisaj cu muchie din oțel zincat					
	Placă de capăt cu înălțime redusă <ul style="list-style-type: none"> ■ Pentru înălțime redusă ■ Din beton cu polimeri ■ Cu muchie din oțel zincat ■ Lungime de montaj 20 mm 	■ Multiline cu înălțime redusă	1,2	20	13180
	Placă de capăt cu ștuț din oțel zincat (pentru element cu înălțime redusă) <ul style="list-style-type: none"> ■ Muchie din oțel zincat ■ Lungime de montaj 4 mm 	<ul style="list-style-type: none"> ■ Multiline cu înălțime redusă □ 120 mm, DN75 	0,6	1	134173
Pentru finisaj cu muchie din inox					
	Placă de capăt cu înălțime redusă <ul style="list-style-type: none"> ■ Pentru ambele capete ■ Din beton cu polimeri ■ Cu muchie din inox ■ Lungime de montaj 20 mm 	■ Multiline cu înălțime redusă	1,3	20	13280
	Placă de capăt cu ștuț din inox (pentru element cu înălțime redusă) <ul style="list-style-type: none"> ■ Din inox ■ Înălțime de montaj 4 mm 	<ul style="list-style-type: none"> ■ Multiline cu înălțime redusă □ 120 mm, DN75 	0,6	1	134174
Pentru finisaj cu muchie din fontă					
	Placă de capăt cu înălțime redusă <ul style="list-style-type: none"> ■ Pentru ambele capete ■ Din beton cu polimeri ■ Cu muchie din fontă ■ Lungime de montaj 20 mm 	■ Multiline cu înălțime redusă	1,4	20	13380
	Element intermediar din inox pentru descărcare prin hidroizolație <ul style="list-style-type: none"> ■ Muchie din inox ■ Cu flanșă de prindere a membranei hidroizolante ■ DN100 	■ Multiline	13,1	30	01043
	Element intermediar din fontă pentru descărcare prin hidroizolație <ul style="list-style-type: none"> ■ Muchie din fontă ■ Cu flanșă de prindere a membranei hidroizolante ■ DN 100 	■ Multiline	13,1	40	7034.10.12
	Inel de etanșare Diametru: 136 mm	■ Element intermediar din fontă 7034.10.12	0,1		7047.00.26
	Cârlig pentru grătare <ul style="list-style-type: none"> ■ Pentru ridicarea grătarelor ■ Din oțel zincat 		0,3	1	01290

Clasa de sarcini B 125 - NW 200

- Grătare conform SR EN 1433
- Cu sistem de fixare fără șuruburi, Drainlock®
- Compatibile cu Multiline Seal in, Multiline, XtraDrain, Deckline
- Pentru rigole și cămine colectoare
- Grătarele din fontă sunt vopsite standard, fără protecție la oxidare; grătarele vopsite KTL cu protecție la oxidare sunt disponibile la cerere

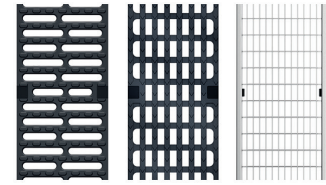


Dimensiuni

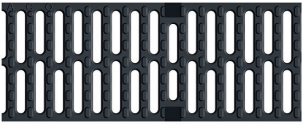

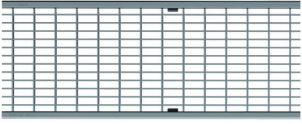
Material	Lungime de montaj [mm]	Lățime de montaj [mm]	Deschidere [mm]	Suprafața de intrare [cm ² /m]	Kg/Buc	Buc/Pal	Cod	
Grătar rețea Q⁺								
	oțel	1000	223	30 x 10	1575	7,0	48	133613
	zincat	500	223	30 x 10	1575	3,5	48	133614
	inox	1000	223	30 x 10	1575	7,0	48	133615
		500	223	30 x 10	1575	3,5	24	133616
Grătar nervurat longitudinal								
	oțel	1000	223	8	846	7,4	100	133629
	zincat	500	223	8	846	3,6	48	133630
	inox	1000	223	8	846	7,4	100	133631
		500	223	8	846	3,7	48	133632
Grătar nervurat longitudinal pentru protecția tocurelor								
	inox	1000	223	6	867	8,1	100	133635
	inox	500	223	6	867	4,0	48	133636

Clasa de sarcini C 250 - NW 200

- Grătare conform SR EN 1433
- Cu sistem de fixare fără șuruburi, Drainlock®
- Compatibile cu Multiline Seal in, Multiline, XtraDrain, Decline
- Pentru rigole și cămine colectoare
- Grătarele din fontă sunt vopsite standard, fără protecție la oxidare; grătarele vopsite KTL cu protecție la oxidare sunt disponibile la cerere

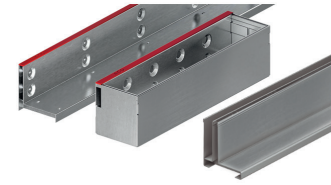


Dimensiuni

Material	Lungime de montaj	Lățime de montaj	Deschidere	Suprafața de intrare	Kg/Buc	Buc/Pal	Cod	
	[mm]	[mm]						[mm]
Grătar nervurat transversal								
	fontă	500	223	12	740	8,6	90	13470
Grătar nervurat longitudinal								
	fontă	500	223	31 x 14	905	7,5	90	13473
Grătar rețea Q⁺								
	oțel zincat	1000	223	30 x 10	1377		48	133617
		500	223	30 x 10	1377	5,2	24	133618
	inox	1000	223	30 x 10	1377		48	133619
		500	223	30 x 10	1377	5,2	24	133620

Clasa de sarcini C 250 - NW 200

- Grătar tip fantă conform SR EN 1433
- Cu fantă laterală
- Cu plăci de ghidare
- Cu margine superioară armată
- Cu profil de protecție fantă inclus
- Înălțimea fantei 105 mm
- Alte înălțimi disponibile la cerere
- Compatibile cu Multiline Seal in, Multiline, XtraDrain, Deckline



Dimensiuni

Material	Lungime de montaj [mm]	Lățime de montaj [mm]	H fantă	Deschidere [mm]	Suprafața de intrare [cm ² /m]	Kg/Buc	Buc/Pal	Cod
----------	---------------------------	--------------------------	---------	--------------------	--	--------	---------	-----

Grătar SlotTop Single



Oțel zincat	1000	223	105	10	100	6	36	446134
	500	223	105	10	100	3	72	446135
Inox	1000	223	105	10	100	6	36	446137
	500	223	105	10	100	3	72	446138

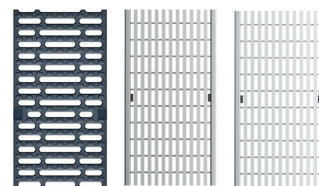
Grătar SlotTop Double pentru căminele de acces



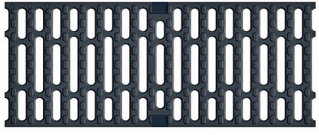

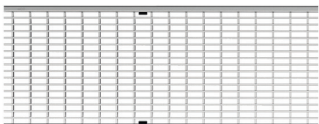
Oțel zincat	500	223	105	10	100	8	36	446136
Inox	500	223	105	10	100	8	36	446139

Clasa de sarcini D 400 - NW 200

- Grătare conform SR EN 1433
- Cu sistem de fixare fără șuruburi, Drainlock®
- Compatibile cu Multiline Seal in, Multiline, XtraDrain (S)
- Pentru rigole și cămine colectoare
- Grătarele din fontă sunt vopsite standard, fără protecție la oxidare; grătarele vopsite KTL cu protecție la oxidare sunt disponibile la cerere

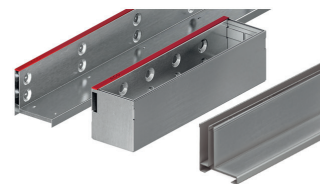


Dimensiuni

Material	Lungime de montaj	Lățime de montaj	Deschidere	Suprafața de intrare	Kg/Buc	Buc/Pal	Cod	
	[mm]	[mm]						[mm]
Grătar nervurat transversal (D 400)								
	fontă	500	223	12	740	9,6	90	23224
Grătar rețea Q+ (D 400)								
	oțel zincat	1000	223	30 x 10	1377	13,0	48	133621
		500	223	30 x 10	1377	6,4	24	133622
	inox	1000	223	30 x 10	1377	13,0	48	133623
		500	223	30 x 10	1377	6,4	24	133624

Clasa de sarcini D 400 - NW 200

- Grătar tip fantă conform SR EN 1433
- Cu fantă laterală
- Cu plăci de ghidare
- Cu margine superioară armată
- Cu profil de protecție fantă inclus
- Înălțimea fantei 105 mm
- Alte înălțimi disponibile la cerere
- Compatibile cu Multiline Seal in, Multiline, XtraDrain (S)



Material	Dimensiuni				Suprafața de intrare [cm ² /m]	Kg/Buc	Buc/Pal	Cod
	Lungime de montaj [mm]	Lățime de montaj [mm]	H fantă [mm]	Deschidere [mm]				

Grătar SlotTop Single



Oțel zincat	1000	223	105	10	100	8	36	446039
	500	223	105	10	100	4	72	446040
Inox	1000	223	105	10	100	8	36	446042
	500	223	105	10	100	4	72	446043

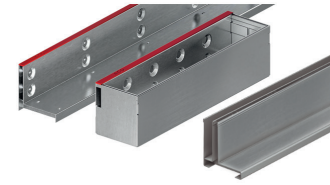
Grătar SlotTop Double pentru căminele de acces



Oțel zincat	500	223	105	10	100	10	36	446041
Inox	500	223	105	10	100	10	36	446044

Clasa de sarcini D 400 - NW 200

- Grătar tip fantă conform SR EN 1433
- Cu fantă laterală
- Cu plăci de ghidare
- Cu margine superioară armată
- Cu profil de protecție fantă inclus
- Înălțimea fantei 150 mm
- Alte înălțimi disponibile la cerere
- Compatibile cu Multiline Seal in, Multiline, XtraDrain (S)



Dimensiuni

Material	Lungime de montaj [mm]	Lățime de montaj [mm]	H fantă	Deschidere [mm]	Suprafața de intrare [cm ² /m]	Kg/Buc	Buc/Pal	Cod
----------	---------------------------	--------------------------	---------	--------------------	--	--------	---------	-----

Grătar SlotTop Single



Oțel zincat	1000	223	150	10	100	10	24	446045
	500	223	150	10	100	5	48	446046
Inox	1000	223	150	10	100	10	24	446048
	500	223	150	10	100	5	48	446049

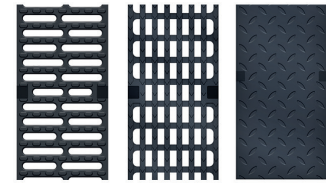
Grătar SlotTop Double pentru căminele de acces





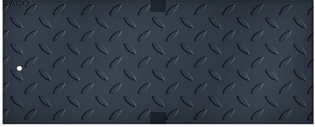
Oțel zincat	500	223	150	10	100	12	30	446047
Inox	500	223	150	10	100	12	30	446050

Clasa de sarcini D400/E 600 - NW 200

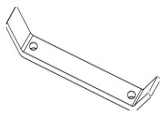
- Grătare conform SR EN 1433
- Cu sistem de fixare fără șuruburi, Drainlock®
- Compatibile cu Multiline Seal in, Multiline
- Pentru rigole și cămine colectoare
- Grătarele din fontă sunt vopsite standard, fără protecție la oxidare; grătarele vopsite KTL cu protecție la oxidare sunt disponibile la cerere



Dimensiuni

Material	Lungime de montaj	Lățime de montaj	Deschidere	Suprafața de intrare	Kg/Buc	Buc/Pal	Cod	
	[mm]	[mm]	[mm]	[cm ² /m]				
Grătar nervurat transversal (D400/E 600)								
	fontă	500	223	12	740	11,9	90	133666
	fontă	500	223	12	740	11,9	90	13471*
Grătar nervurat longitudinal (D400/E 600)								
	fontă	500	223	26 x 14	756	11,7	90	133668
	fontă	500	223	26 x 14	756	11,7	90	13474*
Placă de acoperire (E 600)								
	fontă	500	223	–	–	12,6	90	133670

Sistem antifurt ACO Drainlock®



- Clemă M100
- Șurub de prindere M8x50mm
- Pentru fiecare grătar sunt necesare o clemă și două șuruburi

Compatibil cu:
■ Grătare Drainlock®
nervurate transversal

Z134106
NM3266

*Grătare compatibile doar cu ACO Multiline standard.