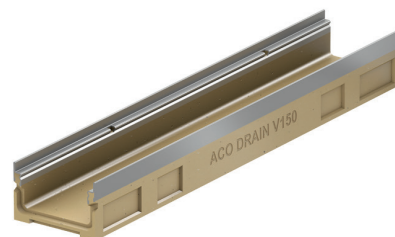


Multiline cu înălțime redusă V150

Avantaje produs

- Corp de rigolă din beton cu polimeri
- Cu muchie de protecție
- Grătar cu fixare fără șuruburi Drainlock®
- Gamă complet accesoriată

- Conform SR EN 1433
- Lățime utilă 150 mm
- Clasa de sarcini A 15 – E 600 1)
- Muchie de protecție:
oțel zincat, inox sau fontă

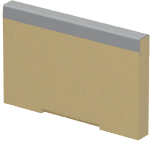
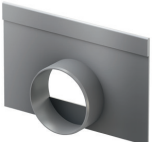
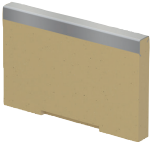
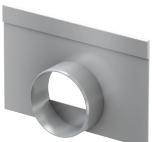
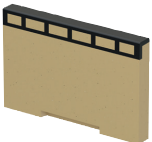






Elemente de rigolă cu înălțime redusă, fără pantă prefabricată 1000 mm

- Variantă cu sau fără racord vertical,
cu garnitură de etanșare

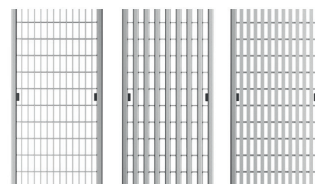
Dimensiuni			Buc/Pal	Muchie din oțel zincat		Muchie din inox		Muchie din fontă	
Lungime de montaj	Lățime de montaj	Înălțime de montaj		Kg/Buc	Cod	Kg/Buc	Cod	Kg/Buc	Cod
[mm]	[mm]	[mm]							
1000	185	120	16	19,4	12721	19,4	12821	19,4	12921
Cu garnitură de etanșare DN100									
1000	185	120	4	18,4	12722	18,4	12822	18,4	12922

Accesorii

Descriere	Compatibil cu	Kg/Buc	Buc/ Pal	Cod
Pentru finisaj cu muchie din oțel zincat				
 <p>Placă de capăt cu înălțime redusă</p> <ul style="list-style-type: none"> ■ Pentru înălțime redusă ■ Din beton cu polimeri ■ Cu muchie din oțel zincat ■ Lungime de montaj 20 mm 	<ul style="list-style-type: none"> ■ Multiline cu înălțime redusă 	1,0	20	12780
 <p>Placă de capăt cu ștuț din oțel zincat (pentru element cu înălțime redusă)</p> <ul style="list-style-type: none"> ■ Muchie din oțel zincat ■ Lungime de montaj 4 mm 	<ul style="list-style-type: none"> ■ Multiline cu înălțime redusă □ 120 mm, DN75 	0,5	1	134113
Pentru finisaj cu muchie din inox				
 <p>Placă de capăt cu înălțime redusă</p> <ul style="list-style-type: none"> ■ Pentru ambele capete ■ Din beton cu polimeri ■ Cu muchie din inox ■ Lungime de montaj 20 mm 	<ul style="list-style-type: none"> ■ Multiline cu înălțime redusă 	1,0	20	12880
 <p>Placă de capăt cu ștuț din inox (pentru element cu înălțime redusă)</p> <ul style="list-style-type: none"> ■ Din inox ■ Înălțime de montaj 4 mm 	<ul style="list-style-type: none"> ■ Multiline cu înălțime redusă □ 120 mm, DN75 	0,5	1	134114
Pentru finisaj cu muchie din fontă				
 <p>Placă de capăt cu înălțime redusă</p> <ul style="list-style-type: none"> ■ Pentru ambele capete ■ Din beton cu polimeri ■ Cu muchie din fontă ■ Lungime de montaj 20 mm 	<ul style="list-style-type: none"> ■ Multiline cu înălțime redusă 	1,0	20	12980
 <p>Element intermediar din inox pentru descărcare prin hidroizolație</p> <ul style="list-style-type: none"> ■ Muchie din inox ■ Cu flanșă de prindere a membranei hidroizolante ■ DN100 	<ul style="list-style-type: none"> ■ Multiline 	13,1	30	01043
 <p>Element intermediar din fontă pentru descărcare prin hidroizolație</p> <ul style="list-style-type: none"> ■ Muchie din fontă ■ Cu flanșă de prindere a membranei hidroizolante ■ DN100 	<ul style="list-style-type: none"> ■ Multiline 	13,1	40	7034.10.12
 <p>Inel de etanșare Diametru: 136 mm</p>	<ul style="list-style-type: none"> ■ Element intermediar din fontă 7034.10.12 	0,1		7047.00.26
 <p>Cârlig pentru grătare</p> <ul style="list-style-type: none"> ■ Pentru ridicarea grătarelor ■ Din oțel zincat 		0,3	1	01290

Clasa de sarcini B 125 - NW 150

- Grătare conform SR EN 1433
- Cu sistem de fixare fără șuruburi, Drainlock®
- Compatibile cu Multiline Seal in, Multiline, XtraDrain, Deckline
- Grătarele din fontă sunt vopsite standard, fără protecție la oxidare; grătarele vopsite KTL cu protecție la oxidare sunt disponibile la cerere



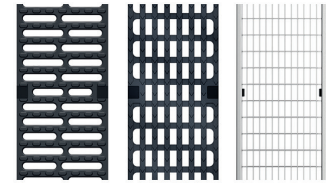
Dimensiuni

Material	Lungime de montaj [mm]	Lățime de montaj [mm]	Deschidere [mm]	Suprafața de intrare [cm ² /m]	Kg/Buc	Buc/Pal	Cod	
Grătar rețea Q⁺								
	Oțel	1000	173	30 x 10	1182	5,4	50	133601
	zincat	500	173	30 x 10	1182	2,7	24	133602
	Inox	1000	173	30 x 10	1182	5,3	50	133603
		500	173	30 x 10	1182	2,7	10	133604
Grătar nervurate longitudinal¹⁾								
	Oțel	1000	173	9	687	5,1	50	133625
	zincat	500	173	9	687	2,5	24	133626
	Inox	1000	173	9	687	5,1	50	133627
		500	173	9	687	2,6	10	133628
Grătar nervurat longitudinal¹⁾								
	Inox	1000	173	6	668	6,4	50	133633
		500	173	6	668	3,1	24	133634

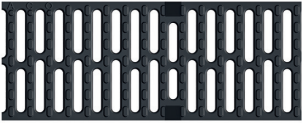

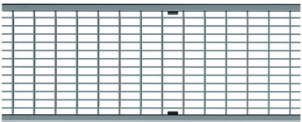
¹⁾ R11 - aderență normală - Nu este potrivit pentru spațiile deschise

Clasa de sarcini C 250 - NW 150

- Grătare conform SR EN 1433
- Cu sistem de fixare fără șuruburi, Drainlock®
- Compatibile cu Multiline Seal in, Multiline, XtraDrain, Deckline
- Pentru rigole și cămine colectoare
- Grătarele din fontă sunt vopsite standard, fără protecție la oxidare; grătarele vopsite KTL cu protecție la oxidare sunt disponibile la cerere

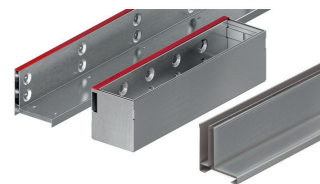


Dimensiuni

Material	Lungime de montaj	Lățime de montaj	Deschidere	Suprafața de intrare	Kg/Buc	Buc/Pal	Cod	
	[mm]	[mm]						[mm]
Grătar nervurat transversal								
	Fontă	500	173	12	578	5,3	50	13070
Grătar nervurat longitudinal								
	Fontă	500	173	29 x 12	595	5,3	50	13073
Grătar rețea Q⁺								
	Oțel zincat	1000	173	30 x 10	1200	5,8	50	133605
		500	173	30 x 10	1200	2,9	25	133606
	Inox	1000	173	30 x 10	1200	5,7	40	133607
		500	173	30 x 10	1200	2,9	24	133608

Clasa de sarcini C 250 - NW 150

- Grătar tip fantă conform SR EN 1433
- Cu fantă laterală
- Cu plăci de ghidare
- Cu margine superioară armată
- Cu profil de protecție fantă inclus
- Înălțimea fantei 105 mm
- Alte înălțimi disponibile la cerere
- Compatibile cu Multiline Seal in, Multiline, XtraDrain, Deckline



Material	Dimensiuni				Suprafața de intrare [cm ² /m]	Kg/Buc	Buc/Pal	Cod
	Lungime de montaj [mm]	Lățime de montaj [mm]	H fantă [mm]	Deschidere [mm]				

Grătar SlotTop Single



Oțel zincat	1000	173	105	10	100	6,6	40	446128
	500	173	105	10	100	3,5	80	446129
Inox	1000	173	105	10	100	6,6	40	446131
	500	173	105	10	100	3,5	80	446132

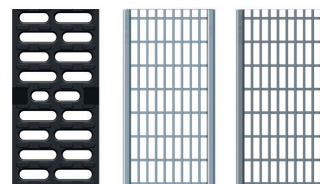
Grătar SlotTop Double pentru căminele de acces



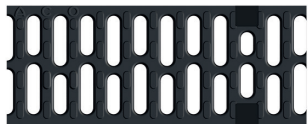
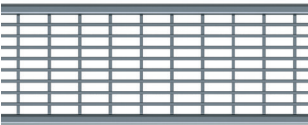
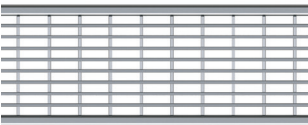
Oțel zincat	500	173	105	10	100	7	48	446130
Inox	500	173	105	10	100	7	48	446133

Grătare pentru clasa de sarcini D400 – NW 150

- Grătare conform SR EN 1433
- Cu sistem de fixare fără șuruburi, Drainlock®
- Compatibile cu Multiline Seal in, Multiline, XtraDrain (S)
- Pentru rigole și cămine colectoare
- Grătarele din fontă sunt vopsite standard, fără protecție la oxidare; grătarele vopsite KTL cu protecție la oxidare sunt disponibile la cerere

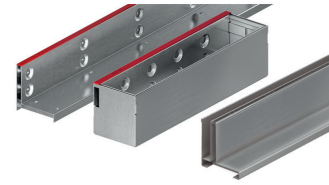


Dimensiuni

Material	Lungime de montaj	Lățime de montaj	Deschidere	Suprafața de intrare	Kg/Buc	Buc/Pal	Cod	
	[mm]	[mm]	[mm]	[cm ² /m]				
Grătar nervurat transversal (D 400)								
	Fontă	500	173	12	578	6,4	96	23164
Grătar rețea Q+ (D 400)								
	Oțel zincat	1000	123	30 x 10	1034	8,0	100	133609
		5000	123	30 x 10	1034	4,0	50	133610
	Inox	1000	123	30 x 10	1034	8,0	100	133611
		500	123	30 x 10	1034	4,0	50	133612

Clasa de sarcini D 400 - NW 150

- Grătar tip fantă conform SR EN 1433
- Cu fantă laterală
- Cu plăci de ghidare
- Cu margine superioară armată
- Cu profil de protecție fantă inclus
- Înălțimea fantei 105 mm
- Alte înălțimi disponibile la cerere
- Compatibile cu Multiline Seal in, Multiline, XtraDrain (S)



Dimensiuni

Material	Lungime de montaj [mm]	Lățime de montaj [mm]	H fantă	Deschidere [mm]	Suprafața de intrare [cm ² /m]	Kg/Buc	Buc/Pal	Cod
----------	---------------------------	--------------------------	---------	--------------------	--	--------	---------	-----

Grătar SlotTop Single



Oțel zincat	1000	173	105	10	100	8.7	40	446027
	500	173	105	10	100	4.5	80	446028
Inox	1000	173	105	10	100	8.7	40	446030
	500	173	105	10	100	4.5	80	446031

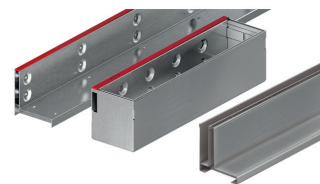
Grătar SlotTop Double pentru căminele de acces



Oțel zincat	500	173	105	10	100	9	48	446029
Inox	500	173	105	10	100	9	48	446032

Clasa de sarcini D 400 - NW 150

- Grătar tip fantă conform SR EN 1433
- Cu fantă laterală
- Cu plăci de ghidare
- Cu margine superioară armată
- Cu profil de protecție fantă inclus
- Înălțimea fantei 150 mm
- Alte înălțimi disponibile la cerere
- Compatibile cu Multiline Seal in, Multiline, XtraDrain (S)



Material	Dimensiuni				Suprafața de intrare [cm ² /m]	Kg/Buc	Buc/Pal	Cod
	Lungime de montaj [mm]	Lățime de montaj [mm]	H fantă [mm]	Deschidere [mm]				

Grătar SlotTop Single



Oțel zincat	1000	173	150	10	100	10	32	446033
	500	173	150	10	100	5	64	446034
Inox	1000	173	150	10	100	10	32	446036
	500	173	150	10	100	5	64	446037

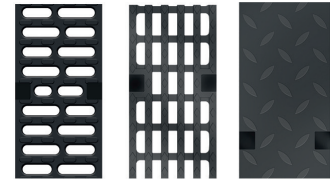
Grătar SlotTop Double pentru căminele de acces



Oțel zincat	500	173	150	10	100	11	40	446035
Inox	500	173	150	10	100	11	40	446038

Grătare pentru clasa de sarcini D400/E600 – NW 150


- Grătare conform SR EN 1433
- Cu sistem de fixare fără șuruburi, Drainlock®
- Compatibile cu Multiline Seal in, Multiline
- Pentru rigole și cămine colectoare
- Grătarele din fontă sunt vopsite standard, fără protecție la oxidare; grătarele vopsite KTL cu protecție la oxidare sunt disponibile la cerere



Dimensiuni

Material	Lungime de montaj [mm]	Lățime de montaj [mm]	Deschidere [mm]	Suprafața de intrare [cm ² /m]	Kg/Buc	Buc/Pal	Cod
----------	---------------------------	--------------------------	--------------------	--	--------	---------	-----

Grătar nervurat transversal (D400/E 600)

	Fontă	500	173	12	578	7,8	96	133660
	Fontă	500	173	12	578	7,8	96	13071*

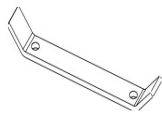
Grătar nervurat longitudinal (D400/E 600)

	Fontă	500	173	25 x 12	514	8,2	96	133662
	Fontă	500	173	25 x 12	514	8,2	96	13074*

Placă de acoperire (E 600)

	Fontă	500	173	-	-	9,0	96	133664
---	-------	-----	-----	---	---	-----	----	--------

Sistem antifurt ACO Drainlock®



- Clemă M100
- Șurub de prindere M8x50mm
- Pentru fiecare grătar sunt necesare o clemă și două șuruburi

Compatibil cu:
■ Grătare Drainlock®
nervurate transversal

Z134103
NM3266

*Grătare compatibile doar cu ACO Multiline standard.