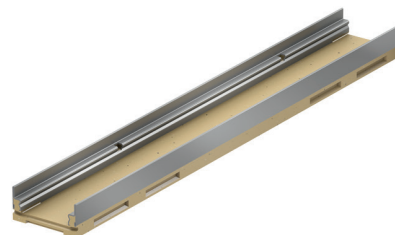


Multiline cu înălțime redusă V100

Avantaje produs

- Corp de rigolă din beton cu polimeri
- Cu muchie de protecție
- Grătar cu fixare fără șuruburi Drainlock®
- Gamă complet accesoriată

- Conform SR EN 1433
- Lățime utilă 100 mm
- Clasa de sarcini A 15 – E 600 1)
- Muchie de protecție:
oțel zincat, inox sau fontă

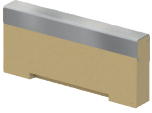
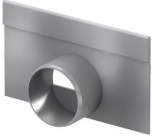
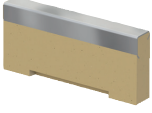
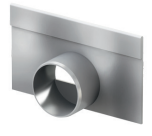
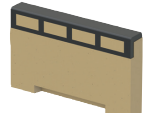



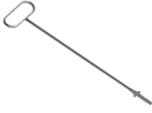


Elemente de rigolă cu înălțime redusă, fără pantă prefabricată 1000 mm

- Variantă cu sau fără racord vertical DN100, cu garnitură de etanșare
- Diverse combinații de rigole în funcție de înălțimea de montaj (IM) și muchia de protecție:
 - 12327 și 12328 (IM 60)
 - 12323 și 12324 (IM 80)
 - 12321 și 12322 (IM 100)

Dimensiuni			Muchie din oțel zincat		Muchie din inox		Muchie din fontă		
Lungime de montaj	Lățime de montaj	Înălțime de montaj	Buc/Pal	Kg/Buc	Cod	Kg/Buc	Cod	Kg/Buc	Cod
[mm]	[mm]	[mm]							
1000	135	60	30	9,5	12327	9,5	12427	-	-
		80	30	11,9	12323	11,9	12423	12,4	12523
		100	30	13,8	12321	13,8	12421	14,3	12521
Cu garnitură de etanșare									
1000	135	90/60	30	8.6	12328	9,8	12428	-	-
1000	135	90	10	14	12324	14	12424	14	12524
1000	135	110	10	15.4	12322	15,4	12422	15,4	12522

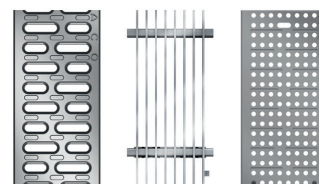
Accesorii

Descriere	Compatibil cu	Kg/Buc	Buc/ Pal	Cod
Pentru finisaj cu muchie din oțel zincat:				
 <p>Placă de capăt cu înălțime redusă</p> <ul style="list-style-type: none"> ■ Pentru înălțime redusă ■ Din beton cu polimeri ■ Cu muchie din oțel zincat ■ Lungime de montaj 20 mm 	■ Cu înălțime redusă			
	□ 60 mm	0,5	20	12375
	□ 80 mm	0,6	20	12381
 <p>Placă de capăt cu ștuț din oțel zincat (pentru element cu înălțime redusă)</p> <ul style="list-style-type: none"> ■ Muchie din oțel zincat ■ Lungime de montaj 4 mm 	■ Cu înălțime redusă			
	□ 60 mm, DN50	0,2	5	12376
	□ 80 mm, DN50	0,3	1	12384
	□ 100 mm, DN75	0,3	5	12383
Pentru finisaj cu muchie din inox				
 <p>Placă de capăt cu înălțime redusă</p> <ul style="list-style-type: none"> ■ Pentru înălțime redusă ■ Din beton cu polimeri ■ Cu muchie din oțel inox ■ Lungime de montaj 20 mm 	■ Cu înălțime redusă			
	□ 60 mm	0,5	20	12475
	□ 80 mm	0,6	20	12481
 <p>Placă de capăt cu ștuț din inox (pentru element cu înălțime redusă)</p> <ul style="list-style-type: none"> ■ Muchie din inox ■ Lungime de montaj 6/4 mm 	■ Cu înălțime redusă			
	□ 60 mm, DN50	0,2	10	12476
	□ 80 mm, DN50	0,3	10	12484
	□ 100 mm, DN75	0,3	36	12483
Pentru finisaj cu muchie din fontă				
 <p>Placă de capăt cu înălțime redusă</p> <ul style="list-style-type: none"> ■ Pentru înălțime redusă ■ Din beton cu polimeri ■ Cu muchie din fontă ■ Lungime de montaj 20 mm 	■ Cu înălțime redusă			
	□ 80 mm	0,6	20	12581
	□ 100 mm	0,7	20	12580
 <p>Element intermediar din inox pentru descărcare prin hidroizolație</p> <ul style="list-style-type: none"> ■ Cu flanșă de prindere a membranei hidroizolante ■ DN 100 	■ Multiline	13,1	30	01043
	■ Deckline			
 <p>Element intermediar din fontă pentru descărcare prin hidroizolație</p> <ul style="list-style-type: none"> ■ Cu flanșă de prindere a membranei hidroizolante ■ DN 100 	■ Multiline	13,1	40	7034.10.12
	■ Deckline			
 <p>Inel de etanșare Diametru: 136 mm</p>	■ Element intermediar din fontă 7034.10.12	0,1		7047.00.26
 <p>Cârlig pentru grătare</p> <ul style="list-style-type: none"> ■ Pentru ridicarea grătarelor ■ Din oțel zincat 		0,3	1	01290

Grătare Drainlock

Grătare pentru clasa de sarcini A 15 – NW 100

- Grătare conform SR EN 1433
- Cu sistem de fixare fără șuruburi, Drainlock®
- Compatibile cu Multiline Seal in, Multiline, XtraDrain și Deckline
- Pentru rigole și cămine colectoare

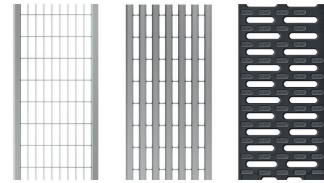


Dimensiuni

Material	Lungime de montaj	Lățime de montaj	Deschidere	Suprafața de intrare	Kg/Buc	Buc/Pal	Cod
	[mm]	[mm]	[mm]	[cm ² /m]			
Grătar nervurat transversal							
Oțel zincat	1000	123	10	312	1,9	50	12610
	500	123	10	312	0,9	25	12611
Inox	1000	123	10	312	2,0	50	12640
	500	123	10	312	1,1	25	12641
Grătare cu bare longitudinale							
Oțel zincat	1000	123	11	920	3,2	50	12602
	500	123	11	920	1,8	25	12603
Inox	1000	123	11	920	3,2	50	12604
	500	123	11	920	1,5	25	12605
Grătare perforate							
Oțel zincat	1000	123	6	178	2,9	50	12666
	500	123	6	178	1,4	25	12667
Inox	1000	123	6	178	2,9	50	12664
	500	123	6	178	1,4	25	12665

Grătare pentru clasa de sarcini B 125 – NW 100

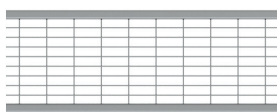
- Grătare conform SR EN 1433
- Cu sistem de fixare fără șuruburi, Drainlock®
- Compatibile cu Multiline Seal in, Multiline, XtraDrain și Deckline
- Pentru rigole și cămine colectoare
- Grătarele din fontă sunt vopsite standard, fără protecție la oxidare; grătarele vopsite KTL cu protecție la oxidare sunt disponibile la cerere



Dimensiuni

Material	Lungime de montaj	Lățime de montaj	Deschidere	Suprafața de intrare	Kg/Buc	Buc/Pal	Cod
	[mm]	[mm]	[mm]	[cm ² /m]			

Grătar rețea Q⁺



Oțel zincat	1000	123	30 x 10	845	3,2	50	132560
	500	123	30 x 10	845	1,6	25	132561
Inox	1000	123	30 x 10	845	3,2	50	132559
	500	123	30 x 10	845	1,6	25	132542

Grătar nervurate longitudinal¹⁾



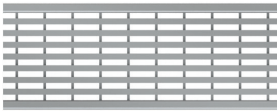
Oțel zincat	1000	123	8	430	3,9	50	132555
	500	123	8	430	1,9	25	132550
Inox	1000	123	8	430	3,9	50	132556
	500	123	8	430	1,9	25	132551

Grătar nervurat transversal



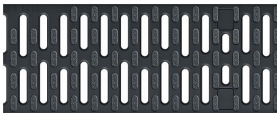
Fontă	500	123	12	371	2,3	50	12676
-------	-----	-----	----	-----	-----	----	-------

Grătar nervurat longitudinal pentru protecția tocurilor



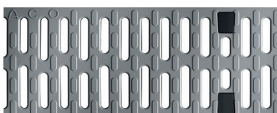
Inox	1000	123	6	465	3,6	50	132557
	500	123	6	465	1,8	25	132552

Grătar din polipropilenă (negru) cu Microgrip²⁾



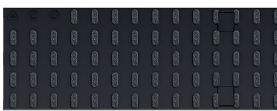
PP	500	123	8	284	0,9	50	132710
----	-----	-----	---	-----	-----	----	--------

Grătar din polipropilenă (gri) cu Microgrip²⁾



PP	500	123	8	284	0,8	50	132267
----	-----	-----	---	-----	-----	----	--------

Placă de acoperire

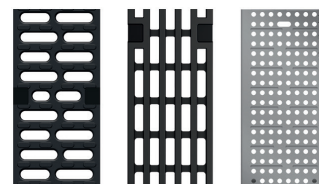


PP	500	123	–	–	0,8	204	132729
----	-----	-----	---	---	-----	-----	--------

¹⁾ R11 - aderență normală - Nu este potrivit pentru spațiile deschise
²⁾ R13 - anti alunecare

Grătare pentru clasa de sarcini C250 – NW 100


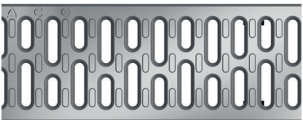
- Grătare conform SR EN 1433
- Cu sistem de fixare fără șuruburi, Drainlock®
- Compatibile cu Multiline Seal in, Multiline, XtraDrain și Deckline
- Pentru rigole și cămine colectoare
- Grătarele din fontă sunt vopsite standard, fără protecție la oxidare; grătarele vopsite KTL cu protecție la oxidare sunt disponibile la cerere



Dimensiuni

Material	Lungime de montaj [mm]	Lățime de montaj [mm]	Deschidere [mm]	Suprafața de intrare [cm ² /m]	Kg/Buc	Buc/Pal	Cod
----------	---------------------------	--------------------------	--------------------	--	--------	---------	-----

Grătar nervurat transversal

	Fontă	500	123	12	371	3,2	50	12670
	Oțel zincat	1000	123	10	312	4,3	50	12614
		500	123	10	312	2,2	25	12615
	Inox	1000	123	10	312	2,6	50	12644
		500	123	10	312	1,5	25	12645

Grătar nervurat longitudinal

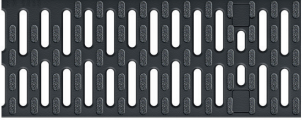
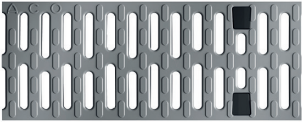
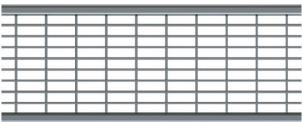
	Fontă	500	123	31 x 12	433	3,5	50	12673
---	-------	-----	-----	---------	-----	-----	----	-------

Grătar nervurat transversal pentru protecția tocurilor

	Fontă	500	123	5	191	3,8	50	12675
---	-------	-----	-----	---	-----	-----	----	-------

Grătare perforate

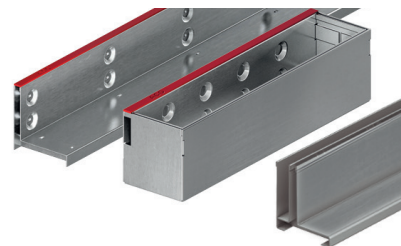
	Oțel zincat	1000	123	6	178	4,8	50	12656
		500	123	6	178	2,3	25	12657
	Inox	1000	123	6	178	4,8	50	12654
		500	123	6	178	2,3	25	12655

Material	Dimensiuni				Suprafața de intrare [cm ² /m]	Kg/ Buc	Buc/ Pal	Cod
	Lungime de montaj	Lățime de montaj	Deschidere					
	[mm]	[mm]	[mm]					
Grătar din polipropilenă (negru) cu Microgrip²⁾								
	PP	500	123	8	284	1,0	50	132720
Grătar din polipropilenă (gri) cu Microgrip²⁾								
	PP	500	123	8	284	0,9	50	132266
Grătar rețea Q⁺								
	Oțel zincat	1000	123	30 x 10	800	4,8	50	132880
		500	123	30 x 10	800	2,4	25	132881
	Inox	1000	123	30 x 10	800	4,0	50	132882
		500	123	30 x 10	800	2,0	25	132883

Grătare ACO SlotTop

Clasa de sarcini C 250 - NW 100

- Grătar tip fantă conform SR EN 1433
- Cu fantă laterală
- Cu plăci de ghidare
- Cu margine superioară armată
- Cu profil de protecție fantă inclus
- Cu două înălțimi de montaj
- Alte înălțimi disponibile la cerere
- Compatibile cu Multiline Seal in, Multiline, XtraDrain, Deckline



5

Material	Dimensiuni			Deschidere	Suprafața de intrare	Kg/Buc	Buc/Pal	Cod
	Lungime de montaj	Lățime de montaj	H fantă					
	[mm]	[mm]		[mm]	[cm ² /m]			

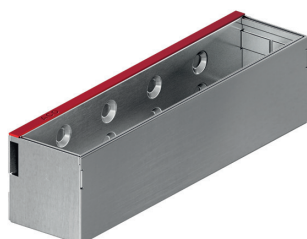
Grătar SlotTop Single

Oțel zincat	1000	123	65	10	100	4,3	72	445926
	1000	123	105	10	100	4,7	72	445598
	1000	123	150	10	100	6,3	48	445932
	500	123	65	10	100	2,3	100	445927
	500	123	105	10	100	2,4	100	445599
	500	123	150	10	100	3,4	96	445933
Inox	1000	123	65	10	100	4,2	72	445928
	1000	123	105	10	100	4,7	50	445600
	1000	123	150	10	100	6,3	48	445934
	500	123	65	10	100	2,3	100	445929
	500	123	105	10	100	2,4	10	445601
	500	123	150	10	100	3,3	96	445935



Grătar SlotTop Single pentru căminele de acces

Oțel zincat	500	123	65	10	100	3,7	60	445931
	500	123	105	10	100	4,5	60	445603
	500	123	150	10	100	6,6	60	445937
Inox	500	123	65	10	100	3,8	60	445930
	500	123	105	10	100	4,5	60	445602
	500	123	150	10	100	6,6	60	445936



Material	Dimensiuni			Deschidere [mm]	Suprafața de intrare [cm ² /m]	Kg/ Buc	Buc/ Pal	Cod
	Lungime de montaj [mm]	Lățime de montaj [mm]	H fantă					

Grătar SlotTop Double



Inox	1000	123	105	2 x 8	160	5,5	40	445938
	500	123	105	2 x 8	160	2,9	10	445939

Grătar SlotTop Double pentru căminele de acces



Inox	500	123	105	2 x 8	160	5,3	10	445940
------	-----	-----	-----	-------	-----	-----	----	--------

Grătar SlotTop Triple



Inox	1000	123	105	3 x 8	240	6,0	40	445941
	500	123	105	3 x 8	240	3,2	10	445942

Grătar SlotTop Triple pentru căminele de acces



Inox	500	123	105	3 x 8	240	5,9	10	445943
------	-----	-----	-----	-------	-----	-----	----	--------

Grătar SlotTop Strip



Inox	1000	123	105	10	100	5,7	40	445944
	500	123	105	10	100	2,9	10	445945

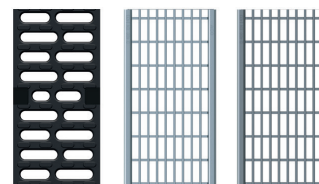
Grătar SlotTop Strip pentru căminele de acces



Inox	500	123	105	10	100	6,8	10	445946
------	-----	-----	-----	----	-----	-----	----	--------

Grătare pentru clasa de sarcini D400 – NW 100

- Grătare conform SR EN 1433
- Cu sistem de fixare fără șuruburi, Drainlock®
- Compatibile cu Multiline Seal in, Multiline, XtraDrain (S)
- Pentru rigole și cămine colectoare
- Grătarele din fontă sunt vopsite standard, fără protecție la oxidare; grătarele vopsite KTL cu protecție la oxidare sunt disponibile la cerere



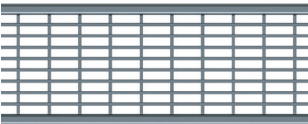
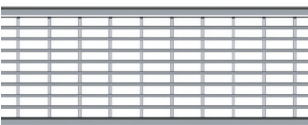
Dimensiuni

Material	Lungime de montaj [mm]	Lățime de montaj [mm]	Deschidere [mm]	Suprafața de intrare [cm ² /m]	Kg/Buc	Buc/Pal	Cod
----------	---------------------------	--------------------------	--------------------	--	--------	---------	-----

Grătar nervurat transversal (D 400)

	Fontă	500	123	12	371	3,8	200	23408
---	-------	-----	-----	----	-----	-----	-----	-------

Grătar rețea Q+ (D 400)

	Oțel zincat	1000	123	28 x 9	690	5,2	100	132885
		500	123	28 x 9	690	2,6	100	132886
	Inox	1000	123	28 x 9	690	5,2	100	132887
		500	123	28 x 9	690	2,6	100	132888

Clasa de sarcini D400 - NW 100

- Grătar tip fantă conform SR EN 1433
- Cu fantă laterală
- Cu plăci de ghidare
- Cu margine superioară armată
- Cu profil de protecție fantă inclus
- Cu două înălțimi de montaj
- Alte înălțimi disponibile la cerere
- Compatibile cu Multiline Seal in, Multiline, XtraDrain (S)



Material	Dimensiuni			Deschidere	Suprafața de intrare	Kg/Buc	Buc/Pal	Cod
	Lungime de montaj	Lățime de montaj	H fantă					
	[mm]	[mm]		[mm]	[cm ² /m]			

Grătar SlotTop Single



Oțel zincat	1000	123	105	10	100	7	72	446015
	500	123	105	10	100	3.7	100	446016
Inox	1000	123	105	10	100	7	72	446018
	500	123	105	10	100	3.7	100	446019

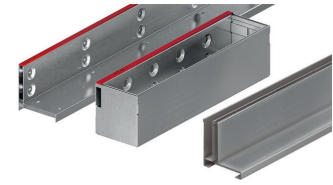
Grătar SlotTop Double pentru căminele de acces



Oțel zincat	500	123	105	10	100	7	60	446017
Inox	500	123	105	10	100	7	60	446020

Clasa de sarcini D400 - NW 100

- Grătar tip fantă conform SR EN 1433
- Cu fantă laterală
- Cu plăci de ghidare
- Cu margine superioară armată
- Cu profil de protecție fantă inclus
- Înălțimi fantă 150 mm
- Alte înălțimi disponibile la cerere
- Compatibile cu Multiline Seal in, Multiline, XtraDrain (S)



Material	Dimensiuni			Deschidere	Suprafața de intrare	Kg/Buc	Buc/Pal	Cod
	Lungime de montaj	Lățime de montaj	H fantă					
	[mm]	[mm]		[mm]	[cm ² /m]			

Grătar SlotTop Single



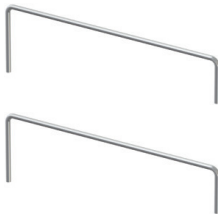



Oțel zincat	1000	123	150	10	100	8,6	48	446021
	500	123	150	10	100	4,4	96	446022
Inox	1000	123	150	10	100	8,6	48	446024
	500	123	150	10	100	4,4	96	446025

Grătar SlotTop Double pentru căminele de acces



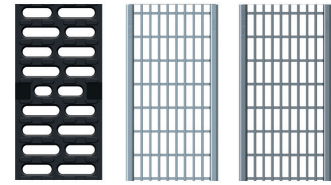
Oțel zincat	500	123	150	10	100	8,8	60	446023
Inox	500	123	150	10	100	8,8	60	446026

Accesorii

	Descriere	Compatibil cu	Kg/buc	Buc/ Pal	Cod
	<p>Cârlig pentru revizie cămin de acces</p> <ul style="list-style-type: none"> ■ sunt necesare 2 cârlige pentru ridicarea căminului de acces ■ din oțel galvanizat ■ 2 buc./set 	<ul style="list-style-type: none"> ■ Cămin de acces SlotTop 	0,5	40	445947
	<p>Set profile protecție fantă</p> <ul style="list-style-type: none"> ■ 10 buc., 1000 mm ■ PVC 	<ul style="list-style-type: none"> ■ SlotTop 	0,1	1	446084
	<p>Plăci de capăt Single</p> <ul style="list-style-type: none"> ■ din oțel inoxidabil ■ 2 buc./set 	<ul style="list-style-type: none"> ■ SlotTop Single 65 ■ SlotTop Single 105 ■ SlotTop Single 105, inox ■ SlotTop Single 150 	0,08	1	446431
			0,1	1	446432
			0,1	1	449198
			0,2	1	446433
	<p>Plăci de capăt Double</p> <ul style="list-style-type: none"> ■ din oțel inoxidabil ■ 2 buc./set 	<ul style="list-style-type: none"> ■ SlotTop Double 105 ■ SlotTop Triple 105 ■ SlotTop Strip 105 	0,1	1	447182
			0,1	1	447183
			0,1	1	447184

Grătare pentru clasa de sarcini D400/E600 – NW 100

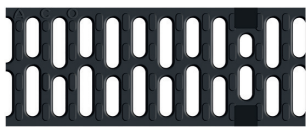
- Grătare conform SR EN 1433
- Cu sistem de fixare fără șuruburi, Drainlock®
- Compatibile cu Multiline Seal in, Multiline
- Pentru rigole și cămine colectoare
- Grătarele din fontă sunt vopsite standard, fără protecție la oxidare; grătarele vopsite KTL cu protecție la oxidare sunt disponibile la cerere



Dimensiuni

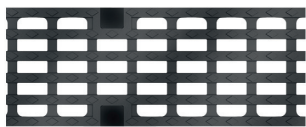
Material	Lungime de montaj [mm]	Lățime de montaj [mm]	Deschidere [mm]	Suprafața de intrare [cm ² /m]	Kg/ Buc	Buc/ Pal	Cod
----------	---------------------------	--------------------------	--------------------	--	------------	-------------	-----

Grătar nervurat transversal (D 400/E600)



Fontă	500	123	12	371	5,0	200	132865
Fontă	500	123	12	371	4,1	200	12671*

Grătar nervurat longitudinal (D400/E 600)



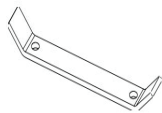
Fontă	500	123	28 x 12	433	4,5	200	132866
Fontă	500	123	28 x 12	433	4,5	200	12674*

Placă de acoperire (D400/E 600)



Fontă	500	123	-	-	5,3	100	132867
Fontă	500	123	-	-	5,5	100	12672*

Sistem antifurt ACO Drainlock®



- Clemă M100
- Șurub de prindere M8x50mm
- Pentru fiecare grătar sunt necesare o clemă și două șuruburi

Compatibil cu:
■ Grătare Drainlock®
nervurate
transversal

Z134100
NM3266

*Grătare compatibile doar cu Multiline standard.