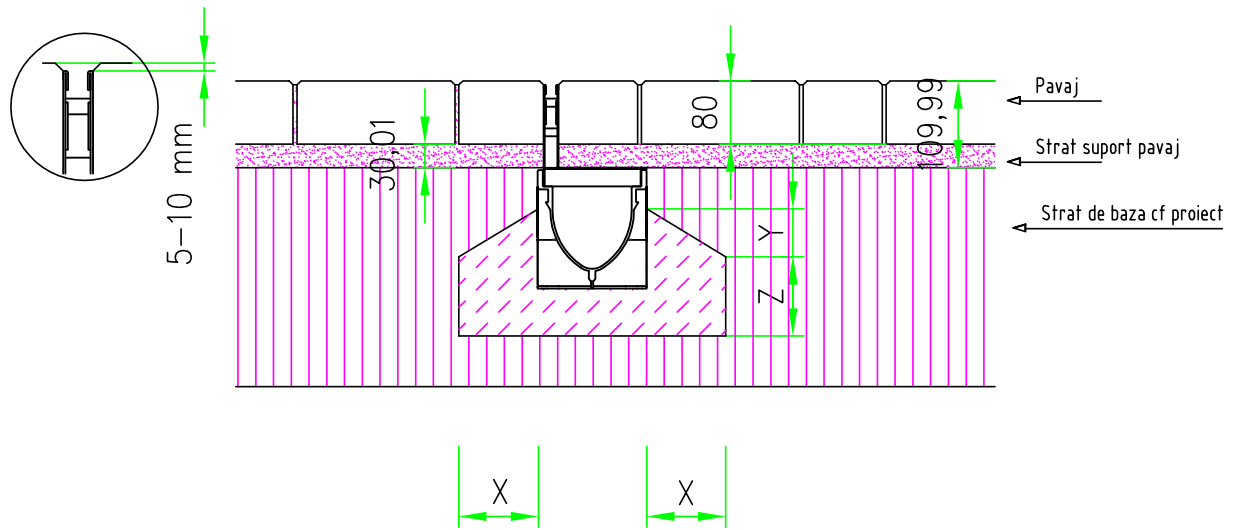


Instalare în PAVAJ grătar fantă, Clasa A 15 până la C 250


Clasa de sarcini conform SR EN 1433	A 15	B 125	C 250	D 400	E 600	F 900
Calitatea betonului de fundare	≥ C 12/15	≥ C 12/15	≥ C 20/25	la cerere		
Clasa de expunere a betonului	(X0)	(X0)	(X0)			
Dimensiuni fundație	X [cm]	≥ 10	≥ 10			
	Y [cm]	Jumătate din înălțimea rigolei				
	Z [cm]	≥ 10	≥ 10			