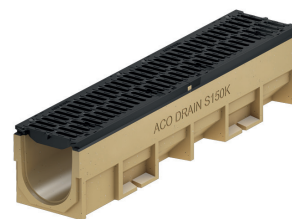


## Avantaje produs

- Din beton cu polimeri
- Grătar cu fixare fără șuruburi Powerlock®
- Design robust, pentru clase de sarcini mari
- Grătare și muchii vopsite prin depunere electrocatodică
- Montaj direct în asfalt, clasa D400

- Conform SR EN 1433
- Clasa de sarcini A 15 – F 900
- 0.0. Element de rigolă, 1m, înălțime normală
- 10.0 Element de rigolă, 1m, înălțime normală + 5 cm
- 20.0 Element de rigolă, 1m, înălțime normală + 10 cm
- 0.1/10.1/20.1. Element de rigolă, 0.5m, cu amprentă de descărcare verticală
- 0.2/10.2/20.2. Element de rigolă, 0.5m, Cu garnitură NBR pentru descărcare verticală



## Element de rigolă fără pantă prefabricată, 1000mm

- Element de rigolă cu amprentă pentru racord vertical DN/OD 160
- Element de rigolă cu rost de etanșare
- Cu muchie de protecție de 6mm

## Dimensiuni

Lungime de montaj	Lățime de montaj	Înălțime de montaj	Tip	Suprafața de intrare	Kg/Buc	Buc/ Pal	Cod	Preț/buc
[mm]	[mm]	[mm]		[cm <sup>2</sup> /m]				[EUR]
1000	260	290	0.0*	935	80.6	9	00571	344.00
		340	10.0*	935	85.2	6	00572	353.00
		390	20.0*	935	88.0	6	00573	358.00

## Element de rigolă cu înălțime redusă, fără pantă prefabricată 1000 mm

- Element de rigolă cu înălțime redusă din beton cu polimeri.
- Cu rost de etanșare și muchie de protecție de 6 mm din fontă
- Element de rigolă cu ștuț de racord vertical PE-HD DN100 sau cu amprentă de descărcare DN/OD 110



## Dimensiuni

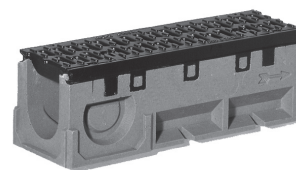
Lungime de montaj	Lățime de montaj	Înălțime de montaj	Kg/Buc	Buc/ Pal	Cod	Preț/buc
[mm]	[mm]	[mm]				[EUR]
1000	260	130	57.0	15	08013	310.00

## Element de rigolă cu ștuț de racord vertical PE-HD DN 100

1000	260	130	60.0	6	10036	331.00
------	-----	-----	------	---	-------	--------

### Element de rigolă cu pantă prefabricată, 1000mm

- Element de rigolă cu posibilitate de racord lateral, în cruce sau în T
- Element de rigolă cu 2 intrări laterale
- Element de rigolă cu amprentă pentru racord vertical DN150 sau cu garnitură NBR DN 200



#### Dimensiuni

Lungime de montaj	Lățime de montaj	Înălțime de montaj	Tip	Suprafața de intrare	Kg/Buc	Buc/Pal	Cod	Preț/buc
[mm]	[mm]	[mm]		[cm <sup>2</sup> /m]				[EUR]
500	260	290	935	0.1	46.2	6	00574	187.00
		340	935	10.1	47.3	6	00575	190.00
		390	935	20.1	48.2	6	00576	192.00

### Element de rigolă cu garnitură NBR pentru descărcare verticală DN/OD 200

#### Dimensiuni

Lungime de montaj	Lățime de montaj	Înălțime de montaj	Tip	Suprafața de intrare	Kg/Buc	Buc/Pal	Cod	Preț/buc
[mm]	[mm]	[mm]		[cm <sup>2</sup> /m]				[EUR]
500	260	320	935	0.2/1	46.3	-	02981	351.00
		370	935	10.2/1	49.3	-	02983	354.00
		420	935	20.2/1	51.3	-	02985	357.00

### Cămin colector, 1000mm







- Din beton cu polimeri
- Cu garnitură de etanșare pentru descărcare
- orizontală DN 150 / DN 200
- Cu coș de aluviuni integrat, din polipropilenă
- Clasele de sarcini A15 - F900
- Compatibil cu înălțimile 0./10./20.



#### Dimensiuni

Lungime de montaj	Lățime de montaj	Înălțime de montaj	Suprafața de intrare	DN	Kg/Buc	Buc/Pal	Cod	Preț/buc
[mm]	[mm]	[mm]	[cm <sup>2</sup> /m]	[mm]				[EUR]
500	260	700	935	DN150	73.5	6	10549	311.00
				DN200	73.3	6	10550	313.00

## Accesorii

	Descriere	Compatibil cu	Kg/Buc	Buc/ Pal	Cod	Preț/buc [EUR]
	<b>Placă de capăt universală</b> ■ Din beton cu polimeri ■ Cu muchie din fontă	■ S 200 K 0. – 20.	4.4	12	00578	22.00
		■ S 200 K înălțime redusă	3.7	6	01516	42.00
	<b>Placă de capăt cu ștuț PE-HD</b> ■ Din beton cu polimeri ■ Cu muchie din fontă ■ Cu garnitură NBR și ștuț PE-HD DN 200	■ S 200 K tip 0.	6.1	6	00565	82.00
		■ S 200 K tip 10.	6.3	6	00566	82.00
		■ S 200 K tip 20.	6.5	4	00567	82.00
	<b>Adaptor pentru schimbarea direcției de curgere</b> ■ Din beton cu polimeri ■ Cu muchie din fontă	■ S 200 K tip 0.			02991	70.00
		■ S 200 K tip 10.			02992	70.00
		■ S 200 K tip 20.			02993	71.00
	<b>Piesă de trecere pentru rigole cu înălțimi diferite</b> ■ Din beton cu polimeri	■ S 200 K	1.9		00577	59.00
	<b>Conector țevă</b> ■ PVC ■ DN 200 ■ Lungime montaj: 200 mm	■ Multiline V 200 - V 300 ■ Multiline V 200 - V 300 înălțime redusă ■ Rigole și cămine colectoare S 200 K - S 300 K ■ Monoblock RD 200 V	0,2	1	02723	12.00
	<b>Cârlig pentru grătare</b> ■ Pentru ridicarea grătarelor ■ Din oțel zincat		0,3	1	01290	21.00
	<b>Adeziv poliester</b> ■ Pentru lipire ■ 0,5 kg / cutie	■ Pentru lipirea prefabricatelor din beton cu polimeri	0,9	1	02163	76.00