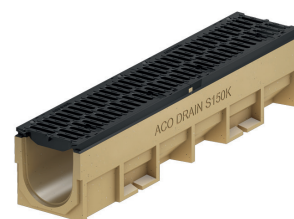


Avantaje produs

- Din beton cu polimeri
- Grătar cu fixare fără șuruburi Powerlock®
- Design robust, pentru clase de sarcini mari
- Grătare și muchii vopsite prin depunere electrocatodică
- Montaj direct în asfalt, clasa D400

- Conform SR EN 1433
- Clasa de sarcini A 15 – F 900
- 0.0. Element de rigolă, 1m, înălțime normală
- 10.0 Element de rigolă, 1m, înălțime normală + 5 cm
- 20.0 Element de rigolă, 1m, înălțime normală + 10 cm
- 0.1/10.1/20.1. Element de rigolă, 0.5m, cu amprentă de descărcare verticală
- 0.2/10.2/20.2. Element de rigolă, 0.5m, Cu garnitură NBR pentru descărcare verticală



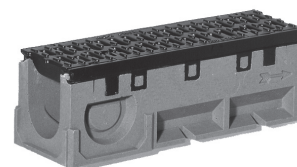
Element de rigolă fără pantă prefabricată, 1000mm

- Element de rigolă cu amprentă pentru record vertical DN150
- Element de rigolă cu rost de etanșare
- Cu muchie de protecție de 6mm

| Dimensiuni | | | | | | | | |
|-------------------|------------------|--------------------|------|----------------------|--------|---------|-------|----------|
| Lungime de montaj | Lățime de montaj | Înălțime de montaj | Tip | Suprafața de intrare | Kg/Buc | Buc/Pal | Cod | Preț/buc |
| [mm] | [mm] | [mm] | | [cm ² /m] | | | | [EUR] |
| 1000 | 210 | 220 | 0.0 | 680 | 55.1 | 16 | 03050 | 231.00 |
| | | 270 | 10.0 | 680 | 60.8 | 12 | 03051 | 242.00 |
| | | 320 | 20.0 | 680 | 65.8 | 12 | 03052 | 247.00 |

Element de rigolă cu pantă prefabricată, 1000mm

- Element de rigolă cu posibilitate de racord lateral, în cruce sau în T
- Element de rigolă cu 2 intrări laterale
- Element de rigolă cu amprentă pentru racord vertical DN150 sau cu garnitură NBR



| Dimensiuni | | | | | | | | |
|-------------------|------------------|--------------------|-----|----------------------|--------|---------|-------|----------|
| Lungime de montaj | Lățime de montaj | Înălțime de montaj | Tip | Suprafața de intrare | Kg/Buc | Buc/Pal | Cod | Preț/buc |
| [mm] | [mm] | [mm] | | [cm ² /m] | | | | [EUR] |
| 500 | 210 | 220 | 680 | 0.1 | 29.2 | 8 | 03053 | 124.00 |
| | | 270 | 680 | 10.1 | 31.9 | 8 | 03054 | 127.00 |
| | | 320 | 680 | 20.1 | 33.9 | 8 | 03055 | 130.00 |

Element de rigolă cu garnitură NBR pentru descărcare verticală DN/OD 150/160

| | | | | | | | | |
|-----|-----|-----|-----|--------|------|---|-------|--------|
| 500 | 210 | 260 | 680 | 0.2/1 | 33.2 | 6 | 03077 | 288.00 |
| | | 310 | 680 | 10.2/1 | 36.2 | 6 | 03078 | 293.00 |
| | | 360 | 680 | 20.2/1 | 38.2 | 6 | 03079 | 310.00 |

Cămin colector, 1000mm





- Din beton cu polimeri
- Cu garnitură de etanșare pentru descărcare orizontală
DN 150 / DN 200
- Cu coș de aluviuni integrat, din polipropilenă
- Clasele de sarcini A15 - F900
- Compatibil cu înălțimile 0./10./20.



Dimensiuni

| Lungime de montaj | Lățime de montaj | Înălțime de montaj | Suprafața de intrare | DN | Kg/Buc | Buc/ Pal | Cod | Preț/buc |
|----------------------|---------------------|-----------------------|-------------------------|-------|--------|-------------|-------|----------|
| [mm] | [mm] | [mm] | [cm ² /m] | [mm] | | | | [EUR] |
| 500 | 210 | 620 | 680 | DN150 | 58.5 | 10 | 10547 | 253.00 |
| | | | | DN200 | 52.8 | 10 | 10548 | 254.00 |

Accesorii

| | Descriere | Compatibil cu | Kg/ Buc | Buc/ Pal | Cod | Preț/ buc [EUR] |
|---|--|---|-------------------|-------------|-------------------------|-------------------------|
|  | Placă de capăt universală ■ Din beton cu polimeri ■ Cu muchie din fontă | ■ S 150 K tip 0. ■ S 150 K tip 10. ■ S 150 K tip 20. | | | 00699 | 18.00 |
|  | Placă de capăt cu ștuț PE-HD ■ Din beton cu polimeri ■ Cu muchie din fontă ■ Cu garnitură NBR și ștuț PE-HD DN 150 | ■ S 150 K tip 0. ■ S 150 K tip 10 ■ S 150 K tip 20 | 2.2 3.1 3.7 | | 00885 00886 00887 | 63.00 63.00 64.00 |
|  | Adaptor pentru schimbarea direcției de curgere ■ Din beton cu polimeri ■ Cu muchie din fontă | ■ S 150 K tip 0. ■ S 150 K tip 10. ■ S 150 K tip 20. | 1.4 1.8 2.2 | | 00970 00971 00972 | 67.00 67.00 68.00 |
| | Piesă de trecere pentru rigole cu înălțimi diferite ■ Din beton cu polimeri | ■ S 150 K | 1.0 | 15 | 00698 | 59.00 |
|  | Sifon ■ PVC ■ DN 150 | ■ Cămin colector Multiline V 150 ■ S 150 K S și cămin colector S 300 K ■ Monoblock PD 200 V | 2,0 | 1 | 02638 | 33.00 |
|  | Cârlig pentru grătare ■ Pentru ridicarea grătarelor ■ Din oțel zincat | | 0,3 | 1 | 01290 | 21.00 |
|  | Adeziv poliester ■ Pentru lipire ■ 0,5 kg / cutie | ■ Pentru lipirea prefabricatelor din beton cu polimeri | 0,9 | 1 | 02163 | 76.00 |