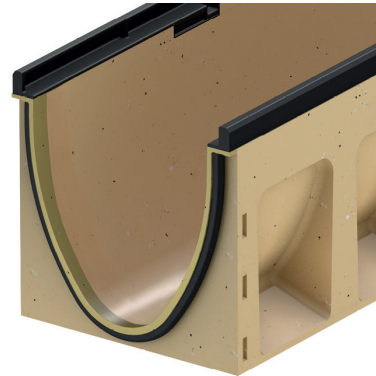


PowerDrain Seal in V 200 G

Avantaje produs

- Rigolă etanșă datorită tehnologiei Seal in
 - Garnitură EPDM integrată la îmbinare
 - Corp de rigolă robust, din beton cu polimeri
 - Instalare simplă
- Conform SR EN 1433
- Cu muchie de protecție din fontă 12 mm
- Cu secțiune de curgere în formă de V - efect îmbunătățit de autocurățare
- Grătare **Drainlock®** cu fixare fără șuruburi (A15 - E600)
- Grătare **Powerlock®** cu autoblocare și amortizare (D400, F900)

- Lățime utilă: 200 mm
- Clasă de sarcini: A 15 - F 900



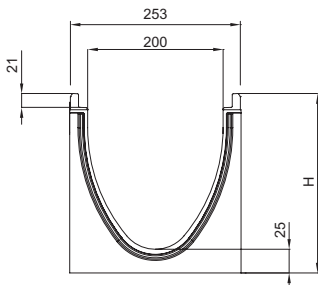
Rigole fără pantă prefabricată, 1000 mm

- Element de rigolă, 1000 mm, variantă cu sau fără descărcare verticală, cu garnitură NRB
- Sisteme posibile de îmbinare:
 - Exemplu: tip 0.0 – 0.0.2 – 0.1 – 0.2
- *) Corpurile de rigolă cu racord pentru descărcare au înălțimea de montaj cu 10 mm mai mare decât corpurile de rigolă adiacente
 - Exemplu: Tip 5.0.2 compatibil cu tip 5 - 5.0 - 5.1



Dimensiuni

Lungime de montaj	Lățime de montaj	Înălțime de montaj	Tip	Buc/pal	Greutate	Cod
					[kg]	
[mm]	[mm]	[mm]				
1000	253	255	0.0	9	47,4	152430
		280	5.0	9	50,4	152440
		305	10.0	9	53,3	152450
		355	20.0	6	59,2	152470



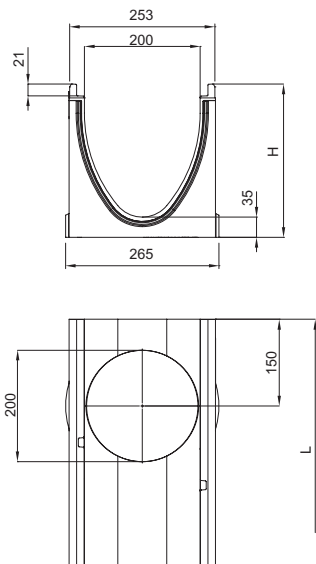
PowerDrain Seal in V 200 G (DN 200 mm)

Rigole, cămine colectoare și accesorii

Dimensiuni

Lungime de montaj	Lățime de montaj	Înălțime de montaj	Tip	Buc/pal	Greutate	Cod
[mm]	[mm]	[mm]			[kg]	

Variantă cu garnitură DN 200 pentru descărcare verticală



1000	253	265 ^{*)}	0.0.2	6	49,6	152434
		290 ^{*)}	5.0.2	6	52,7	152444
		315 ^{*)}	10.0.2	6	55,8	152454
		365 ^{*)}	20.0.2	3	62,0	152474

Rigole fără pantă prefabricată, 500 mm

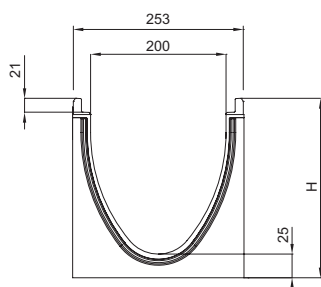
- Element de rigolă, 500 mm, prevăzut cu amprentă pentru conexiuni laterale: colț, T sau cruce (adaptor necesar, a se consulta accesorii); variantă cu sau fără descărcare verticală, cu garnitură NBR
- *) Corpurile de rigolă cu racord pentru descărcare au înălțimea de montaj cu 10 mm mai mare decât corpurile de rigolă adiacente
- Exemplu: Tip 5.0.2 compatibil cu tip 5 - 5.0 - 5.1



Dimensiuni

Lungime de montaj	Lățime de montaj	Înălțime de montaj	Tip	Buc/pal	Greutate	Cod
[mm]	[mm]	[mm]			[kg]	

Variantă cu amprentă pentru conexiune laterală

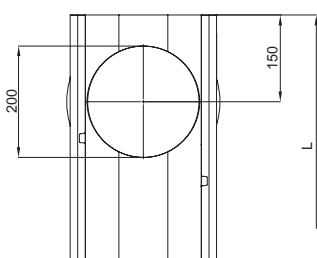
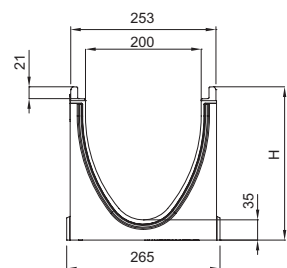


500	253	255	0.1	6	24,3	152431
		280	5.1	6	25,8	152441
		305	10.1	6	27,4	152451
		355	20.1	6	30,5	152471

Dimensiuni

Lungime de montaj	Lățime de montaj	Înălțime de montaj	Tip	Buc/pal	Greutate	Cod
[mm]	[mm]	[mm]			[kg]	

Varietă cu garnitură DN200 pentru descărcare verticală



500	253	265 ^{a)}	0.2	6	24,3	152432
		290 ^{a)}	5.2	6	25,8	152442
		315 ^{a)}	10.2	6	27,4	152452
		365 ^{a)}	20.2	6	30,4	152472

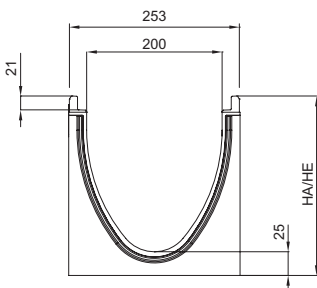
Rigole cu pantă prefabricată, 1000 mm

- Pantă: 0,5 %
- Doar tipurile 5 și 10 pot fi conectate direct la căminul colector
- Sisteme posibile de îmbinare:
 - Tip 5 - 5.0 - 5.0.2 - 5.1 - 5.2
 - Tip 10 - 10.0 - 10.0.2 - 10.1 - 10.2



Dimensiuni

Lungime de montaj	Lățime de montaj	Înălțime de montaj	Tip	Buc/pal	Greutate	Cod
[mm]	[mm]	[mm]			[kg]	



1000	253	255/260	1	6	47,8	152401
		260/265	2	6	48,4	152402
		265/270	3	6	49,0	152403
		270/275	4	6	49,6	152404
		275/280	5	6	50,2	152405
		280/285	6	6	50,8	152406
		285/290	7	6	51,4	152407
		290/295	8	6	52,0	152408
		295/300	9	6	52,6	152409
		300/305	10	6	53,2	152410

PowerDrain Seal in V 200 G (DN 200 mm)

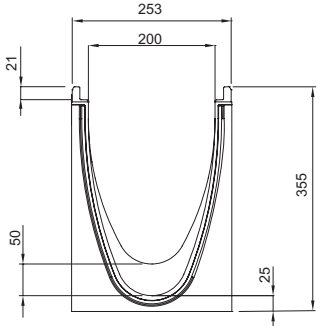
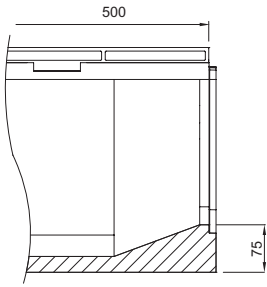
Rigole, cămine colectoare, accesorii

Corp de rigolă cu o singură trecere (50 mm), 500 mm

- Pentru reglarea diferenței de nivel dintre două rigole de înălțimi diferite
- De la 10 la 20 (salt unic de 50 mm)
- Din beton cu polimeri



Dimensiuni

	Lungime de montaj	Lățime de montaj	Înălțime de montaj	Tip	Buc/pal	Greutate	Cod
	[mm]	[mm]	[mm]		[Stk]	[kg]	
	500	253	355	10-20	6	32,6	152475
							

Cămine colectoare, 500 mm


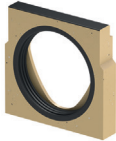


- Cu coș de aluviuni din polipropilenă
- Cu racord la înălțimile 0-20 și descărcare orizontală DN/OD 160/200, cu garnitură integrată






Dimensiuni

	Lungime de montaj	Lățime de montaj	Înălțime de montaj	Înălțime utilă, Hu	Tip	Buc/pal	Greutate	Cod
	[mm]	[mm]	[mm]	[mm]			[kg]	
	500	253	710	230	0	6	67,5	152491
	500	253	710	255	5	6	66,9	152492
	500	253	710	280	10	6	66,3	152493
	500	253	710	330	20	6	64,9	152494
	500	253	710	330	20	6	64,9	152494

Accesorii

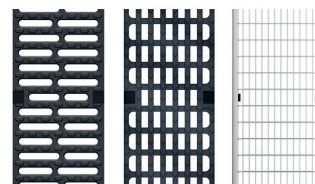
Descriere	Compatibil cu	Greutate	Buc/pal	Cod
		[kg]		
 Placă de capăt universală <ul style="list-style-type: none"> ■ Pentru ambele capete ale rigolei ■ Din beton cu polimeri ■ Lungime de montaj: 30 mm 	<ul style="list-style-type: none"> ■ V 200 P/G 0. - 20. 	5,5	10	152485
 Placă de capăt cu garnitură (LLD) <ul style="list-style-type: none"> ■ Din beton cu polimeri ■ Racord etanș DN/OD 200 ■ Lungime de montaj: 40 mm 	<ul style="list-style-type: none"> ■ V 200 P/G 0. 	4,2	6	152446
	<ul style="list-style-type: none"> ■ V 200 P/G 5. 	4,8	6	152447
	<ul style="list-style-type: none"> ■ V 200 P/G 10. 	5,4	6	152448
	<ul style="list-style-type: none"> ■ V 200 P/G 20. 	6,7	6	152449
 Adaptor pentru schimbarea direcției de curgere <ul style="list-style-type: none"> ■ Din beton cu polimeri ■ Lungime de montaj: 40 mm 	<ul style="list-style-type: none"> ■ V 200 P/G 0. 	3,4	6	152456
	<ul style="list-style-type: none"> ■ V 200 P/G 5. 	3,5	6	152457
	<ul style="list-style-type: none"> ■ V 200 P/G 10. 	3,7	6	152458
	<ul style="list-style-type: none"> ■ V 200 P/G 20. 	4,0	6	152459
 Adaptor pentru conexiuni în colț și T <ul style="list-style-type: none"> ■ Din beton cu polimeri ■ Conexiune etanșă ■ Lungime de montaj: 40 mm 	<ul style="list-style-type: none"> ■ V 200 P/G 0. 	3,5	6	152466
	<ul style="list-style-type: none"> ■ V 200 P/G 5. 	3,7	6	152467
	<ul style="list-style-type: none"> ■ V 200 P/G 10. 	3,9	6	152468
	<ul style="list-style-type: none"> ■ V 200 P/G 20. 	4,3	6	152469

Accesorii suplimentare

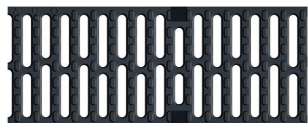

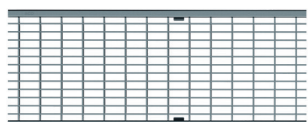
Descriere	Compatibil cu	Greutate	Buc/pal	Cod
		[kg]		
 Lubrifiant din silicon <ul style="list-style-type: none"> ■ În conformitate cu directiva UBA pentru lubrifianți sanitari și alimentari. Lubrifiant conform EN ISO 21-469, compatibil cu garnitura ■ Conținut: 23 g 	Tehnologia Seal in <ul style="list-style-type: none"> ■ DN 100 □ Tip 0.0 aprox. 40 m de rigole □ Tip 10.0 aprox. 30 m de rigole □ Tip 20.0 aprox. 20 m de rigole 	0,1	40	132495
 Adeziv poliester <ul style="list-style-type: none"> ■ Pentru lipire ■ 0,5 kg / cutie 	<ul style="list-style-type: none"> ■ Pentru lipirea prefabricatelor din beton cu polimeri 	0,9	1	02163
 Element intermediar din fontă pentru descărcare prin hidroizolație <ul style="list-style-type: none"> ■ Cu flanșă de prindere a membranei hidroizolante ■ DN/OD 160 	<ul style="list-style-type: none"> ■ Multiline Seal in ■ Deckline ■ PowerDrain Seal in 	14,4	40	7036.10.12

Grătare pentru clasa de sarcini C 250 - NW 200

- Grătare conform SR EN 1433
- Cu sistem de fixare fără șuruburi, Drainlock®
- Compatibile cu Multiline Seal in, Multiline, PowerDrain Seal in, XtraDrain și Deckline
- Pentru rigole și cămine colectoare
- Grătarele din fontă sunt vopsite standard, fără protecție la oxidare; grătarele vopsite KTL cu protecție la oxidare sunt disponibile la cerere



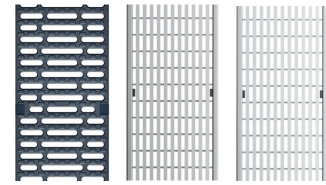
Dimensiuni

Material	Lungime de montaj [mm]	Lățime de montaj [mm]	Deschidere [mm]	Suprafața de intrare [cm ² /m]	Kg/Buc	Buc/Pal	Cod	
Grătar nervurat transversal								
	fontă	500	223	12	740	8,6	90	13470
Grătar nervurat longitudinal								
	fontă	500	223	31 x 14	905	7,5	90	13473
Grătar rețea Q⁺								
	oțel	1000	223	30 x 10	1377	10,7	48	133617
	zincat	500	223	30 x 10	1377	5,2	24	133618
	inox	1000	223	30 x 10	1377	10,7	48	133619*
		500	223	30 x 10	1377	5,2	24	133620*

* - Grătarele din inox nu sunt compatibile cu rigola PowerDrain Seal in

Grătare pentru clasa de sarcini D 400 - NW 200

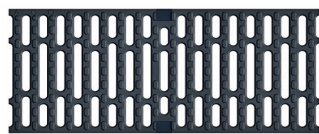
- Grătare conform SR EN 1433
- Cu sistem de fixare fără șuruburi, Drainlock®
- Compatibile cu Multiline Seal in, Multiline, PowerDrain Seal in și XtraDrain (S)
- Pentru rigole și cămine colectoare
- Grătarele din fontă sunt vopsite standard, fără protecție la oxidare; grătarele vopsite KTL cu protecție la oxidare sunt disponibile la cerere



Dimensiuni

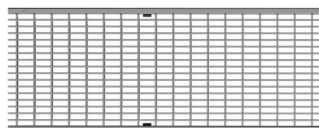
Material	Lungime de montaj	Lățime de montaj	Deschidere	Suprafața de intrare	Kg/Buc	Buc/Pal	Cod
	[mm]	[mm]	[mm]	[cm ² /m]			

Grătar nervurat transversal (D 400)



fontă	500	223	12	740	9,6	90	23224
-------	-----	-----	----	-----	-----	----	-------

Grătar rețea Q+ (D 400)



oțel zincat	1000	223	30 x 10	1377	13,0	48	133621
	500	223	30 x 10	1377	6,4	24	133622

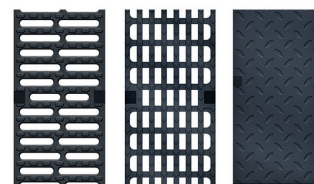


inox	1000	223	30 x 10	1377	13,0	48	133623*
	500	223	30 x 10	1377	6,4	24	133624*

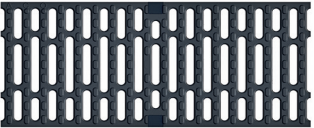


* - Grătarele din inox nu sunt compatibile cu rigola PowerDrain Seal in

Grătare pentru clasa de sarcini E 600 - NW 200

- Grătare conform SR EN 1433
- Cu sistem de fixare fără șuruburi, Drainlock®
- Compatibile cu Multiline Seal in, Multiline și PowerDrain Seal in
- Pentru rigole și cămine colectoare
- Grătarele din fontă sunt vopsite standard, fără protecție la oxidare; grătarele vopsite KTL cu protecție la oxidare sunt disponibile la cerere



Dimensiuni

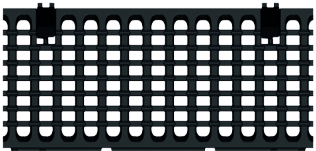
Material	Lungime de montaj [mm]	Lățime de montaj [mm]	Deschidere [mm]	Suprafața de intrare [cm ² /m]	Kg/Buc	Buc/Pal	Cod	
Grătar nervurat transversal								
	fontă	500	223	12	740	11,9	90	133666
Grătar nervurat longitudinal								
	fontă	500	223	26 x 14	756	11,7	90	133668
Placă de acoperire								
	fontă	500	223	–	–	12,6	90	133670

Grătare pentru clasa de sarcini D 400 - NW 200

- Grătare conform SR EN 1433
- Cu sistem de fixare fără șuruburi, Powerlock
- Compatibile cu PowerDrain Seal in
- Pentru rigole și cămine colectoare
- Grătarele din fontă sunt vopsite standard, fără protecție la oxidare; grătarele vopsite KTL cu protecție la oxidare sunt disponibile la cerere



Dimensiuni

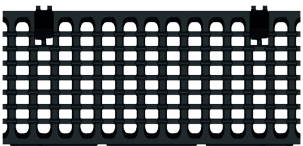
Material	Lungime de montaj	Lățime de montaj	Deschidere	Suprafața de intrare	Kg/Buc	Buc/Pal	Cod	
	[mm]	[mm]						[mm]
Grătar nervurat longitudinal								
	fontă	500	223	28.5x13.5	721	14,0	50	133928

Grătare pentru clasa de sarcini F 900 - NW 200


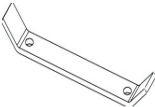





- Grătare conform SR EN 1433
- Cu sistem de fixare fără șuruburi, Powerlock
- Compatibile cu PowerDrain Seal in
- Pentru rigole și cămine colectoare
- Grătarele din fontă sunt vopsite standard, fără protecție la oxidare; grătarele vopsite KTL cu protecție la oxidare sunt disponibile la cerere



Dimensiuni

Material	Lungime de montaj	Lățime de montaj	Deschidere	Suprafața de intrare	Kg/Buc	Buc/Pal	Cod	
	[mm]	[mm]						[mm]
Grătar nervurat longitudinal								
	fontă	500	223	28.5x13.5	721	14,0	50	153622

Accesorii

	Descriere	Compatibil cu	kg/ buc	buc/ UA	Cod
	Cârlige pentru grătare Drainlock® <ul style="list-style-type: none"> ■ pentru ridicarea grătarelor ■ din oțel zincat 	■ Grătare Drainlock®		1	01290
	Sistem antifurt ACO Drainlock® <ul style="list-style-type: none"> ■ Clemă M100 ■ Șurub de prindere M8x50mm ■ Pentru fiecare grătar sunt necesare o clemă și două șuruburi 	■ Grătare Drainlock® nervurate transversal	-	-	Z134100 NM3266
	Cârlige pentru revizie cămin de acces <ul style="list-style-type: none"> ■ sunt incluse 2 cârlige pentru ridicarea căminului de acces ■ din oțel galvanizat 	■ Cămin de acces SlotTop	0,5	40	445947
	Set profile protecție fantă <ul style="list-style-type: none"> ■ 10 buc., 1000 mm ■ PVC 	■ SlotTop	0,1	1	446084
	Plăci de capăt pentru grătare SlotTop Single <ul style="list-style-type: none"> ■ din inox ■ 2 buc./set 	■ SlotTop C250	0,1	1	446433
	Plăci de capăt pentru grătare SlotTop Single <ul style="list-style-type: none"> ■ din inox ■ 2 buc./set 	■ SlotTop D4000	0,1	1	446432
	Plăci de capăt pentru grătare SlotTop Double <ul style="list-style-type: none"> ■ din inox ■ 2 buc./set 	■ SlotTop C250	0,1	1	447182
	Plăci de capăt pentru grătare SlotTop Triple <ul style="list-style-type: none"> ■ din inox ■ 2 buc./set 	■ SlotTop Triple C250	0,1	1	447183
	Plăci de capăt pentru grătare SlotTop Strip <ul style="list-style-type: none"> ■ din inox ■ 2 buc./set 	■ SlotTop Strip C250	0,1	1	447184