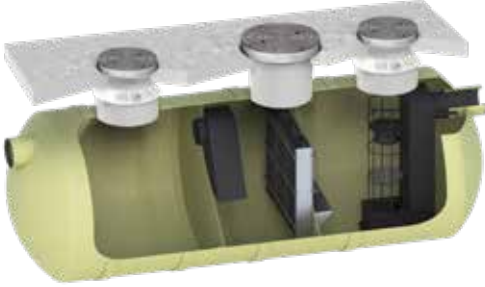


Oleopator G-H | NS 40-100

Capac cu înălțător
DN 600, clasa de
sarcini D 400

Capac cu înălțător
DN 800, clasa de
sarcini D 400

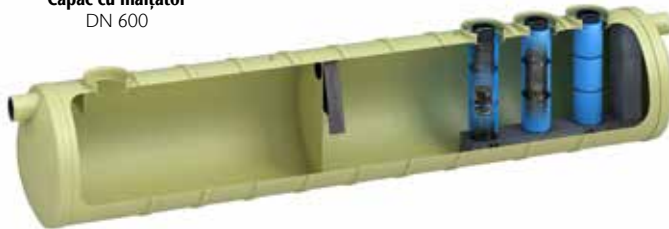
Capac cu înălțător
DN 600, clasa de
sarcini D 400



Oleopator G-H | NS 40-100

Capac cu înălțător
DN 600

3xCapac cu înălțător
DN 600



Oleopator-Bypass G-H | NS 40-100

Capac cu înălțător
DN 600, clasa de
sarcini D 400

Capac cu înălțător
DN 800, clasa de
sarcini D 400

Capac cu înălțător
DN 600, clasa de
sarcini D 400



Trapă de nămol G-H

Capac cu înălțător
DN 600, clasa de sarcini D 400



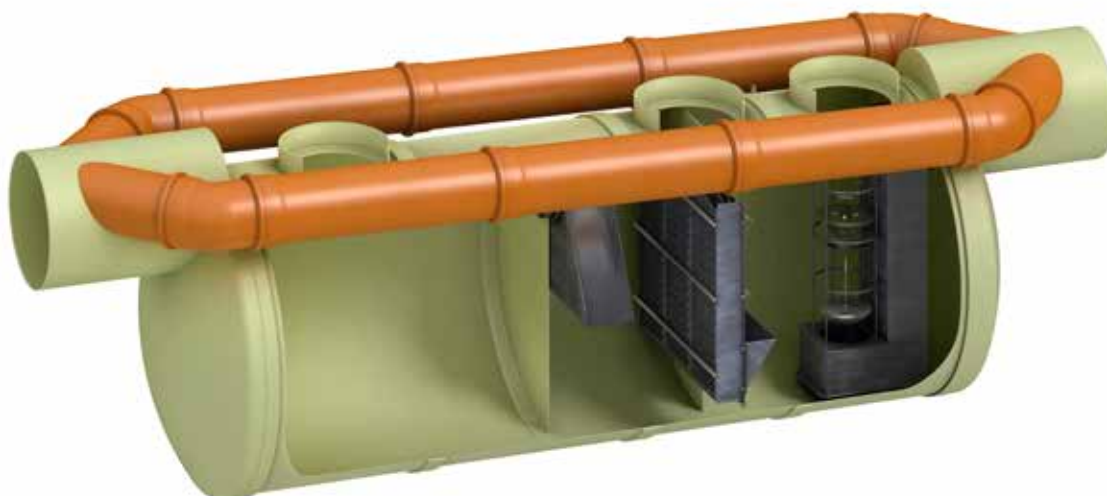
Oleopator bypass G-H

12

Avantaje produs

- Raport de testare disponibil conform SR EN 858-1
- Testat cu până la 100 l/s debit nominal
- Cantitatea de ulei utilizată la testare: până la 600 l
- Fără debit de apă pe conducta de by-pass, până la atingerea debitului nominal

- Cuvă din plastic armat cu fibră de sticlă
- Cu element de coalescență
- Componente interne din PEHD
- Acces ușor pentru curățare și mentenanță



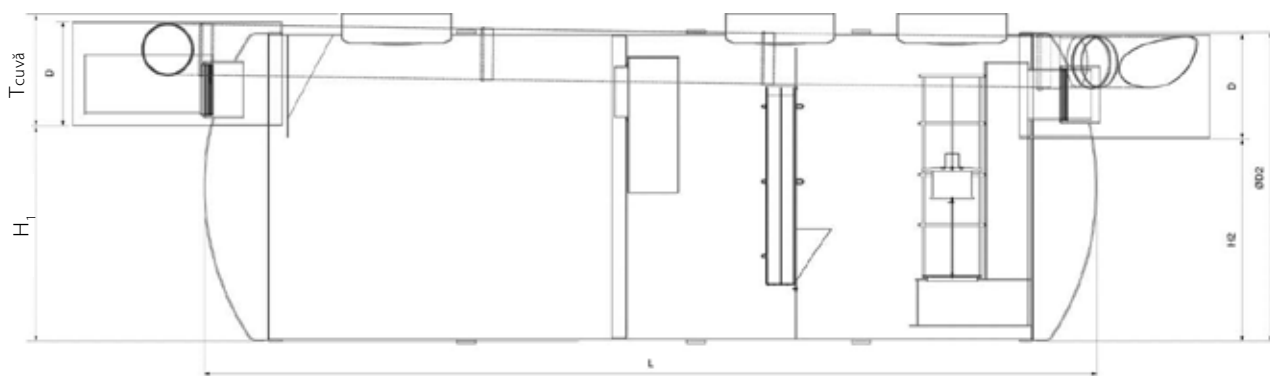
Capacități

Debit Total	Dimensiuni nominale NS	Cantitate ulei utilizată la testare [l]	Conductă Bypass DN/OD [mm]	Intrare/ieșire DN/OD [mm]	Capacitate trapă nămol [l]	Capacitate depozitare lichide ușoare [l]	Capacitate totală [l]	Greutate cuvă [kg]	Cod	Preț/buc [EUR]
200	NS 40	240	400	600	4000	4750	9152	800	12869.01	15,012.00
400	NS 40	240	400	800	4000	4750	9152	890	12870.01	16,885.00
250	NS 50	300	400	600	5000	4750	9780	820	12871.01	15,783.00
500	NS 50	300	400	800	5000	4750	9780	920	12872.01	17,770.00
325	NS 65	390	400	800	6500	4500	18812	1700	12873.01	29,776.00
650	NS 65	390	400	800	6500	4500	18812	1830	12874.01	33,337.00
400	NS 80	480	500	1000	8000	4500	20294	1860	12875.01	34,587.00
800	NS 80	480	500	1000	8000	4500	20294	1980	12876.01	36,623.00
500	NS 100	600	500	1000	10 000	4500	22817	2000	12877.01	36,712.00
1000	NS 100	600	500	1000	10 000	4500	22817	2100	12878.01	40,170.00

* Conductă intrare/ieșire ≤ DN500 = PVC

* Conductă intrare/ieșire > DN500 = GRP

Dimensiuni



Debit Total	Dimensiuni nominale	Cod	Dimensiuni					Chingi *	Număr capace cu înălțător	
			H1	H2	ØD2	Tcuvă	L		[DN 600]	[DN 800]
[l/s]	[l/s]		[mm]	[mm]	[mm]	[mm]	[mm]	[buc]		
200	NS 40	12869.01	1904	1804	2402	625	4096	4	0	1
400	NS 40	12870.01	1904	1804	2402	825	4096	4	0	1
250	NS 50	12871.01	1905	1805	2402	624	4846	4	0	1
500	NS 50	12872.01	1905	1805	2402	824	4846	4	0	1
325	NS 65	12873.01	1728	1628	2402	802	8096	6	2	1
650	NS 65	12874.01	1728	1628	2402	829	8096	6	2	1
400	NS 80	12875.01	1749	1649	2402	1032	8433	6	2	1
800	NS 80	12876.01	1749	1649	2402	1032	8433	6	2	1
500	NS 100	12877.01	1749	1649	2402	1030	8953	7	2	1
1000	NS 100	12878.01	1749	1649	2402	1028	8953	7	2	1

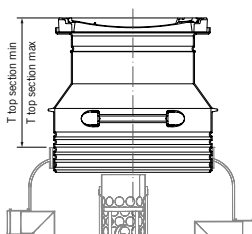
* Utilizare în cazul instalării în pânza de apă freatică

Capace cu înălțător - separatoare de grăsimi și lichide ușoare / trape de nămol

12

Avantaje produs

- Clasa de sarcini A 15 în conformitate cu SR EN 124
- Capac Begu
- Diametru util capac Ø 600 mm
- Tub de înălțare din polietilenă inclus
- Capac etanș (protecție împotriva mirosurilor)



Capac cu înălțător - Clasa de sarcini A 15 / DN 600

Capac cu înălțător (min-max)*	Diametru util [mm]	Grăsimi			Lichide ușoare		
		Greutate [kg]	Cod	Preț/buc [EUR]	Greutate [kg]	Cod	Preț/buc [EUR]
520-640	Ø 600	97	3300.34.11	713.00	97	3301.34.11	642.00
520-1090	Ø 600	105	3300.34.12	773.00	103	3301.34.12	747.00
520-1690	Ø 600	116	3300.34.13	895.00	113	3301.34.13	832.00

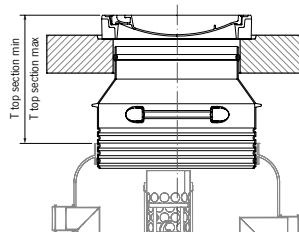
Capac cu înălțător- Clasa de sarcini B 125 / DN 600

Capac cu înălțător (min-max)*	Diametru util [mm]	Grăsimi			Lichide ușoare		
		Greutate cuvă [kg]	Cod	Preț/buc [EUR]	Greutate cuvă [kg]	Cod	Preț/buc [EUR]
550-670	Ø 600	110	3300.35.11	1,096.00	115	3301.35.11	988.00
550-1120	Ø 600	118	3300.35.12	1,148.00	123	3301.35.12	1025.00
550-1720	Ø 600	128	3300.35.13	1,248.00	134	3301.35.13	1,114.00

Capac cu înălțător - Clasa de sarcini D 400 / DN 600

Avantaje produs

- Clasa de sarcini D 400 în conformitate cu SR EN 124
- Capac BEGU
- Diametru util capac Ø 600 mm
- Tub de înălțare din polietilenă inclus
- Capac etans
- Poate fi echipat cu placă din beton pentru preluarea și distribuirea sarcinilor

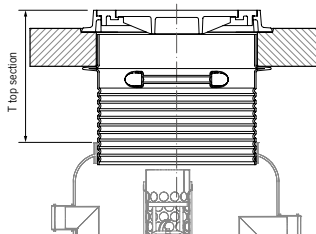


Capac cu înălțător (min-max)*	Diametru util	Grăsimi			Lichide ușoare		
		Greutate	Cod	Preț/buc	Greutate	Cod	Preț/buc
[mm]	[mm]	[kg]		[EUR]	[kg]		[EUR]
550-655	Ø 600	846	3300.36.08	1,865.00	846	3301.36.08	1,771.00
550-1130	Ø 600	854	3300.36.09	1,947.00	854	3301.36.09	1,799.00
550-1730	Ø 600	866	3300.36.10	1,995.00	866	3301.36.10	1,799.00
550-655 (fără placă de distribuție)	Ø 600	186	3300.37.08	1,238.00	186	3301.37.08	1,159.00
550-1130 (fără placă de distribuție)	Ø 600	194	3300.37.09	1,317.00	194	3301.37.09	1,237.00
550-1730 (fără placă de distribuție)	Ø 600	198	3300.37.10	1,359.00	198	3301.37.10	1,310.00

Capac cu înălțător - clasa de sarcini D 400 / DN 800


Avantaje produs

- Clasa de sarcini D 400 în conformitate cu SR EN 124
- Capac din fontă
- Diametru util capac Ø 800 mm
- Tub de înălțare din polietilenă inclus
- Poate fi echipat cu placă din beton pentru preluarea și distribuirea sarcinilor
- Oleopator G - NS 40 - 50



Capac cu înălțător (min-max)*	Diametru util	Lichide ușoare		Preț/buc
		Greutate	Cod	
	[mm]			[EUR]
505-715	Ø 800	1161	418951	3,084.00
500-1645	Ø 800	1194	418906	3,599.00
525-735 (fără placă de distribuție)	Ø 800	261	418950	2,240.00
500-1645 (fără placă de distribuție)	Ø 800	272	418905	2,836.00

Accesorii - Oleopator G-H | Trapă de nămol G-H

	Descriere	Model	Cod	Preț/buc [EUR]
Separator orizontal de lichide ușoare & Trape de nămol				
	Chingă ACO 75 SS ■ Material: poliester ■ Mecanisme: oțel inoxidabil ■ Pentru Oleopator G-H și Trapă de nămol G-H	■ 7.5 m	2565.225	212.00
	Chingă ACO 120 SS ■ Material: poliester ■ Mecanisme: oțel inoxidabil ■ Pentru Oleopator G-H și Trapă de nămol G-H	■ 12 m	2565.270	222.00