

# Separator de lichide ușoare | Trapă de nămol - concept de asamblare

## Oleopator G | NS 3–50



**Capac cu înălțător**  
DN 600, clasa de  
sarcini A 15



**Capac cu înălțător**  
DN 600, clasa de  
sarcini B125



**Capac cu înălțător**  
DN 600, clasa de  
sarcini D 400



**Capac cu înălțător**  
DN 800, clasa de  
sarcini D 400



## Oleopator-Bypass G | NS 6–30



**Capac cu înălțător**  
DN 600, clasa de  
sarcini A 15



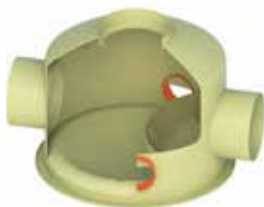
**Capac cu înălțător**  
DN 600, clasa de  
sarcini B125



**Capac cu înălțător**  
DN 600, clasa de  
sarcini D 400



## Bypass extern G-H / Cămin de by-pass și de colectare | NS 40–100



**Capac cu înălțător**  
DN 600, clasa de  
sarcini A 15



**Capac cu înălțător**  
DN 600, clasa de  
sarcini B125



**Capac cu înălțător**  
DN 600, clasa de  
sarcini D 400



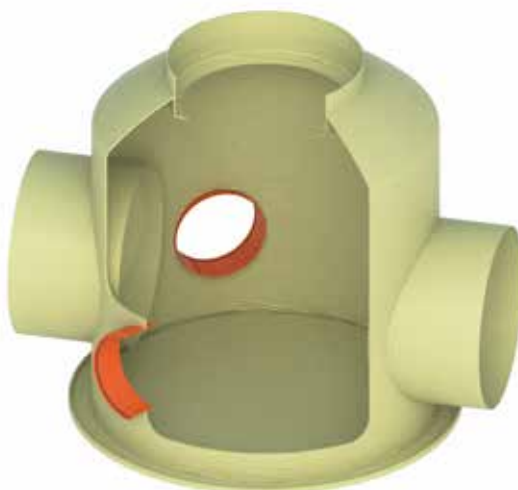
## Bypass extern: cămin de colectare G - H

12

### Avantaje produs

- Se utilizează, după etapa de pre-epurare, atunci când se face colectarea debitului total care trece prin separator, respectiv conducta de by-pass

■ Din plastic armat cu fibră de sticlă

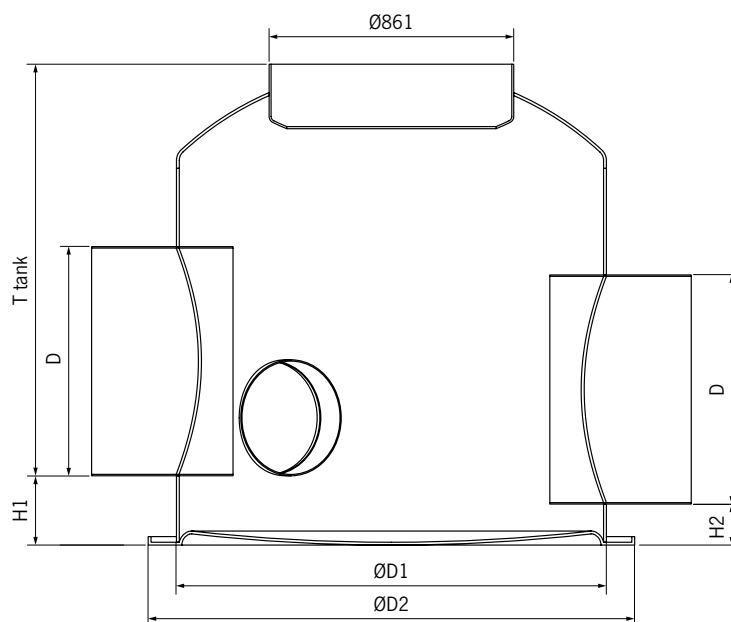


Dimensiuni nominale NS	Debit total [l/s]	Intrare DN/OD (Bypass) * [mm]	Intrare (Separator) [mm]	Ieşire DN/OD * [mm]	Greutate cuvă [kg]	Cod	Preţ/buc [EUR]
40	400	500	300	500	140	12770.01	3,337.00
50	500	500	300	600	140	12771.01	3,281.00
65	650	600	300	800	180	12772.01	4,212.00
80	800	600	400	800	180	12773.01	4,572.00
100	1000	800	400	800	290	12774.01	5,580.00
200 (2xNS100)	1000	800	400	800	290	12775.01	5,847.00
130 (2xNS65)	1300	1000	300	1000	300	12776.01	6,318.00
160 (2xNS80)	1600	1000	400	1000	300	12777.01	6,695.00
200 (2xNS100)	2000	1200	400	1200	420	12778.01	7,919.00

\* Conductă intrare/ieşire ≤ DN500 = PVC

\* Conductă intrare/ieşire > DN500 = GRP

## Dimensiuni



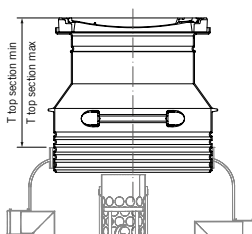
Dimensiuni nominale	Debit total	Cod	Dimensiuni				
NS	[l/s]		H1	H2	ØD1	ØD2	Tcuvă
[l/s]			[mm]	[mm]	[mm]	[mm]	[mm]
40	400	12770.01	170	70	1000	1240	1130
50	500	12771.01	170	70	1000	1240	1130
65	650	12772.01	340	140	1200	1400	1383
80	800	12773.01	340	140	1200	1400	1383
100	1000	12774.01	250	150	1500	1720	1440
200 (2xNS100)	1000	12775.01	250	150	1500	1720	1450
130 (2xNS65)	1300	12776.01	250	150	1500	1720	1673
160 (2xNS80)	1600	12777.01	250	150	1500	1720	1673
200 (2xNS100)	2000	12778.01	260	160	1800	2040	1863

# Capace cu înălțător - separatoare de grăsimi și lichide ușoare / trape de nămol

12

## Avantaje produs

- Clasa de sarcini A 15 în conformitate cu SR EN 124
- Capac Begu
- Diametru util capac Ø 600 mm
- Tub de înălțare din polietilenă inclus
- Capac etanș (protecție împotriva mirosurilor)



### Capac cu înălțător - Clasa de sarcini A 15 / DN 600

Capac cu înălțător (min-max)*	Diametru util [mm]	Grăsimi			Lichide ușoare		
		Greutate [kg]	Cod	Preț/buc [EUR]	Greutate [kg]	Cod	Preț/buc [EUR]
520-640	Ø 600	97	3300.34.11	713.00	97	3301.34.11	642.00
520-1090	Ø 600	105	3300.34.12	773.00	103	3301.34.12	747.00
520-1690	Ø 600	116	3300.34.13	895.00	113	3301.34.13	832.00

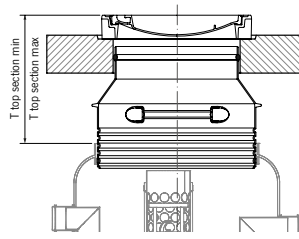
### Capac cu înălțător- Clasa de sarcini B 125 / DN 600

Capac cu înălțător (min-max)*	Diametru util [mm]	Grăsimi			Lichide ușoare		
		Greutate cuvă [kg]	Cod	Preț/buc [EUR]	Greutate cuvă [kg]	Cod	Preț/buc [EUR]
550-670	Ø 600	110	3300.35.11	1,096.00	115	3301.35.11	988.00
550-1120	Ø 600	118	3300.35.12	1,148.00	123	3301.35.12	1025.00
550-1720	Ø 600	128	3300.35.13	1,248.00	134	3301.35.13	1,114.00

### Capac cu înălțător - Clasa de sarcini D 400 / DN 600

#### Avantaje produs

- Clasa de sarcini D 400 în conformitate cu SR EN 124
- Capac BEGU
- Diametru util capac Ø 600 mm
- Tub de înălțare din polietilenă inclus
- Capac etans
- Poate fi echipat cu placă din beton pentru preluarea și distribuirea sarcinilor

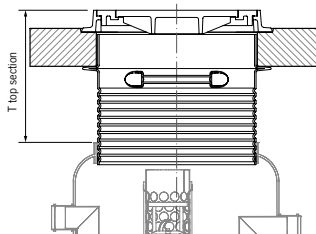


Capac cu înălțător (min-max)*	Diametru util	Grăsimi			Lichide ușoare		
		Greutate	Cod	Preț/buc	Greutate	Cod	Preț/buc
[mm]	[mm]	[kg]		[EUR]	[kg]		[EUR]
550-655	Ø 600	846	3300.36.08	1,865.00	846	3301.36.08	1,771.00
550-1130	Ø 600	854	3300.36.09	1,947.00	854	3301.36.09	1,799.00
550-1730	Ø 600	866	3300.36.10	1,995.00	866	3301.36.10	1,799.00
550-655 (fără placă de distribuție)	Ø 600	186	3300.37.08	1,238.00	186	3301.37.08	1,159.00
550-1130 (fără placă de distribuție)	Ø 600	194	3300.37.09	1,317.00	194	3301.37.09	1,237.00
550-1730 (fără placă de distribuție)	Ø 600	198	3300.37.10	1,359.00	198	3301.37.10	1,310.00

### Capac cu înălțător - clasa de sarcini D 400 / DN 800

#### Avantaje produs

- Clasa de sarcini D 400 în conformitate cu SR EN 124
- Capac din fontă
- Diametru util capac Ø 800 mm
- Tub de înălțare din polietilenă inclus
- Poate fi echipat cu placă din beton pentru preluarea și distribuirea sarcinilor
- Oleopator G - NS 40 - 50



Capac cu înălțător (min-max)*	Diametru util	Lichide ușoare		Preț/buc
		Greutate	Cod	
	[mm]			[EUR]
505-715	Ø 800	1161	418951	3,084.00
500-1645	Ø 800	1194	418906	3,599.00
525-735 (fără placă de distribuție)	Ø 800	261	418950	2,240.00
500-1645 (fără placă de distribuție)	Ø 800	272	418905	2,836.00