

# Separator de lichide ușoare | Trapă de nămol - concept de asamblare

## Oleopator G | NS 3–50



**Capac cu înălțător**  
DN 600, clasa de  
sarcini A 15



**Capac cu înălțător**  
DN 600, clasa de  
sarcini B125



**Capac cu înălțător**  
DN 600, clasa de  
sarcini D 400



**Capac cu înălțător**  
DN 800, clasa de  
sarcini D 400



## Oleopator-Bypass G | NS 6–30



**Capac cu înălțător**  
DN 600, clasa de  
sarcini A 15



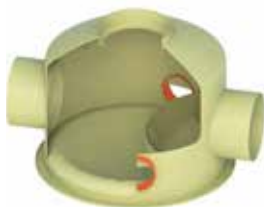
**Capac cu înălțător**  
DN 600, clasa de  
sarcini B125



**Capac cu înălțător**  
DN 600, clasa de  
sarcini D 400



## Bypass extern G-H / Cămin de by-pass și de colectare | NS 40–100



**Capac cu înălțător**  
DN 600, clasa de  
sarcini A 15



**Capac cu înălțător**  
DN 600, clasa de  
sarcini B125



**Capac cu înălțător**  
DN 600, clasa de  
sarcini D 400



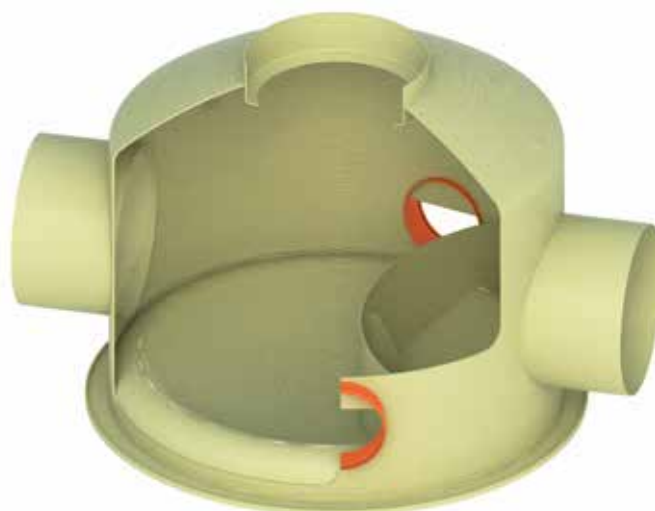
## Bypass extern: cămin de bypass G - H

12

### Avantaje produs

- Utilizat împreună cu separatorul de lichide ușoare pentru împărțirea debitului total prin separator, respectiv conducta de by-pass

- Din plastic armat cu fibră de sticlă
- Alte debite și rapoarte de by-pass disponibile la cerere

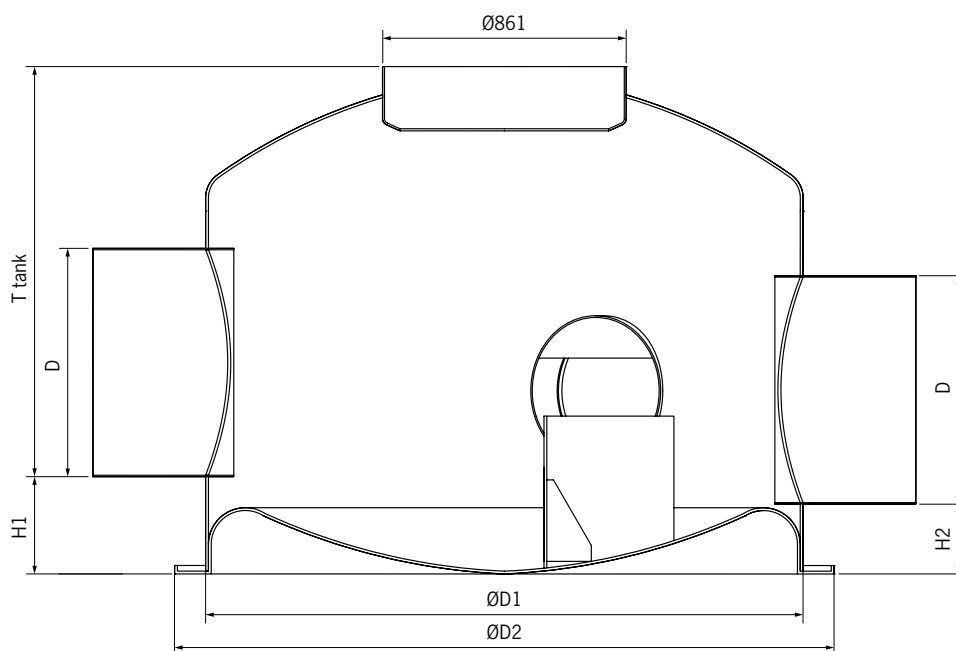


Dimensiuni nominale NS	Debit total	Intrare DN/OD *	Ieșire DN/OD (Bypass) *	Ieșire (Separator)	Greutate cuvă	Cod	Preț/buc
[l/s]	[l/s]	[mm]	[mm]	[mm]	[kg]		[EUR]
40	400	500	500	300	240	12750.01	5,868.00
50	500	600	500	300	240	12751.01	5,269.00
65	650	800	600	300	370	12752.01	8,514.00
80	800	800	600	400	380	12753.01	9,094.00
100	1000	800	800	400	410	12754.01	8,675.00
200 (2xNS100)	1000	800	800	400	410	12755.01	9,373.00
130 (2xNS65)	1300	1000	1000	300	440	12756.01	10,486.00
160 (2xNS80)	1600	1000	1000	400	440	12757.01	10,567.00
200 (2xNS100)	2000	1200	1000	400	480	12758.01	11,232.00

\* Conductă intrare/ieșire ≤ DN500 = PVC

\* Conductă intrare/ieșire > DN500 = GRP

## Dimensiuni



Dimensiuni nominale	Debit total	Cod	Dimensiuni				
NS			H1	H2	ØD1	ØD2	Tcuvă
[l/s]	[l/s]		[mm]	[mm]	[mm]	[mm]	[mm]
40	400	12750.01	170	70	1500	1720	1130
50	500	12751.01	170	70	1500	1720	1130
65	650	12752.01	350	250	2100	2340	1373
80	800	12753.01	340	240	2100	2340	1383
100	1000	12754.01	350	250	2100	2340	1450
200 (2xNS100)	1000	12755.01	350	250	2100	2340	1450
130 (2xNS65)	1300	12756.01	350	250	2100	2340	1573
160 (2xNS80)	1600	12757.01	350	250	2100	2340	1573
200 (2xNS100)	2000	12758.01	350	250	2100	2340	1773

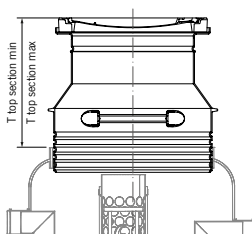
\* Utilizare în cazul instalării în pânza de apă freatică

# Capace cu înălțător - separatoare de grăsimi și lichide ușoare / trape de nămol

12

## Avantaje produs

- Clasa de sarcini A 15 în conformitate cu SR EN 124
- Capac Begu
- Diametru util capac Ø 600 mm
- Tub de înălțare din polietilenă inclus
- Capac etanș (protecție împotriva mirosurilor)



## Capac cu înălțător - Clasa de sarcini A 15 / DN 600

Capac cu înălțător (min-max)*	Diametru util [mm]	Grăsimi			Lichide ușoare		
		Greutate [kg]	Cod	Preț/buc [EUR]	Greutate [kg]	Cod	Preț/buc [EUR]
520-640	Ø 600	97	3300.34.11	713.00	97	3301.34.11	642.00
520-1090	Ø 600	105	3300.34.12	773.00	103	3301.34.12	747.00
520-1690	Ø 600	116	3300.34.13	895.00	113	3301.34.13	832.00

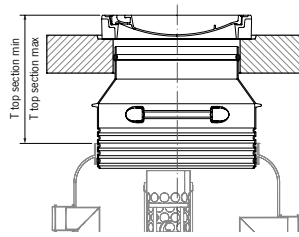
## Capac cu înălțător- Clasa de sarcini B 125 / DN 600

Capac cu înălțător (min-max)*	Diametru util [mm]	Grăsimi			Lichide ușoare		
		Greutate cuvă [kg]	Cod	Preț/buc [EUR]	Greutate cuvă [kg]	Cod	Preț/buc [EUR]
550-670	Ø 600	110	3300.35.11	1,096.00	115	3301.35.11	988.00
550-1120	Ø 600	118	3300.35.12	1,148.00	123	3301.35.12	1025.00
550-1720	Ø 600	128	3300.35.13	1,248.00	134	3301.35.13	1,114.00

### Capac cu înălțător - Clasa de sarcini D 400 / DN 600

#### Avantaje produs

- Clasa de sarcini D 400 în conformitate cu SR EN 124
- Capac BEGU
- Diametru util capac Ø 600 mm
- Tub de înălțare din polietilenă inclus
- Capac etans
- Poate fi echipat cu placă din beton pentru preluarea și distribuirea sarcinilor

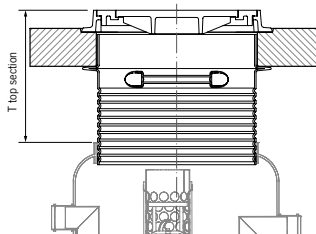


Capac cu înălțător (min-max)*	Diametru util	Grăsimi			Lichide ușoare		
		Greutate	Cod	Preț/buc	Greutate	Cod	Preț/buc
[mm]	[mm]	[kg]		[EUR]	[kg]		[EUR]
550-655	Ø 600	846	3300.36.08	1,865.00	846	3301.36.08	1,771.00
550-1130	Ø 600	854	3300.36.09	1,947.00	854	3301.36.09	1,799.00
550-1730	Ø 600	866	3300.36.10	1,995.00	866	3301.36.10	1,799.00
550-655 (fără placă de distribuție)	Ø 600	186	3300.37.08	1,238.00	186	3301.37.08	1,159.00
550-1130 (fără placă de distribuție)	Ø 600	194	3300.37.09	1,317.00	194	3301.37.09	1,237.00
550-1730 (fără placă de distribuție)	Ø 600	198	3300.37.10	1,359.00	198	3301.37.10	1,310.00

### Capac cu înălțător - clasa de sarcini D 400 / DN 800

#### Avantaje produs

- Clasa de sarcini D 400 în conformitate cu SR EN 124
- Capac din fontă
- Diametru util capac Ø 800 mm
- Tub de înălțare din polietilenă inclus
- Poate fi echipat cu placă din beton pentru preluarea și distribuirea sarcinilor
- Oleopator G - NS 40 - 50



Capac cu înălțător (min-max)*	Diametru util	Lichide ușoare		Preț/buc
		Greutate	Cod	
	[mm]			[EUR]
505-715	Ø 800	1161	418951	3,084.00
500-1645	Ø 800	1194	418906	3,599.00
525-735 (fără placă de distribuție)	Ø 800	261	418950	2,240.00
500-1645 (fără placă de distribuție)	Ø 800	272	418905	2,836.00