

Separator de lichide ușoare | Trapă de nămol - concept de asamblare

Oleopator G | NS 3–50



Capac cu înălțător
DN 600, clasa de sarcini A 15



Capac cu înălțător
DN 600, clasa de sarcini B125



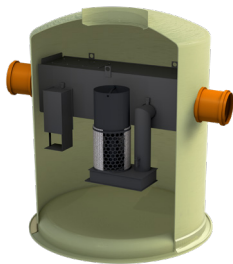
Capac cu înălțător
DN 600, clasa de sarcini D 400



Capac cu înălțător
DN 800, clasa de sarcini D 400



Oleopator-Bypass G | NS 6–30



Capac cu înălțător
DN 600, clasa de sarcini A 15



Capac cu înălțător
DN 600, clasa de sarcini B125



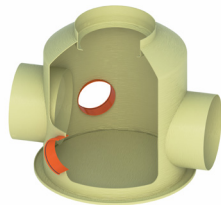
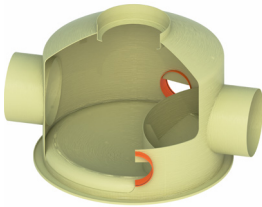
Capac cu înălțător
DN 600, clasa de sarcini D 400



Capac cu înălțător
DN 800, clasa de sarcini D 400



Bypass extern G-H / Cămin de by-pass și de colectare | NS 40–100



Capac cu înălțător
DN 600, clasa de sarcini A 15



Capac cu înălțător
DN 600, clasa de sarcini B125



Capac cu înălțător
DN 600, clasa de sarcini D 400



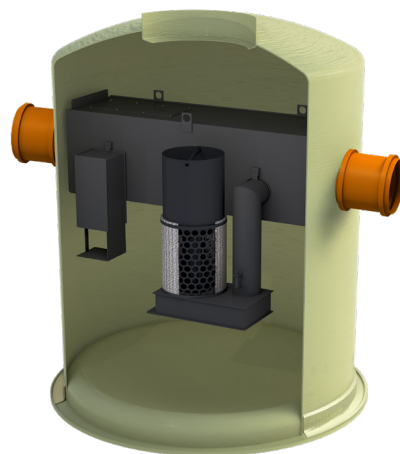
Oleopator bypass G

13

Avantaje produs

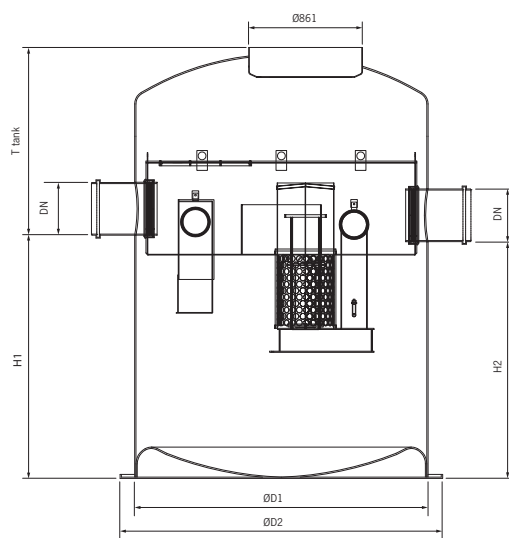
- Raport de testare disponibil conform SR EN 858-1
- Cantitatea de ulei utilizată la testare: până la 180 l
- Fără debit de apă pe conducta de by-pass, până la atingerea debitului nominal

- Cuvă din plastic armat cu fibră de sticlă
- Cu element de coalescență
- Componente interne din PEHD



Debit total	Dimensiuni nominale NS	Cantitate ulei utilizată la testare	Intrare/leșire DN/OD	Capacitate trapă nămol	Capacități		Greutate cuvă	Cod
					Capacitate depozitare lichide ușoare	Capacitate totală		
[l/s]	[l/s]	[l]	[mm]	[l]	[l]	[l]	[kg]	
60	NS 6	36	315	600	412	1377	260	12541.41
60	NS 6	36	315	1200	412	1907	300	12542.41
60	NS 6	36	315	1800	412	2905	305	12543.41
80	NS 8	48	315	800	412	1907	265	12544.41
80	NS 8	48	315	1600	412	2384	290	12545.41
80	NS 8	48	315	2400	412	3409	325	12546.41
100	NS 10	60	400	1000	412	1801	300	12547.41
100	NS 10	60	400	2000	412	2799	320	12548.41
100	NS 10	60	400	3000	412	3780	360	12549.41
150	NS 15	90	400	1500	902	3520	600	12550.41
150	NS 15	90	400	3000	902	4736	730	12551.41
150	NS 15	90	400	4500	902	6238	800	12552.41
200	NS 20	120	400	2000	1197	4736	750	12553.41
200	NS 20	120	400	4000	1197	7397	810	12554.41
200	NS 20	120	400	6000	1197	8994	900	12555.41
300	NS 30	180	500	3000	1473	5858	790	12556.41
300	NS 30	180	500	6000	1473	8614	900	12557.41
300	NS 30	180	500	9000	1473	11617	1000	12558.41

Dimensiuni



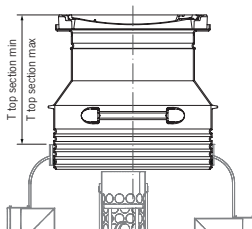
Dimensiuni nominale	Cod	Dimensiuni					Parte superioară
NS		H1	H2	ØD1	ØD2	T cuvă	
[l]		[mm]	[mm]	[mm]	[mm]	[mm]	
NS 6	12541.41	860	810	1500	1759	935	1xDN600
NS 6	12542.41	1160	1110	1500	1759	935	1xDN600
NS 6	12543.41	1725	1675	1500	1759	935	1xDN600
NS 8	12544.41	1160	1110	1500	1759	935	1xDN600
NS 8	12545.41	1430	1380	1500	1759	935	1xDN600
NS 8	12546.41	2010	1960	1500	1759	935	1xDN600
NS 10	12547.41	1100	1050	1500	1759	995	1xDN600
NS 10	12548.41	1665	1615	1500	1759	995	1xDN600
NS 10	12549.41	2220	2170	1500	1759	995	1xDN600
NS 15	12550.41	1120	1070	2200	2455	1150	1xDN600
NS 15	12551.41	1440	1390	2200	2455	1150	1xDN600
NS 15	12552.41	1835	1785	2200	2455	1150	1xDN600
NS 20	12553.41	1440	1390	2200	2455	1150	1xDN600
NS 20	12554.41	2140	2090	2200	2455	1150	1xDN600
NS 20	12555.41	2560	2510	2200	2455	1150	1xDN600
NS 30	12556.41	1735	1635	2200	2455	1250	1xDN800
NS 30	12557.41	2460	2360	2200	2455	1250	1xDN800
NS 30	12558.41	3250	3150	2200	2455	1250	1xDN800

Capace cu înălțător - lichide ușoare / trape de nămol

13

Avantaje produs

- Clasa de sarcini A 15 în conformitate cu SR EN124
- Capac BEGU
- Diametru util capac Ø 600 mm
- Tub de înălțare din polietilenă inclus



Capac cu înălțător - Clasa de sarcini A 15 / DN 600

Capac cu înălțător (min-max)*	Diametru util	Lichide ușoare	
		Greutate	Cod
[mm]	[mm]	[kg]	
520-640	Ø 600	97	3301.34.11
520-1090	Ø 600	103	3301.34.12
520-1690	Ø 600	113	3301.34.13

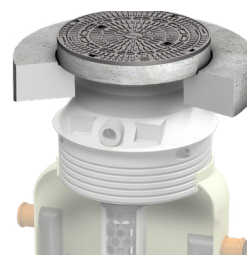
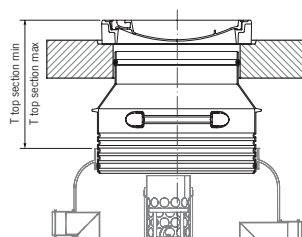
Capac cu înălțător- Clasa de sarcini B 125 / DN 600

Capac cu înălțător (min-max)*	Diametru util	Lichide ușoare	
		Greutate	Cod
[mm]	[mm]	[kg]	
550-670	Ø 600	115	3301.55.11
550-1120	Ø 600	123	3301.55.12
550-1720	Ø 600	134	3301.55.13

Capac cu înălțător - Clasa de sarcini D 400 / DN 600

Avantaje produs

- Clasa de sarcini D 400 în conformitate cu SR EN 124
- Capac BEGU
- Diametru util capac Ø 600 mm
- Tub de înălțare din polietilenă inclus
- Poate fi echipat cu placă din beton pentru preluarea și distribuirea sarcinilor

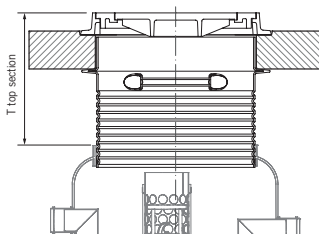


Capac cu înălțător (min-max)*	Diametru util	Lichide ușoare	
		Greutate	Cod
[mm]	[mm]	[kg]	
550-655	Ø 600	846	3301.56.08
550-1130	Ø 600	854	3301.56.09
550-1730	Ø 600	866	3301.56.10
550-655 (fără placă de distribuție)	Ø 600	186	3301.57.08
550-1130 (fără placă de distribuție)	Ø 600	194	3301.57.09
550-1730 (fără placă de distribuție)	Ø 600	198	3301.57.10

Capac cu înălțător - clasa de sarcini D 400 / DN 800

Avantaje produs

- Clasa de sarcini D 400 în conformitate cu SR EN 124
- Capac din fontă
- Diametru util capac Ø 800 mm
- Tub de înălțare din polietilenă inclus
- Poate fi echipat cu placă din beton pentru preluarea și distribuirea sarcinilor



Capac cu înălțător (min-max)*	Diametru util	Lichide ușoare	
		Greutate	Cod
[mm]	[mm]	[kg]	
505-715	Ø 800	1161	418951
500-1645	Ø 800	1194	418906
525-735 (fără placă de distribuție)	Ø 800	261	418950
500-1645 (fără placă de distribuție)	Ø 800	272	418905