

Separator de lichide ușoare | Trapă de nămol - concept de asamblare

Oleopator G | NS 3–50



Capac cu înălțător
DN 600, clasa de sarcini A 15



Capac cu înălțător
DN 600, clasa de sarcini B125



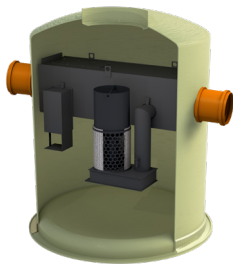
Capac cu înălțător
DN 600, clasa de sarcini D 400



Capac cu înălțător
DN 800, clasa de sarcini D 400



Oleopator-Bypass G | NS 6–30



Capac cu înălțător
DN 600, clasa de sarcini A 15



Capac cu înălțător
DN 600, clasa de sarcini B125



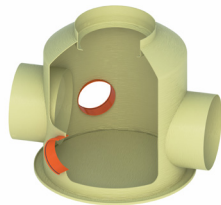
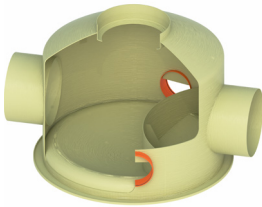
Capac cu înălțător
DN 600, clasa de sarcini D 400



Capac cu înălțător
DN 800, clasa de sarcini D 400



Bypass extern G-H / Cămin de by-pass și de colectare | NS 40–100



Capac cu înălțător
DN 600, clasa de sarcini A 15



Capac cu înălțător
DN 600, clasa de sarcini B125



Capac cu înălțător
DN 600, clasa de sarcini D 400



Oleopator G, NS 3 - 50

Avantaje produs

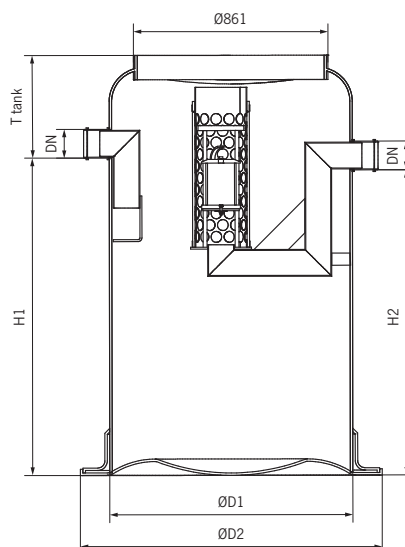
- Raport de testare disponibil conform SR EN 851-1
- Acces uşor pentru curăţare şi mentenanţă
- Cantitatea de ulei utilizată la testare: până la 300 l

- Cuvă din plastic armat cu fibră de sticlă
- Cu element de coalescenţă
- Componente interne din PEHD



Dimensiuni nominale	Cantitate ulei utilizată la testare	Intrare/leşire DN/OD	Capacităţi			Greutate cuvă [kg]	Cod
			Capacitate trapă nămol [l]	Capacitate depozitare lichide uşoare [l]	Capacitate totală [l]		
NS [l/s]	[l]	[mm]	[l]	[l]	[l]	[kg]	
NS 3	18	110	300	163	647	110	12601.41
NS 3	18	110	600	163	910	125	12602.41
NS 3	18	110	900	464	1608	180	12603.41
NS 6	36	160	600	160	871	170	12611.41
NS 6	36	160	1200	236	1551	180	12612.41
NS 6	36	160	1800	434	2852	240	12613.41
NS 8	48	160	1800	434	2852	250	12678.41
NS 8	48	160	3200	630	4274	360	12680.41
NS 10	60	160	1000	273	1551	200	12621.41
NS 10	60	160	2000	630	2852	250	12683.41
NS 10	60	160	3200	630	4274	360	12685.41
NS 15	90	200	1500	464	2305	390	12631.41
NS 15	90	200	3000	464	3807	525	12632.41
NS 20	120	200	2000	594	3303	510	12645.41
NS 20	120	200	4000	1163	6561	485	12642.41
NS 20	120	200	6000	1163	8063	560	12643.41
NS 30	180	250	3000	1513	6295	475	12651.41
NS 30	180	250	6000	1513	8956	620	12652.41
NS 40	240	315	4000	1350	7397	565	12661.41
NS 50	300	315	5000	1350	8063	630	12671.41

Dimensiuni

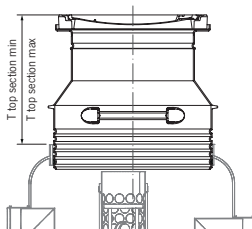


Dimensiuni nominale	Cod	Dimensiuni				T cuvă	Parte superioară
		H1	H2	ØD1	ØD2		
NS		[mm]	[mm]	[mm]	[mm]	[mm]	
NS 3	12601.41	880	860	1000	1246	410	1 x DN600
NS 3	12602.41	1215	1195	1000	1246	410	1 x DN600
NS 3	12603.41	1480	1460	1200	1434	450	1 x DN600
NS 4	12673.41	2170	2150	1800	2014	675	1 x DN600
NS 6	12611.41	1165	1145	1000	1246	460	1 x DN600
NS 6	12612.41	1430	1410	1200	1434	500	1 x DN600
NS 6	12613.41	1665	1645	1500	1759	600	1 x DN600
NS 8	12678.41	1665	1645	1500	1759	600	1 x DN600
NS 8	12680.41	1730	1710	1800	2014	725	1 x DN600
NS 10	12621.41	1430	1410	1200	1434	500	1 x DN600
NS 10	12683.41	1665	1645	1500	1759	600	1 x DN600
NS 10	12685.41	1730	1710	1800	2014	725	1 x DN600
NS 15	12631.41	1355	1335	1500	1759	640	1 x DN600
NS 15	12632.41	2205	2185	1500	1759	640	1 x DN600
NS 20	12645.41	1920	1900	1500	1759	640	1 x DN600
NS 20	12642.41	1890	1870	2200	2455	650	1 x DN600
NS 20	12643.41	2285	2265	2200	2455	650	1 x DN600
NS 30	12651.41	1820	1800	2200	2455	720	1 x DN600
NS 30	12652.41	2520	2500	2200	2455	720	1 x DN600
NS 40	12661.41	2110	2090	2200	2455	825	1 x DN800
NS 50	12671.41	2285	2265	2200	2455	955	1 x DN800

Capace cu înălțător - lichide ușoare / trape de nămol

Avantaje produs

- Clasa de sarcini A 15 în conformitate cu SR EN124
- Capac BEGU
- Diametru util capac Ø 600 mm
- Tub de înălțare din polietilenă inclus



Capac cu înălțător - Clasa de sarcini A 15 / DN 600

Capac cu înălțător (min-max)*	Diametru util	Lichide ușoare	
		Greutate	Cod
[mm]	[mm]	[kg]	
520-640	Ø 600	97	3301.34.11
520-1090	Ø 600	103	3301.34.12
520-1690	Ø 600	113	3301.34.13

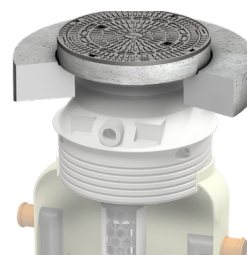
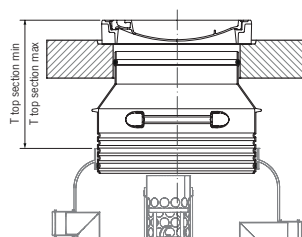
Capac cu înălțător- Clasa de sarcini B 125 / DN 600

Capac cu înălțător (min-max)*	Diametru util	Lichide ușoare	
		Greutate	Cod
[mm]	[mm]	[kg]	
550-670	Ø 600	115	3301.55.11
550-1120	Ø 600	123	3301.55.12
550-1720	Ø 600	134	3301.55.13

Capac cu înălțător - Clasa de sarcini D 400 / DN 600

Avantaje produs

- Clasa de sarcini D 400 în conformitate cu SR EN 124
- Capac BEGU
- Diametru util capac Ø 600 mm
- Tub de înălțare din polietilenă inclus
- Poate fi echipat cu placă din beton pentru preluarea și distribuirea sarcinilor

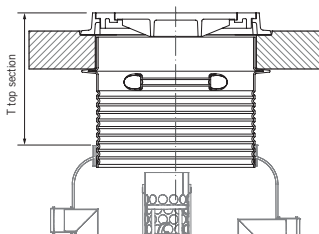


Capac cu înălțător (min-max)*	Diametru util	Lichide ușoare	
		Greutate	Cod
[mm]	[mm]	[kg]	
550-655	Ø 600	846	3301.56.08
550-1130	Ø 600	854	3301.56.09
550-1730	Ø 600	866	3301.56.10
550-655 (fără placă de distribuție)	Ø 600	186	3301.57.08
550-1130 (fără placă de distribuție)	Ø 600	194	3301.57.09
550-1730 (fără placă de distribuție)	Ø 600	198	3301.57.10

Capac cu înălțător - clasa de sarcini D 400 / DN 800

Avantaje produs

- Clasa de sarcini D 400 în conformitate cu SR EN 124
- Capac din fontă
- Diametru util capac Ø 800 mm
- Tub de înălțare din polietilenă inclus
- Poate fi echipat cu placă din beton pentru preluarea și distribuirea sarcinilor



Capac cu înălțător (min-max)*	Diametru util	Lichide ușoare	
		Greutate	Cod
[mm]	[mm]	[kg]	
505-715	Ø 800	1161	418951
500-1645	Ø 800	1194	418906
525-735 (fără placă de distribuție)	Ø 800	261	418950
500-1645 (fără placă de distribuție)	Ø 800	272	418905