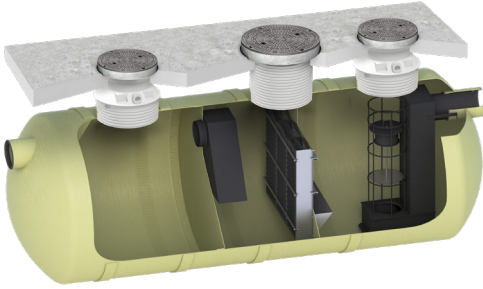


Oleopator G-H | NS 40–100

Capac cu înălțător
DN 600, clasa de
sarcini D 400

Capac cu înălțător
DN 800, clasa de
sarcini D 400

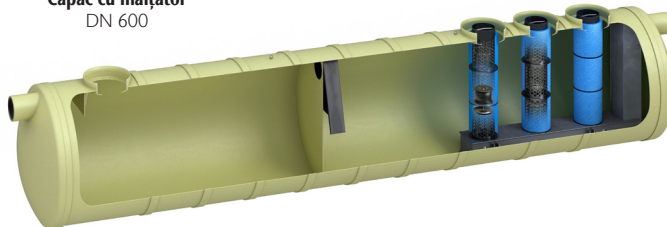
Capac cu înălțător
DN 600, clasa de
sarcini D 400



Oleopator G-H | NS 150–300

Capac cu înălțător
DN 600

3xCapac cu înălțător
DN 600

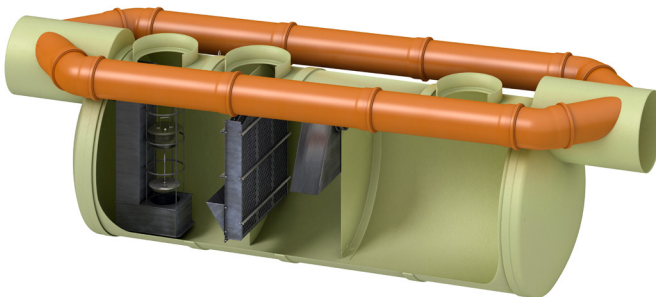


Oleopator-Bypass G-H | NS 40–100

Capac cu înălțător
DN 600, clasa de
sarcini D 400

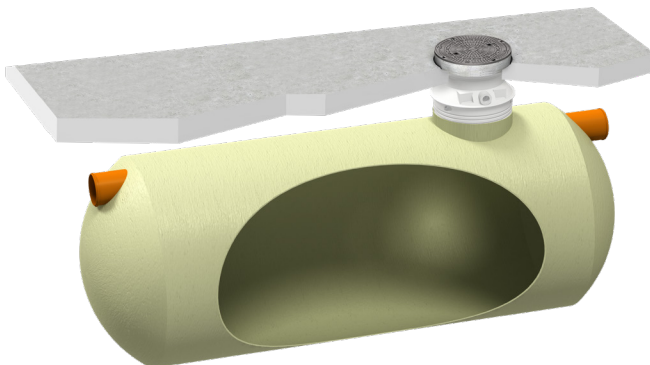
Capac cu înălțător
DN 800, clasa de
sarcini D 400

Capac cu înălțător
DN 600, clasa de
sarcini D 400



Trapă de nămol G-H

Capac cu înălțător
DN 600, clasa de sarcini D 400



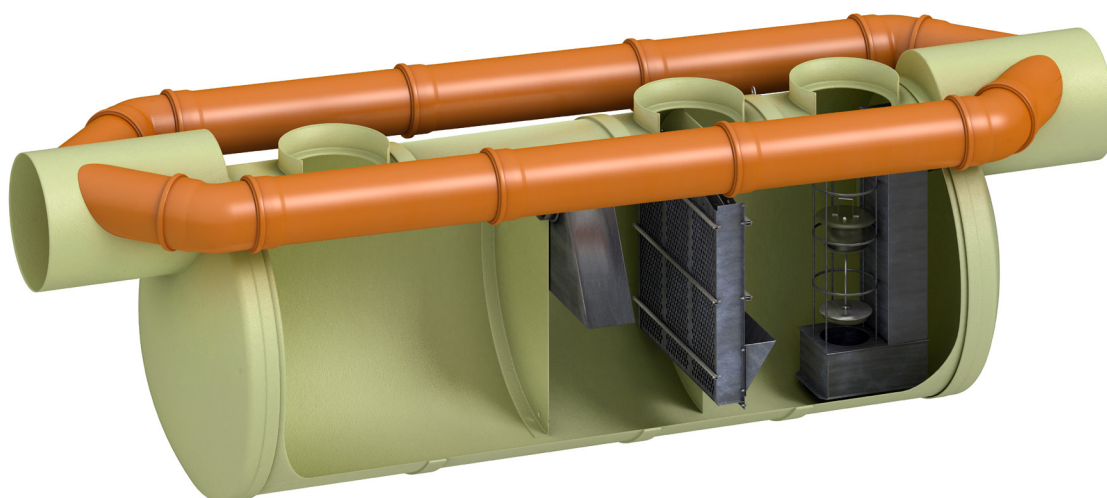
Oleopator bypass G-H

13

Avantaje produs

- Raport de testare disponibil conform SR EN 858-1
- Testat cu până la 100 l/s debit nominal
- Cantitatea de ulei utilizată la testare: până la 600 l
- Fără debit de apă pe conducta de by-pass, până la atingerea debitului nominal

- Cuvă din plastic armat cu fibră de sticlă
- Cu element de coalescenţă
- Componente interne din PEHD
- Acces uşor pentru curăţare şi mentenanţă

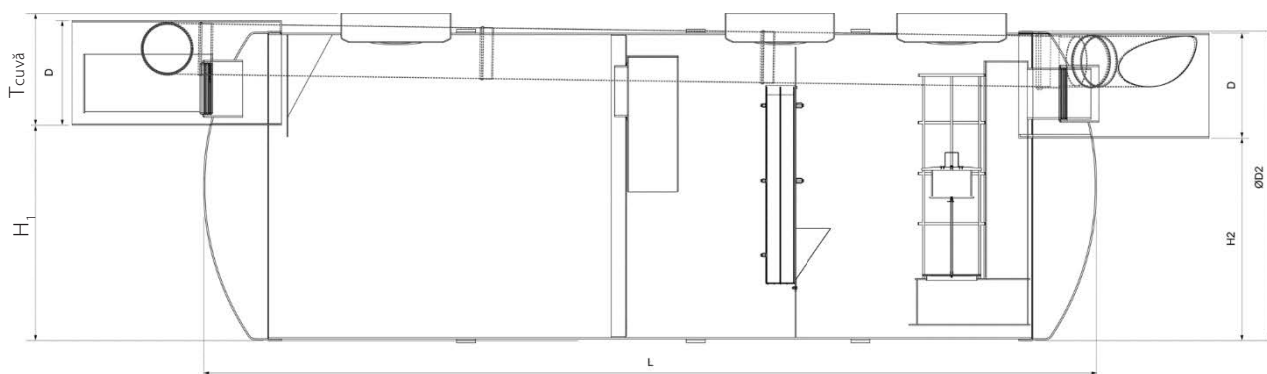


Debit Total	Dimensiuni nominale NS	Cantitate ulei utilizată la testare	Conductă Bypass DN/OD	Intrare/ Ieşire DN/OD	Capacităţi			Greutate cuvă	Cod
					Capacitate trapă nămol	Capacitate depozitare lichide uşoare	Capacitate totală		
[l/s]	[l/s]	[l]	[mm]	[mm]	[l]	[l]	[l]	[kg]	
200	NS 40	240	400	600	4000	2295	9152	800	12869.01
400	NS 40	240	400	800	4000	2295	9152	890	12870.01
250	NS 50	300	400	600	5000	2295	9780	820	12871.01
500	NS 50	300	400	800	5000	2295	9780	920	12872.01
325	NS 65	390	400	800	6500	3656	18812	1700	12873.01
650	NS 65	390	400	800	6500	3656	18812	1830	12874.01
400	NS 80	480	500	1000	8000	3656	20294	1860	12875.01
800	NS 80	480	500	1000	8000	3656	20294	1980	12876.01
500	NS 100	600	500	1000	10 000	3656	22817	2000	12877.01
1000	NS 100	600	500	1000	10 000	3656	22817	2100	12878.01

* Conductă intrare/ieşire ≤ DN500 = PVC

* Conductă intrare/ieşire > DN500 = GRP

Dimensiuni



Debit Total	Dimensiuni nominale	Cod	Dimensiuni					Chingi *	Număr capace cu înălțător	
			NS	H1	H2	ØD2	T cuvă		L	[DN 600]
[l/s]	[l/s]		[mm]	[mm]	[mm]	[mm]	[mm]	[buc]		
200	NS 40	12869.01	1904	1804	2402	625	4096	4	0	1
400	NS 40	12870.01	1904	1804	2402	825	4096	4	0	1
250	NS 50	12871.01	1905	1805	2402	624	4846	4	0	1
500	NS 50	12872.01	1905	1805	2402	824	4846	4	0	1
325	NS 65	12873.01	1728	1628	2402	802	8096	6	2	1
650	NS 65	12874.01	1728	1628	2402	829	8096	6	2	1
400	NS 80	12875.01	1749	1649	2402	1032	8433	6	2	1
800	NS 80	12876.01	1749	1649	2402	1032	8433	6	2	1
500	NS 100	12877.01	1749	1649	2402	1030	8953	7	2	1
1000	NS 100	12878.01	1749	1649	2402	1028	8953	7	2	1

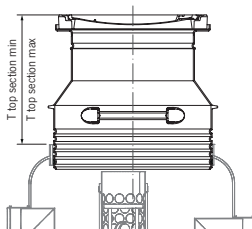
* Utilizare în cazul instalării în pânza de apă freatică

Capace cu înălțător - lichide ușoare / trape de nămol

13

Avantaje produs

- Clasa de sarcini A 15 în conformitate cu SR EN124
- Capac BEGU
- Diametru util capac Ø 600 mm
- Tub de înălțare din polietilenă inclus



Capac cu înălțător - Clasa de sarcini A 15 / DN 600

Capac cu înălțător (min-max)*	Diametru util	Lichide ușoare	
		Greutate	Cod
[mm]	[mm]	[kg]	
520-640	Ø 600	97	3301.34.11
520-1090	Ø 600	103	3301.34.12
520-1690	Ø 600	113	3301.34.13

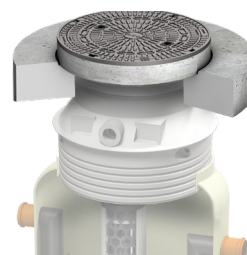
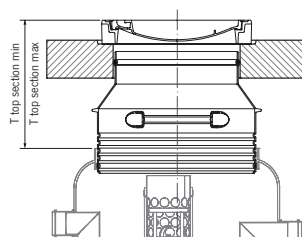
Capac cu înălțător- Clasa de sarcini B 125 / DN 600

Capac cu înălțător (min-max)*	Diametru util	Lichide ușoare	
		Greutate	Cod
[mm]	[mm]	[kg]	
550-670	Ø 600	115	3301.55.11
550-1120	Ø 600	123	3301.55.12
550-1720	Ø 600	134	3301.55.13

Capac cu înălțător - Clasa de sarcini D 400 / DN 600

Avantaje produs

- Clasa de sarcini D 400 în conformitate cu SR EN 124
- Capac BEGU
- Diametru util capac Ø 600 mm
- Tub de înălțare din polietilenă inclus
- Poate fi echipat cu placă din beton pentru preluarea și distribuția sarcinilor

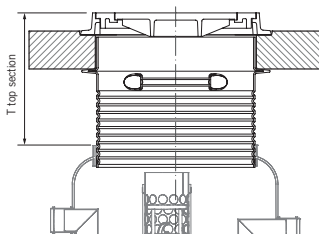


Capac cu înălțător (min-max)*	Diametru util	Lichide ușoare	
		Greutate	Cod
[mm]	[mm]	[kg]	
550-655	Ø 600	846	3301.56.08
550-1130	Ø 600	854	3301.56.09
550-1730	Ø 600	866	3301.56.10
550-655 (fără placă de distribuție)	Ø 600	186	3301.57.08
550-1130 (fără placă de distribuție)	Ø 600	194	3301.57.09
550-1730 (fără placă de distribuție)	Ø 600	198	3301.57.10

Capac cu înălțător - clasa de sarcini D 400 / DN 800


Avantaje produs

- Clasa de sarcini D 400 în conformitate cu SR EN 124
- Capac din fontă
- Diametru util capac Ø 800 mm
- Tub de înălțare din polietilenă inclus
- Poate fi echipat cu placă din beton pentru preluarea și distribuția sarcinilor



Capac cu înălțător (min-max)*	Diametru util	Lichide ușoare	
		Greutate	Cod
[mm]	[mm]	[kg]	
505-715	Ø 800	1161	418951
500-1645	Ø 800	1194	418906
525-735 (fără placă de distribuție)	Ø 800	261	418950
500-1645 (fără placă de distribuție)	Ø 800	272	418905

Accesorii - Oleopator G-H | Trapă de nămol G-H

	Descriere	Model	Cod
Separator orizontal de lichide uşoare & trape de nămol			
	Chingă ACO 75 SS <ul style="list-style-type: none"> ■ Material: poliester ■ Mecanisme: oţel inoxidabil ■ Pentru Oleopator G-H şi Trapă de namol G-H 	□ 7.5 m	2565.225
	Chingă ACO 120 SS <ul style="list-style-type: none"> ■ Material: poliester ■ Mecanisme: oţel inoxidabil ■ Pentru Oleopator G-H şi Trapă de namol G-H 	□ 12 m	2565.270