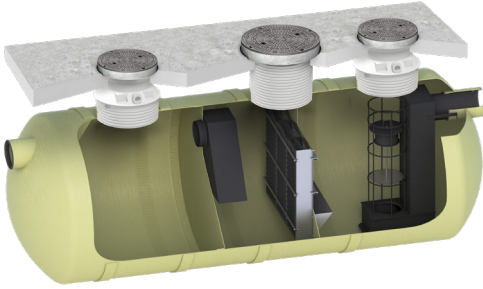


## Oleopator G-H | NS 40–100

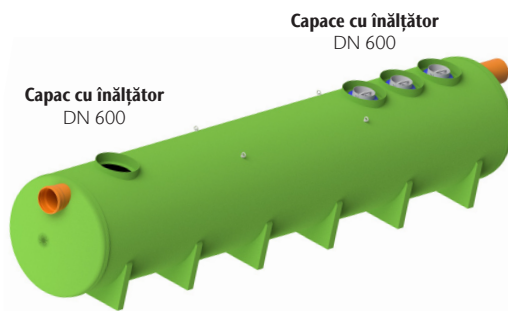
**Capac cu înălțător**  
DN 600, clasa de  
sarcini D 400

**Capac cu înălțător**  
DN 800, clasa de  
sarcini D 400

**Capac cu înălțător**  
DN 600, clasa de  
sarcini D 400



## Oleopator G-H | NS 150–300

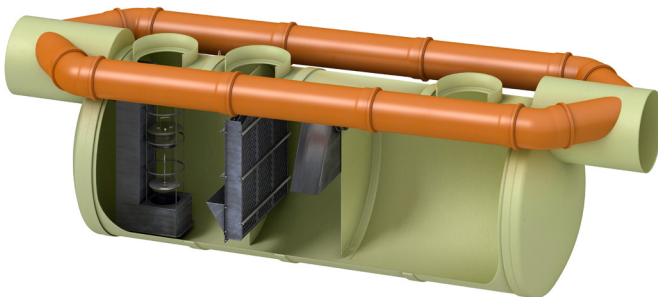


## Oleopator-Bypass G-H | NS 40–100

**Capac cu înălțător**  
DN 600, clasa de  
sarcini D 400

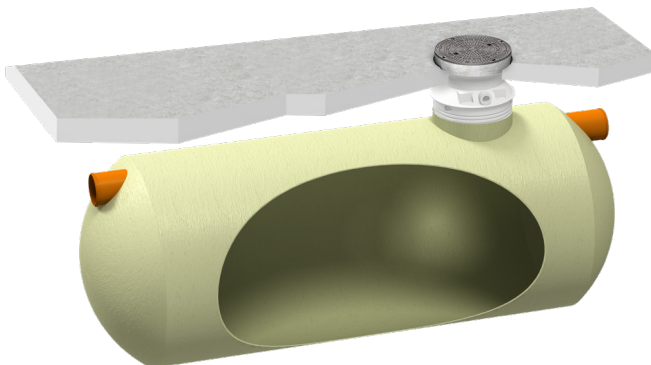
**Capac cu înălțător**  
DN 800, clasa de  
sarcini D 400

**Capac cu înălțător**  
DN 600, clasa de  
sarcini D 400



## Trapă de nămol G-H

**Capac cu înălțător**  
DN 600, clasa de sarcini D 400



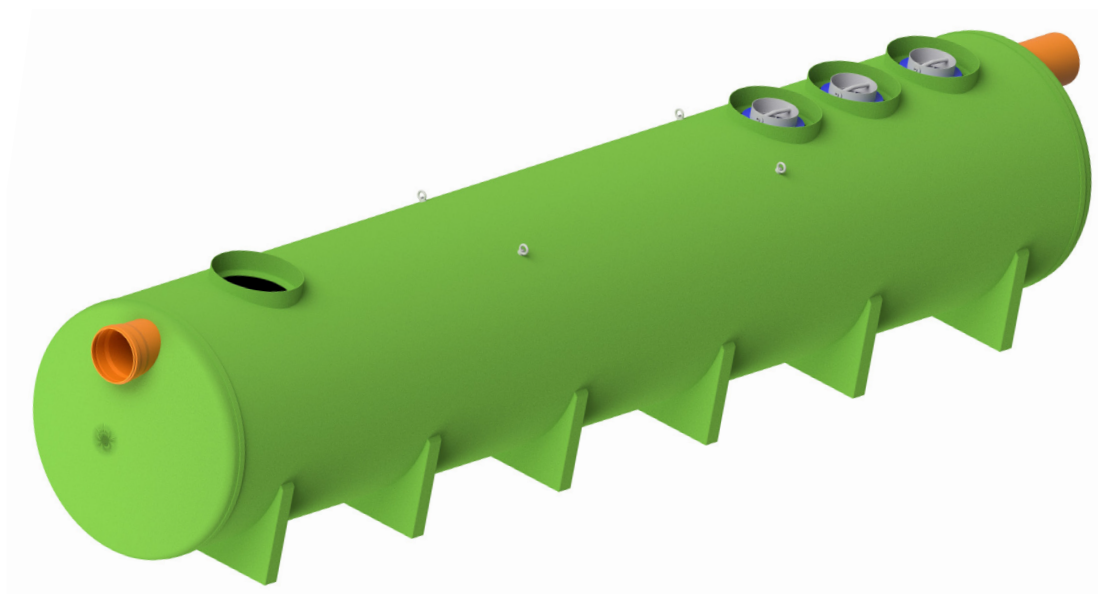
## Oleopator G-H, NS 150-300

13

### Avantaje produs

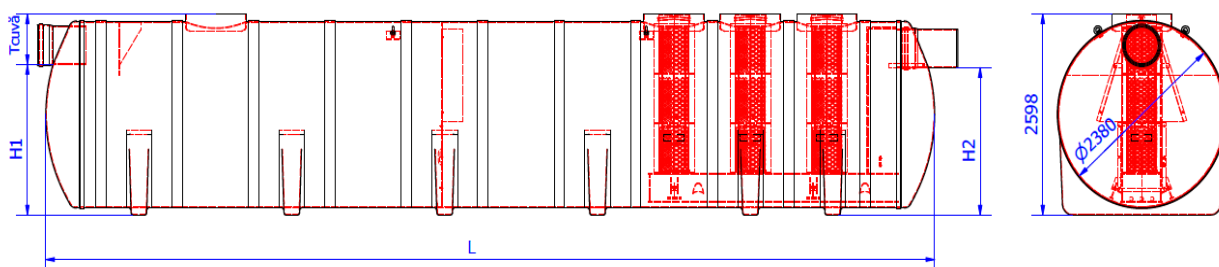
- Toate dimensiunile din această serie sunt extrapolate pe baza testelor LGA pentru separatoarele NS3 -NS100 l/s
- Acces ușor pentru curățare și mentenanță

- Cuvă din plastic armat cu fibră de sticlă
- Echipat cu până la 5 elemente de coalescență, în funcție de debitul nominal
- Componente interne din PEHD
- Echipat cu suportți pentru instalare



Descriere	Dimensiuni nominale NS	Intrare/leșire DN/OD	Capacități			Greutate cuvă	Cod
			Capacitate trapă nămol	Capacitate depozitare lichide ușoare	Capacitate totală		
			[l]	[l]	[l]		
Oleopator G-H NS 150/15000	NS 150	400	15000	5137	34158	2550	12895.01L
Oleopator G-H NS 200/20000	NS 200	500	20000	7118	47149	3100	12896.01L
Oleopator G-H NS 250/25000	NS 250	500	25000	8433	61106	3900	12897.01L
Oleopator G-H NS 300/0	NS 300	500	0	13545	46482	3450	12898.01L
Trapă de nămol pentru NS300	-	500	30000	-	30000	2100	12899.01L

## Dimensiuni



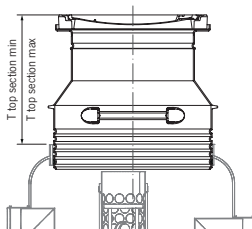
Dimensiuni nominale	Cod	Dimensiuni					Chingi *	Număr capace cu înălțător	
		H1	H2	ØD2	T cuvă	L		[DN 600]	[DN 800]
NS		[mm]	[mm]	[mm]	[mm]	[mm]	[buc]		
150	12895.01L	2030	1990	2400	568	9375	8	3	0
200	12896.01L	1943	1903	2400	655	12793	11	4	0
250	12897.01L	2111	2071	2600	677	13684	12	5	0
300	12898.01L	1909	1889	2400	689	13100	12	6	0
-	12899.01L	1929	1909	2400	669	8849	7	1	0

\* Utilizare în cazul instalării în pânza de apă freatică

# Capace cu înălțător - lichide ușoare / trape de nămol

## Avantaje produs

- Clasa de sarcini A 15 în conformitate cu SR EN124
- Capac BEGU
- Diametru util capac Ø 600 mm
- Tub de înălțare din polietilenă inclus



## Capac cu înălțător - Clasa de sarcini A 15 / DN 600

Capac cu înălțător (min-max)*	Diametru util	Lichide ușoare	
		Greutate	Cod
[mm]	[mm]	[kg]	
520-640	Ø 600	97	3301.34.11
520-1090	Ø 600	103	3301.34.12
520-1690	Ø 600	113	3301.34.13

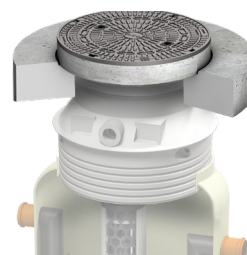
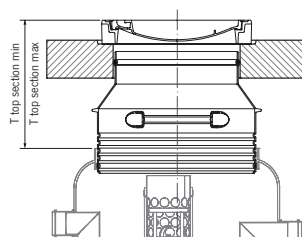
## Capac cu înălțător- Clasa de sarcini B 125 / DN 600

Capac cu înălțător (min-max)*	Diametru util	Lichide ușoare	
		Greutate	Cod
[mm]	[mm]	[kg]	
550-670	Ø 600	115	3301.55.11
550-1120	Ø 600	123	3301.55.12
550-1720	Ø 600	134	3301.55.13

### Capac cu înălțător - Clasa de sarcini D 400 / DN 600

#### Avantaje produs

- Clasa de sarcini D 400 în conformitate cu SR EN 124
- Capac BEGU
- Diametru util capac Ø 600 mm
- Tub de înălțare din polietilenă inclus
- Poate fi echipat cu placă din beton pentru preluarea și distribuția sarcinilor

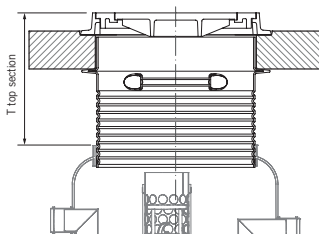


Capac cu înălțător (min-max)*	Diametru util	Lichide ușoare	
		Greutate	Cod
[mm]	[mm]	[kg]	
550-655	Ø 600	846	3301.56.08
550-1130	Ø 600	854	3301.56.09
550-1730	Ø 600	866	3301.56.10
550-655 (fără placă de distribuție)	Ø 600	186	3301.57.08
550-1130 (fără placă de distribuție)	Ø 600	194	3301.57.09
550-1730 (fără placă de distribuție)	Ø 600	198	3301.57.10

### Capac cu înălțător - clasa de sarcini D 400 / DN 800


#### Avantaje produs

- Clasa de sarcini D 400 în conformitate cu SR EN 124
- Capac din fontă
- Diametru util capac Ø 800 mm
- Tub de înălțare din polietilenă inclus
- Poate fi echipat cu placă din beton pentru preluarea și distribuția sarcinilor



Capac cu înălțător (min-max)*	Diametru util	Lichide ușoare	
		Greutate	Cod
[mm]	[mm]	[kg]	
505-715	Ø 800	1161	418951
500-1645	Ø 800	1194	418906
525-735 (fără placă de distribuție)	Ø 800	261	418950
500-1645 (fără placă de distribuție)	Ø 800	272	418905

**Accesorii - Oleopator G-H | Trapă de nămol G-H**

	Descriere	Model	Cod
<b>Separator orizontal de lichide uşoare &amp; trape de nămol</b>			
	<b>Chingă ACO 75 SS</b> <ul style="list-style-type: none"> <li>■ Material: poliester</li> <li>■ Mecanisme: oţel inoxidabil</li> <li>■ Pentru Oleopator G-H şi Trapă de namol G-H</li> </ul>	□ 7.5 m	2565.225
	<b>Chingă ACO 120 SS</b> <ul style="list-style-type: none"> <li>■ Material: poliester</li> <li>■ Mecanisme: oţel inoxidabil</li> <li>■ Pentru Oleopator G-H şi Trapă de namol G-H</li> </ul>	□ 12 m	2565.270