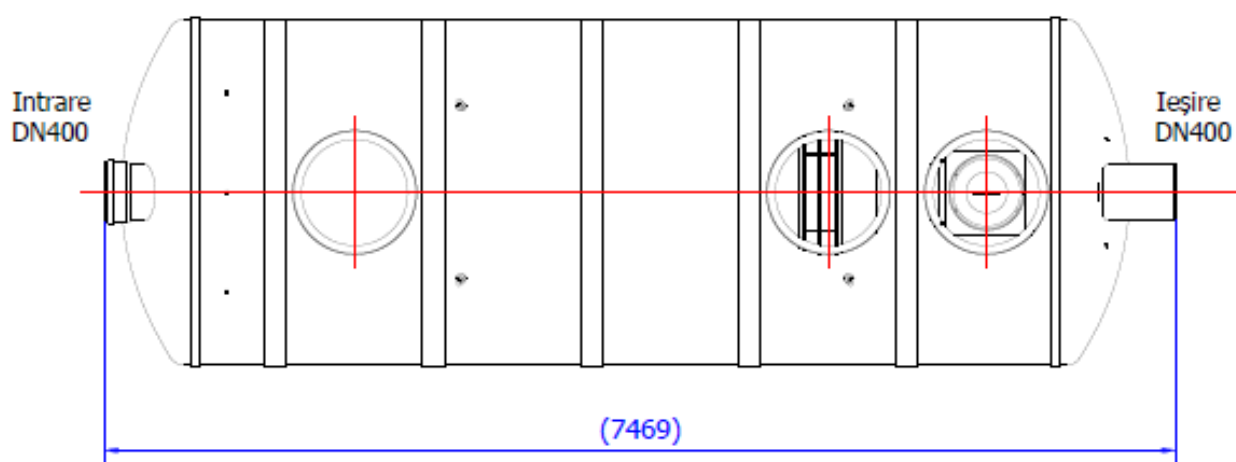
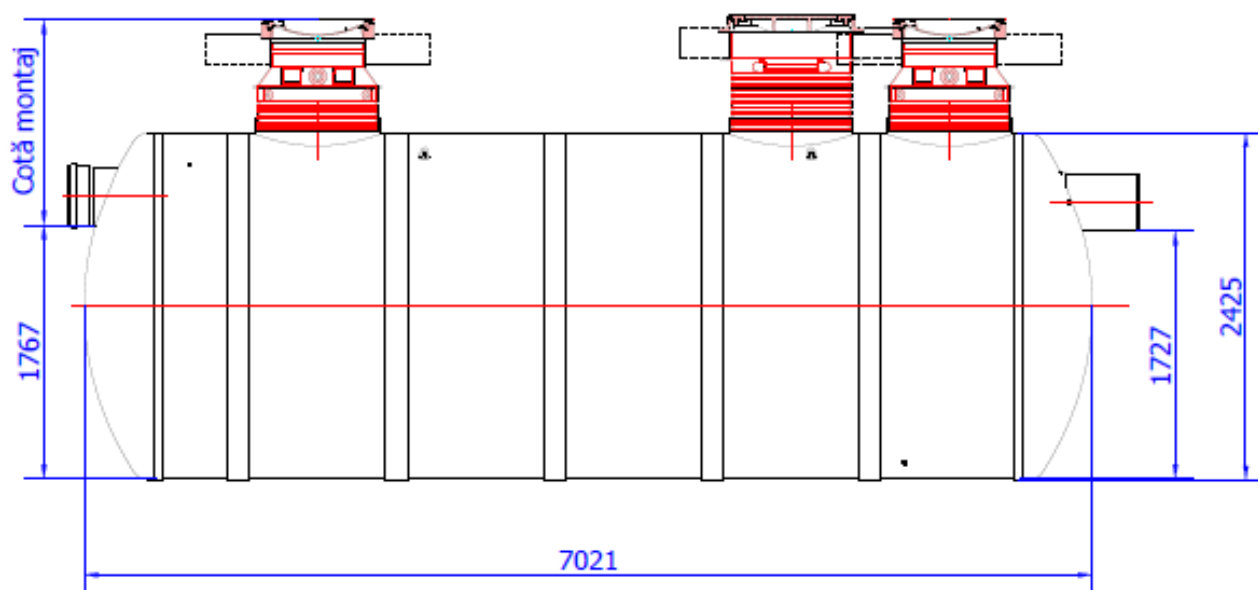


	<b>Fișă tehnică</b>
<b>POZ</b>	<b>Descriere: Instalație separare lichide ușoare</b>
<b>1</b>	<p>Separator de lichide ușoare conf. SR EN 858</p> <p>Rapoarte de testare disponibile conform SR EN 858-1 pentru o concentrație de ulei măsurată în efluent de maxim 5 mg/l</p> <p>Cuva orizontală, din plastic armat cu fibră de sticlă, material robust și ușor, design compact, cu trapă de namol integrată, fără încastrare în beton la instalare</p> <p>Acces facil pentru mentenanță din exteriorul cuvei la elementul de coalescență, cu racord de prelevare probe preinstalat, închidere automată, plutitor calibrat pentru densitate până la 0,90 g/cm<sup>3</sup></p> <p>Debit nominal: 100 l/s</p> <p>Cantitate ulei utilizată la testare: 600 litri</p> <p>Racorduri intrare/ieșire DN400, echipate cu garnituri de etanșare din EPDM</p> <p>Camin colector sedimente (trapă namol) integrat, capacitate 10000 litri</p> <p>Capacitate depozitare lichide ușoare: 5500 litri</p> <p>Capacitate totală: 22817 litri</p> <p>Greutate cuvă: 1730 kg</p> <p>Înălțime cuvă, H1+Tcuvă: 1767+743=2510 mm</p> <p>Diametru exterior: D2=2402 mm</p> <p>Compatibil cu capac de acces 2 buc x DN600 și 1 buc x DN800, clasă de sarcini A15, B125 sau D400</p> <p>Cota maximă de montaj: T<sub>max</sub>=T<sub>cuvă</sub>+T<sub>capac</sub>=743+1730=2473 mm</p>
<b>2</b>	<p>Furnizorul va prezenta:</p> <ul style="list-style-type: none"> <li>- declarația de performanță pentru echipamentele furnizate</li> <li>- rapoarte de testare emise de terță parte în care să se menționeze debitul nominal și cantitatea de ulei introdusă în separator la testare conform SR EN858 și nivelul de hidrocarburi măsurat la ieșire</li> <li>- certificat de garanție 5 ani</li> </ul>

<b>Valoarea cotei de montaj în funcție de tipul capacului ales, mm</b>				
Tip capac	A15	B125	D400 (DN600)	D400 (DN800)
Scurt	1263 - 1383	1293 - 1413	1293 - 1398	1268 - 1478
Mediu	1263 - 1833	1293 - 1863	1293 - 1873	-
Lung	1263 - 2433	1293 - 2463	1293 - 2473	1243 - 2388



Observații:

Placa de beton pentru distribuția sarcinilor va fi fabricată pe șantier, conform instrucțiunilor de montaj.