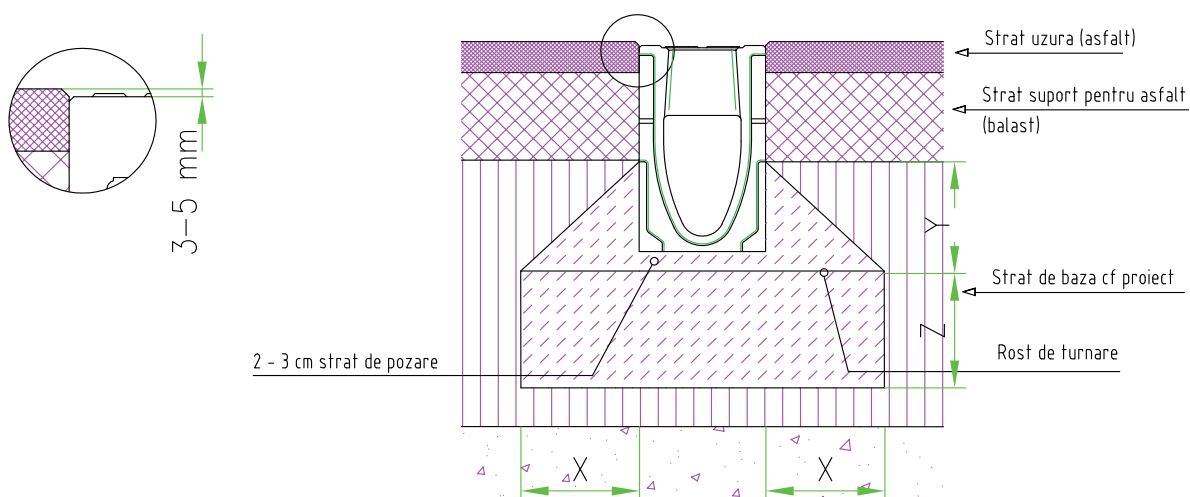
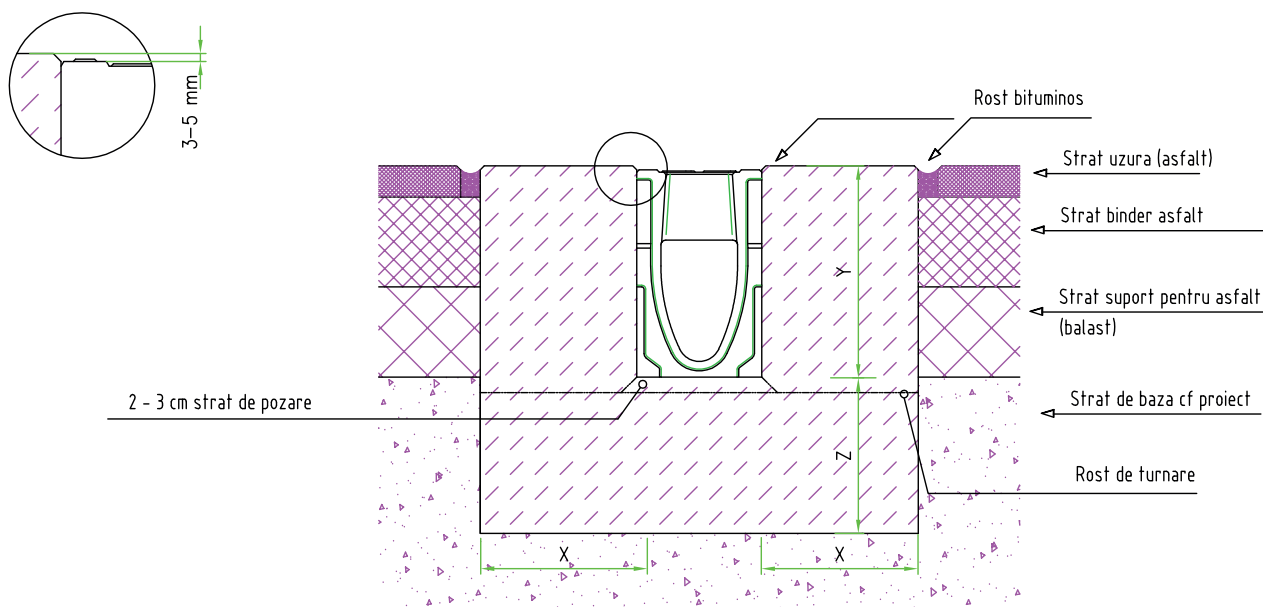


Instalare în ASFALT, Clasa C 250 - D 400


Nu se recomandă pentru instalarea transversală pe autostrăzi și drumuri expres, zone rezidențiale sau treceri la nivel.

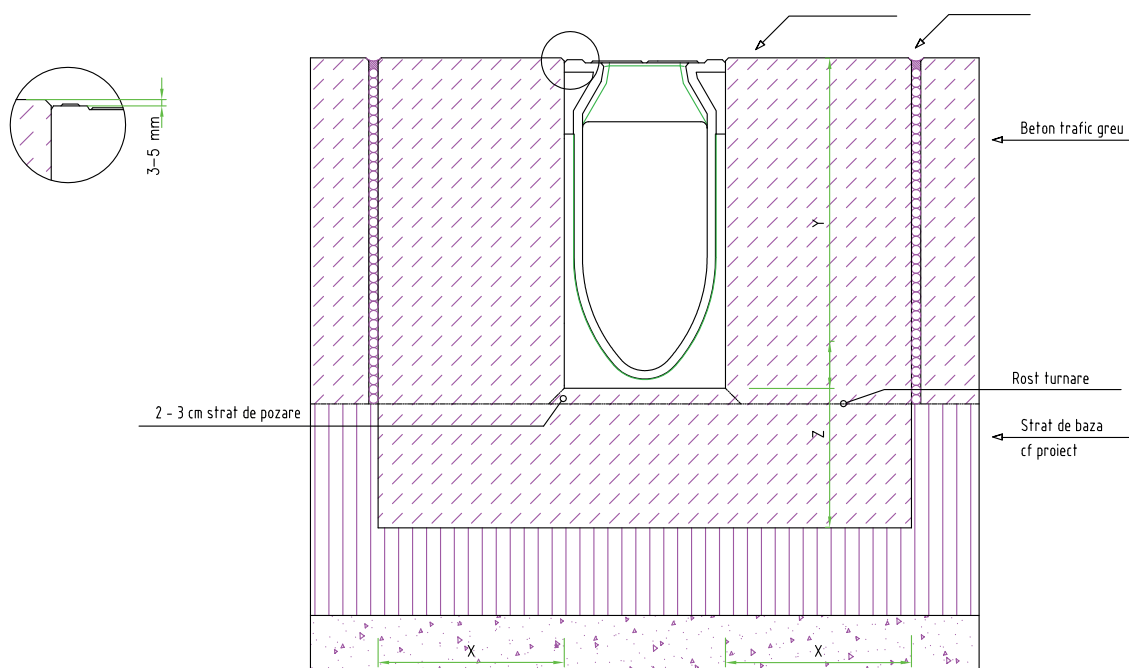
Clasa de sarcini conform SR EN 1433		A 15	B 125	C 250	D 400	E 600	F 900
Calitatea minimă a betonului de fundare				≥ C 20/25	≥ C 25/30		
Clasa de expunere a betonului				(X0)	(X0)		
Dimensiuni fundație	X [cm]			≥ 15	≥ 20		
	Y [cm]			Jumătate din înălțimea rigolei			
	Z [cm]			≥ 15	≥ 20		

Instalare în ASFALT, Clasa D 400 - E 600


Clasa de sarcini conform SR EN 1433		A 15	B 125	C 250	D 400	E 600	F 900
Calitatea minimă a betonului de fundare					≥ C 25/30	≥ C 25/30	
Clasa de expunere a betonului					(X0)	(X0)	
Dimensiuni fundație	X [cm]				≥ 20	≥ 20	
	Y [cm]				Înălțimea rigolei		
	Z [cm]				≥ 20	≥ 20	

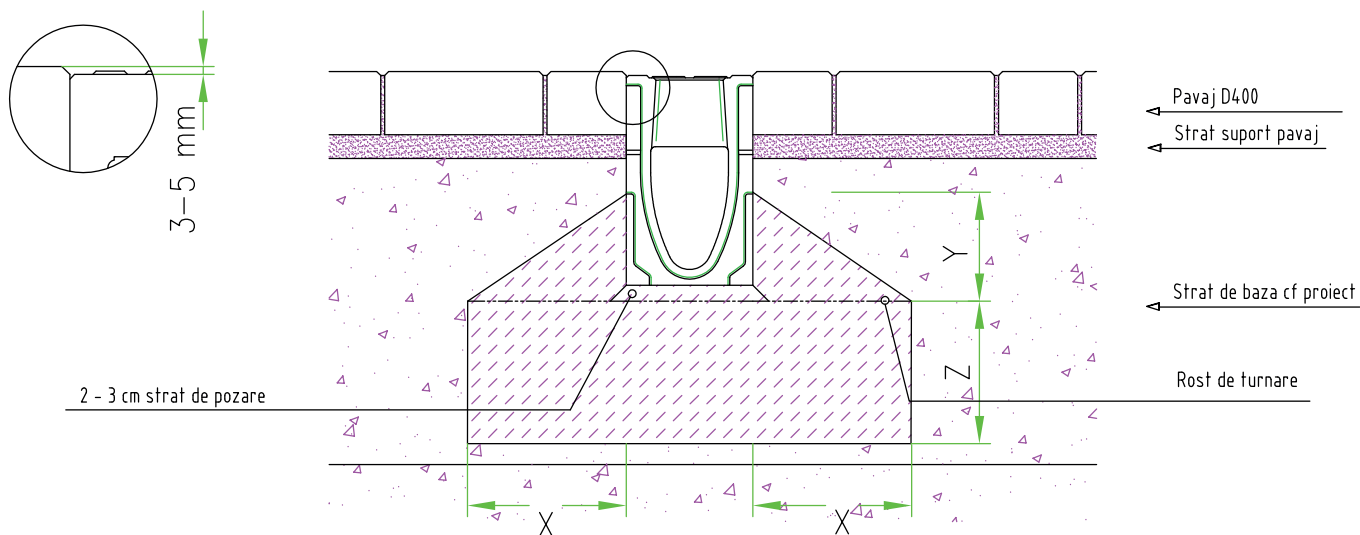
Aceste instrucțiuni pot suferi modificări adaptări sau completări, impuse de proiectant, în funcție de specificul fiecărui proiect.

Instalare în BETON, Clasa D 400 - E 600



Clasa de sarcini conform SR EN 1433		A 15	B 125	C 250	D 400	E 600	F 900
Calitatea minima a betonului de fundare					\geq C 25/30	\geq C 25/30	
Clasa de expunere a betonului					(X0)	(X0)	
Dimensiuni fundatie	X [cm]				\geq 20	\geq 20	La cerere
	Y [cm]				Înălțimea rigolei		
	Z [cm]				\geq 20	\geq 20	

Instalare în PAVAJ, Clasa C 250 - D 400



Clasa de sarcini conform SR EN 1433		A 15	B 125	C 250	D 400	E 600	F 900
Calitatea minima a betonului de fundare				\geq C 20/25	\geq C 25/30		
Clasa de expunere a betonului				(X0)	(X0)		
Dimensiuni fundatie	X [cm]			\geq 15	\geq 20		
	Y [cm]			Jumatate din inaltimea rigolei			
	Z [cm]			\geq 15	\geq 20		