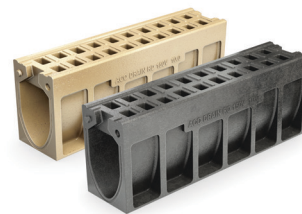


# Rigole monobloc RD150V pentru platforme, drumuri și parcări

## Avantaje produs

- Element de rigolă monobloc
- Cu secțiune de curgere în formă de V
- Din beton cu polimeri
- Grătar nedetașabil, antivandalism
- Disponibil în culoare neagră pentru integrare în asfalt
- Rezistentă în trafic chiar și cu muchia expusă
- Viteză mare de montaj
- Disponibil pe stoc (natur)

- Conform SR EN 1433
- Lățime utilă 150 mm
- Clasa de sarcini D 400 – F 900
- 10.0 Element de rigolă, 1m, înălțime normală + 10 cm
- 20.0 Element de rigolă, 1m, înălțime normală + 20 cm
- 0.1/10.1/20.1. Element de rigolă, 0.5m, cu amprentă de descărcare verticală
- 0.2/10.2/20.2. Element de rigolă, 0.5m, cu garnitură NBR pentru descărcare verticală



## Element de rigolă fără pantă prefabricată

Dimensiuni			Suprafața de colectare a grătarelor	Tip	Culoare	Greutate	Buc	Cod
Lungime de montaj	Lățime de montaj	Înălțime de montaj						
[mm]	[mm]	[mm]	[cm <sup>2</sup> /m]			[kg]	[pal]	
1000	210	280	363	0.0	natur	66,3	12	130073
1000	210	380	363	10.0	natur	74,9	12	130074
1000	210	480	363	20.0	natur	83,6	8	130075
1000	210	280	363	0.0	antracit mix	66,3	12	135003
1000	210	380	363	10.0	antracit mix	74,9	12	135004
1000	210	480	363	20.0	antracit mix	83,6	8	135005

## Element de vizitare, 660 mm

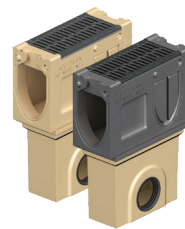
- Element de vizitare cu grătar și muchii din fontă vopsite KTL, cu protecție la oxidare
- Sistem Powerlock de prindere a grătarului, clasă de sarcini F900
- Corp de rigolă disponibil cu amprentă laterală pentru îmbinare în colț, în T și în cruce<sup>(2)</sup>
- Cu garnitură de etanșare integrată pentru racord etanș DN110<sup>(3)</sup> sau cu amprentă pentru descărcare verticală DN110<sup>(4)</sup>



Dimensiuni			Suprafața de colectare a grătarelor	Tip	Greutate	Buc	Cod natur	Cod negru antracit / antracit mix
Lungime de montaj	Lățime de montaj	Înălțime de montaj						
[mm]	[mm]	[mm]	[cm <sup>2</sup> /m]		[kg]	[pal]		
660	210	280	680	0.1 <sup>(2),4)</sup>	44.3	5	130076	130126
660	210	380	680	10.1 <sup>(2),4)</sup>	51.7	5	130077	130127
660	210	480	680	20.1 <sup>(2),4)</sup>	59.1	5	130078	130128
660	210	280	680	0.2 <sup>(2),3)</sup>	48.8	5	130079	130129
660	210	380	680	10.2 <sup>(2),3)</sup>	51.1	5	130080	130130
660	210	480	680	20.2 <sup>(2),3)</sup>	58.3	5	130081	130131




## Cămine colectoare, 500 mm

- Corp superior din beton cu polimeri, culoare natur/antracit, cu grătar și muchii de protecție din fontă, vopsite KTL, cu protecție la oxidare
- Cu posibilitate de racord lateral în colț, în T sau în cruce<sup>(2)</sup>
- Corp inferior din beton cu polimeri, culoare natur
- Cu garnitură de etanșare DN 160 sau DN 200<sup>(3)</sup>
- Poate fi prevăzut cu coș de aluviuni din polipropilenă



Dimensiuni			Suprafața de colectare a grătarelor	Greutate	Buc/Pal	Cod natur	Cod negru antracit / antracit mix
Lungime de montaj	Lățime de montaj	Înălțime de montaj					
[mm]	[mm]	[mm]	[cm <sup>2</sup> /m]	[kg]			
<b>Parte superioară 0.0</b>							
660	210	308	935	48,0	5	130082	130132
<b>Parte superioară 10.0</b>							
660	210	408	935	53,0	5	130083	130133
<b>Parte superioară 20.0</b>							
660	210	508	935	65,0	5	130084	130134
<b>Parte inferioară DN 150</b>							
500	230	365	-	26,5	6	10935	10935
<b>Parte inferioară DN 200</b>							
500	230	365	-	26,5	6	10936	10936
<b>Coș aluviuni din PP</b>							
						13999	13999

## Accesorii

Descriere	Compatibil cu	Culoare	Greutate	Buc	Cod
			[kg]	[pal]	
 <b>Placă de capăt universală</b> <ul style="list-style-type: none"> <li>■ Din beton cu polimeri</li> <li>■ Lungime de montaj 30 mm</li> <li>■ Pentru ambele capete</li> </ul>	■ RD150V tip: 0.0	natur	5,2	36	130085
	■ RD150V tip 10.0	natur	6,9		130086
	■ RD150V tip 20.0	natur	8,5		130087
	■ RD150V tip 0.0	negru antracit	5,2		130135
	■ RD150V tip 10.0	negru antracit	6,9		130136
	■ RD150V tip 20.0	negru antracit	8,5		130137
 <b>Placă de capăt cu garnitură</b> <ul style="list-style-type: none"> <li>■ Din beton cu polimeri</li> <li>■ Cu garnitură de etanșare</li> <li>■ Lungime de montaj 40 mm</li> <li>■ DN 160</li> </ul>	■ RD150V tip: 0.0	natur	3,8	36	130088
	■ RD150V tip 10.0	natur	5,4		130089
	■ RD150V tip 20.0	natur	7,9		130090
	■ RD150V tip 0.0	negru antracit	3,8		130138
	■ RD150V tip 10.0	negru antracit	5,4		130139
	■ RD150V tip 20.0	negru antracit	7,9		130140
 <b>Cârlig pentru grătare</b> <ul style="list-style-type: none"> <li>■ Pentru ridicarea grătarelor</li> <li>■ Din oțel zincat</li> </ul>			0,3	10	01290