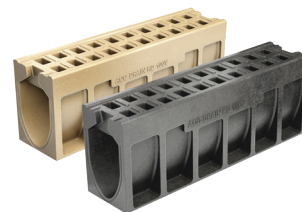


Rigole monobloc RD100V pentru platforme, drumuri și parcări

Avantaje produs

- Element de rigolă monobloc
- Cu secțiune de curgere în formă de V
- Din beton cu polimeri
- Grătar nedetașabil, antivandalism
- Disponibil în culoare neagră pentru integrare în asfalt
- Rezistentă mare în trafic
- Viteză mare de montaj
- Disponibil pe stoc (natur)

- Conform SR EN 1433
- Lățime utilă 100 mm
- Clasa de sarcini D 400 – F 900
- 0.1 Element de rigolă, 0.5m, cu amprentă pentru descărcare verticală
- 0.2 Element de rigolă, 0.5m, cu garnitură NBR pentru descărcare verticală



Element de rigolă fără pantă prefabricată

Dimensiuni			Suprafața de colectare a grătarelor	Tip	Culoare	Greutate	Buc	Cod
Lungime de montaj	Lățime de montaj	Înălțime de montaj						
[mm]	[mm]	[mm]	[cm ² /m]			[kg]	[pal]	
1000	160	265	308	0.0	natur	50.5	25	10763
					antracit mix			135002

Element de vizitare, 500 mm

- Element de vizitare cu grătar și muchii din fontă vopsite KTL, cu protecție la oxidare
- Sistem Powerlock de prindere a grătarului, clasă de sarcini F900
- Corp de rigolă disponibil cu amprentă laterală pentru îmbinare în colț, în T și în cruce⁽²⁾
- Cu garnitură de etanșare integrată pentru racord etanș DN110⁽³⁾ sau cu amprentă pentru descărcare verticală DN110⁽⁴⁾



Dimensiuni			Suprafața de colectare a grătarelor	Tip	Greutate	Buc	Cod
Lungime de montaj	Lățime de montaj	Înălțime de montaj					
[mm]	[mm]	[mm]	[cm ² /m]		[kg]	[pal]	
500	160	275	380	0.1 ^(2),4)	25,3	10	10775
500	160	275/335	380	0.2 ^(2),3)	25,8	10	10778






Cămine colectoare, 500 mm

- Cămin colector integrat Monobloc RD 100 V din beton cu polimeri, culoare natur
- Cu element de vizitare cu grătar și muchii de protecție din fontă vopsite KTL, cu protecție la oxidare
- Cu coș de aluviuni din polipropilenă
- Cu posibilitate de racord lateral în colț, în T sau în cruce⁽²⁾
- Cu garnitură de etanșare DN110 sau DN160⁽³⁾



Dimensiuni			Suprafața de colectare a grătarelor	DN	Greutate	Buc/Pal	Cod
Lungime de montaj	Lățime de montaj	Înălțime de montaj					
[mm]	[mm]	[mm]	[cm ² /m]	[mm]	[kg]		
500	160	525	380	110	55,0	6	10769
				160	55,0	6	10772

Accesorii

	Descriere	Compatibil cu	Culoare	Greutate	Buc	Cod
				[kg]	[pal]	
	Placă de capăt amonte ■ Din beton cu polimeri ■ Lungime de montaj 30 mm	■ RD 100 V	natur	1,9	36	10781
			negru antracit			10782
	Placă de capăt aval ■ Din beton cu polimeri ■ Lungime de montaj 40 mm	■ RD 100 V	natur	3,2	36	10784
			negru antracit			10785
	Placă de capăt cu garnitură ■ Din beton cu polimeri ■ Cu garnitură de etanșare ■ Lungime de montaj 40 mm ■ DN 110	■ RD 100 V	natur	2,8	36	10787
			negru antracit			10788
	Adaptor pentru schimbare direcției de curgere ■ Din beton cu polimeri ■ Lungime de montaj: 60 mm	■ RD 100 V	natur	3,0	36	10790
			negru antracit			10791*
	Cârlig pentru grătare ■ Pentru ridicarea grătarelor ■ Din oțel zincat			0,3	10	01290

*Produse disponibile la cerere