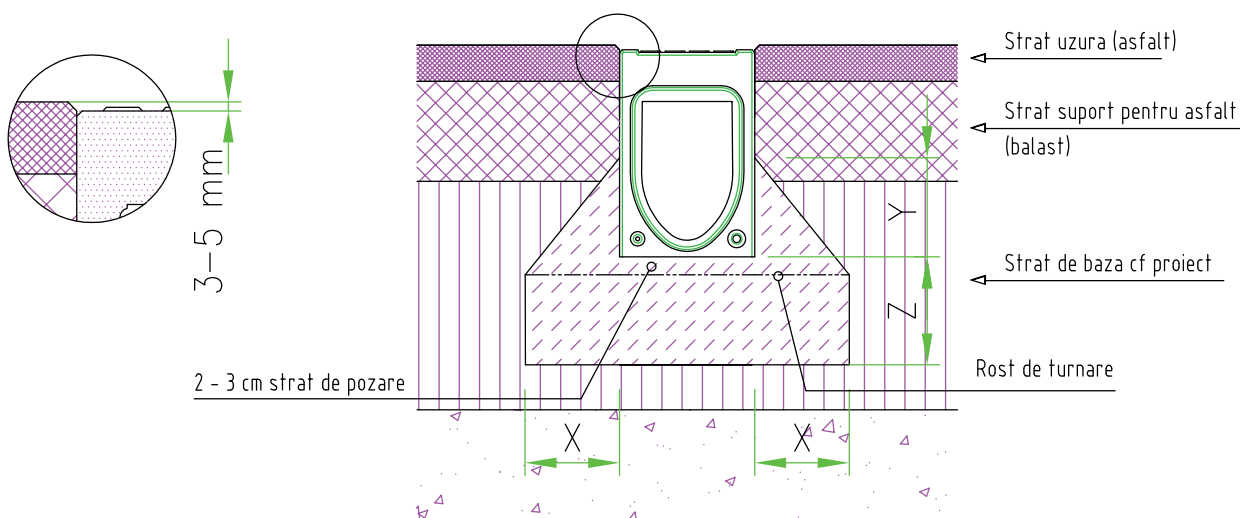
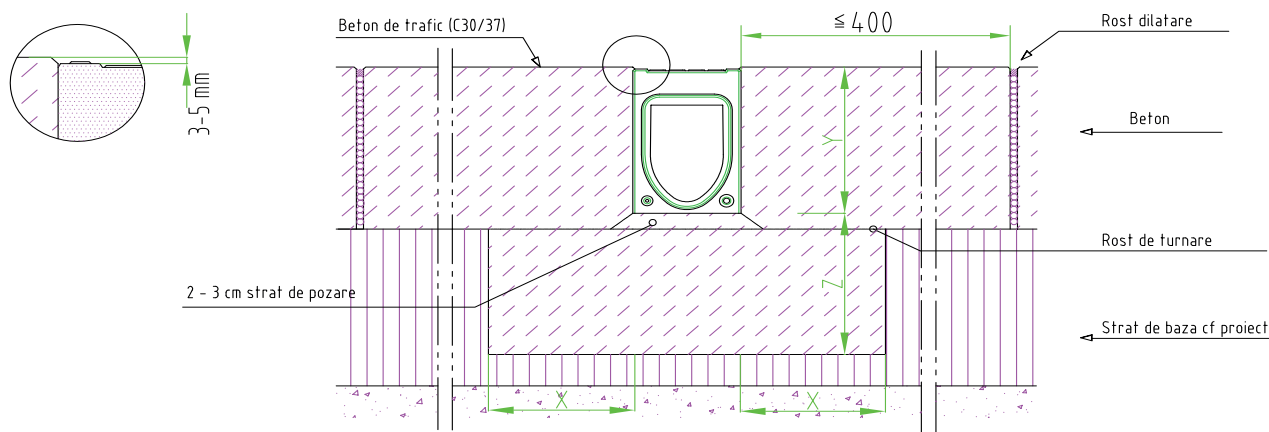


### Instalare în ASFALT, Clasa A 15 - D 400



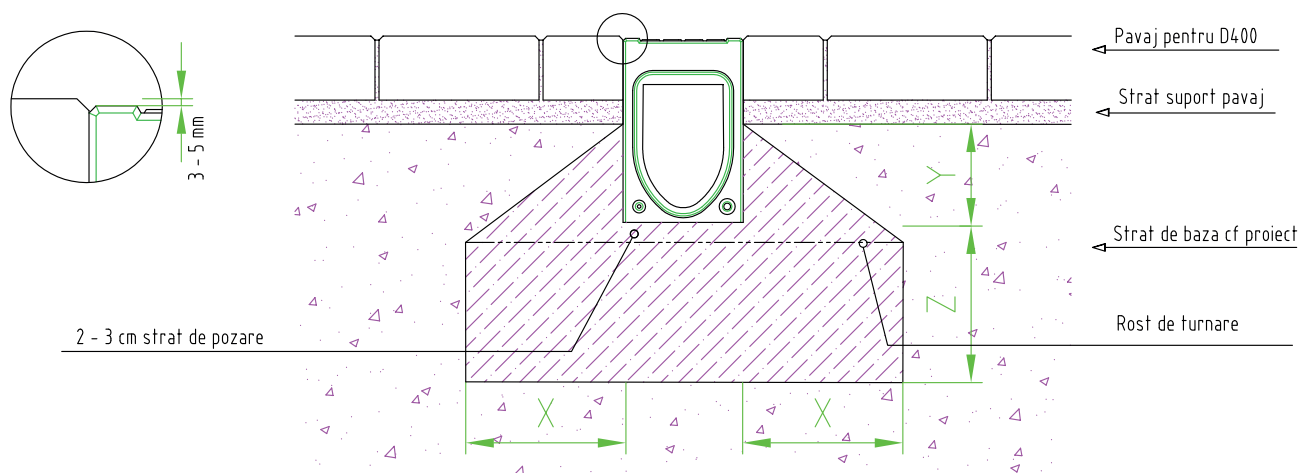
Clasa de sarcini conform SR EN 1433		A 15	B 125	C 250	D 400	E 600	F 900
Calitatea minimă a betonului de fundare		≥ C 12/15	≥ C 12/15	≥ C 20/25	≥ C 25/30		
Clasa de expunere a betonului		(X0)	(X0)	(X0)	(X0)		
Dimensiuni fundație	X [cm]	≥ 10	≥ 10	≥ 15	≥ 20		
	Y [cm]	Jumatate din înălțimea rigolei					
	Z [cm]	≥ 10	≥ 10	≥ 15	≥ 20		

### Instalare în BETON, Clasa A 15 - D 400



Clasa de sarcini conform SR EN 1433		A 15	B 125	C 250	D 400	E 600	F 900
Calitatea minimă a betonului de fundare		≥ C 12/15	≥ C 12/15	≥ C 20/25	≥ C 25/30		
Clasa de expunere a betonului		(X0)	(X0)	(X0)	(X0)		
Dimensiuni fundație	X [cm]	≥ 10	≥ 10	≥ 15	≥ 20		
	Y [cm]	Înălțimea rigolei					
	Z [cm]	≥ 10	≥ 10	≥ 15	≥ 20		

Aceste instrucțiuni pot suferi modificări, adaptări sau completări, impuse de proiectant, în funcție de specificul fiecărui proiect.

**Instalare in PAVAJ, clasa de sarcini A 15 - D 400**


Clasa de sarcini conform SR EN 1433		A 15	B 125	C 250	D 400	E 600	F 900
Calitatea minima a betonului de fundare					C 25 / 30		
Clasa de expunere a betonului					(X0)		
Dimensiuni fundatie	X [cm]				≥ 20		
	Y [cm]				Jumatate din inaltimea rigolei		
	Z [cm]				≥ 20		