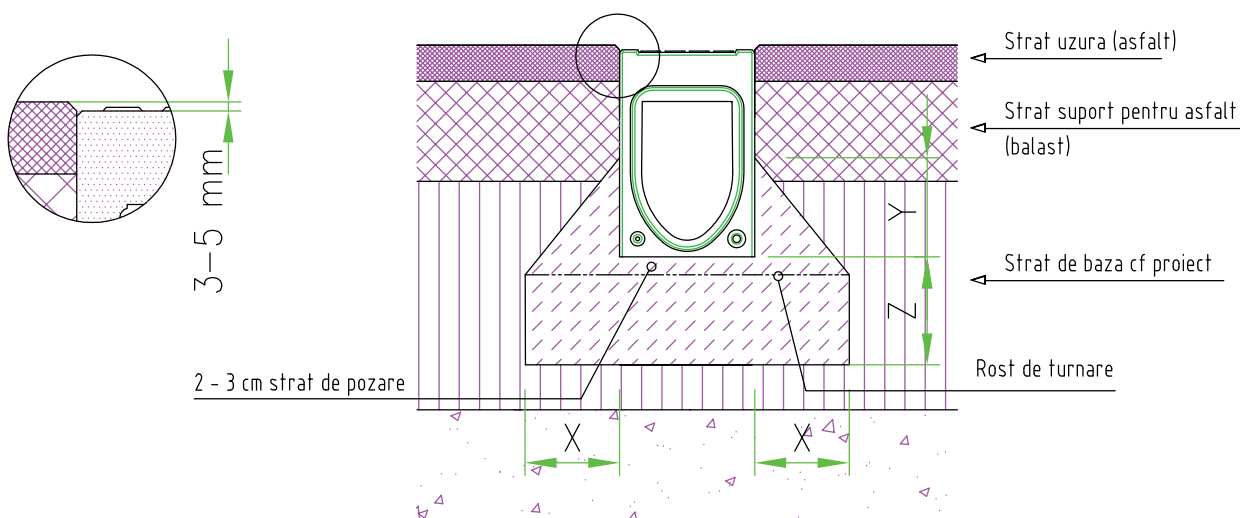
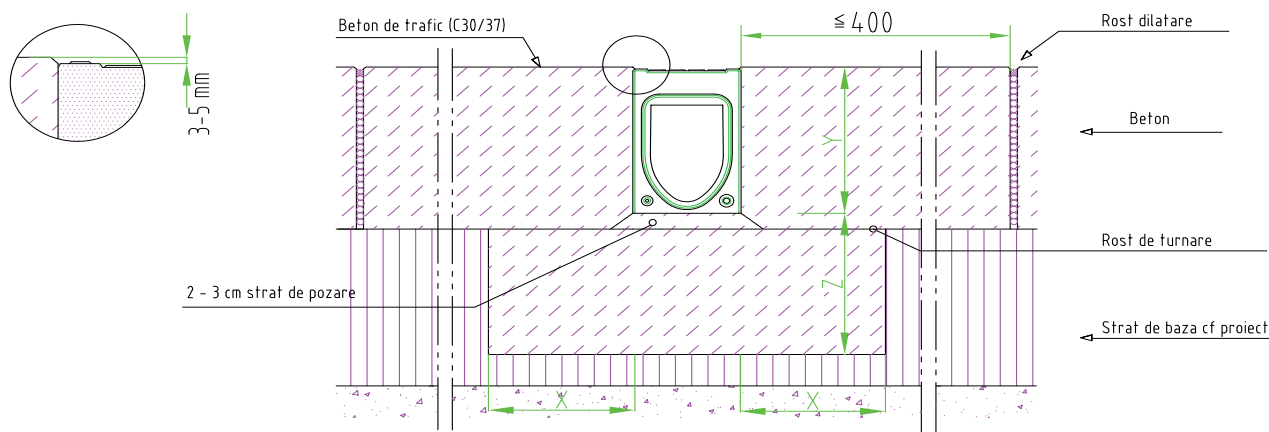


### Instalare în ASFALT, Clasa A 15 - C 250



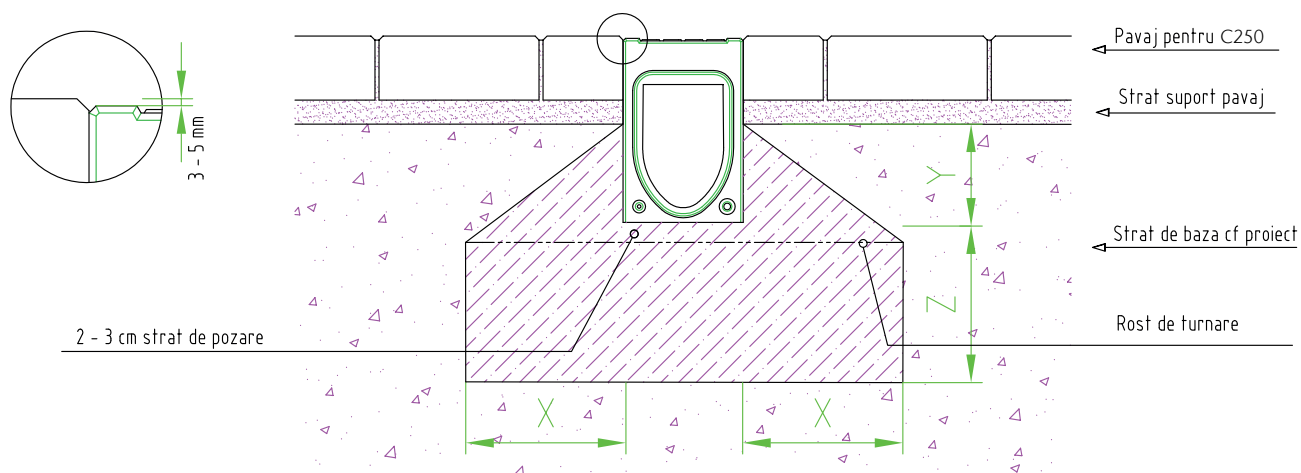
Clasa de sarcini conform SR EN 1433		A 15	B 125	C 250	D 400	E 600	F 900
Calitatea minimă a betonului de fundare		≥ C 12/15	≥ C 12/15	≥ C 20/25			
Clasa de expunere a betonului		(X0)	(X0)	(X0)			
Dimensiuni fundație	X [cm]	≥ 10	≥ 10	≥ 15			
	Y [cm]	Jumatate din înălțimea rigolei					
	Z [cm]	≥ 10	≥ 10	≥ 15	La cerere		

### Instalare în BETON, Clasa A 15 - C 250



Clasa de sarcini conform SR EN 1433		A 15	B 125	C 250	D 400	E 600	F 900
Calitatea minimă a betonului de fundare		≥ C 12/15	≥ C 12/15	≥ C 20/25			
Clasa de expunere a betonului		(X0)	(X0)	(X0)			
Dimensiuni fundație	X [cm]	≥ 10	≥ 10	≥ 15			
	Y [cm]	Înălțimea rigolei					
	Z [cm]	≥ 10	≥ 10	≥ 15	La cerere		

Aceste instrucțiuni pot suferi modificări, adaptări sau completări, impuse de proiectant, în funcție de specificul fiecărui proiect.

**Instalare in PAVAJ, clasa de sarcini A 15 - C 250**


Clasa de sarcini conform SR EN 1433		A 15	B 125	C 250	D 400	E 600	F 900
Calitatea minima a betonului de fundare				≥ C 20/25			
Clasa de expunere a betonului				(X0)			
Dimensiuni fundatie	X [cm]			≥ 15			
	Y [cm]			Jumătate din înălțimea rigolei			
	Z [cm]			≥ 15	La cerere		