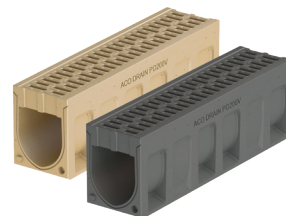


# Rigole monobloc pentru platforme, drumuri și parcări

## Avantaje produs

- Element de rigolă monobloc
- Secțiune de curgere în forma de V
- Din beton cu polimeri
- Grătar nedetașabil, antivandalism
- Disponibil în culoare neagră pentru integrare în asfalt
- Rezistentă în trafic chiar și cu muchia expusă
- Viteză mare de montaj
- Disponibil pe stoc (natur)

- Conform SR EN 1433
- Lățime utilă 200 mm
- Clasa de sarcini A 15 – D 400
- 0.0. Element de rigolă, 1m, înălțime normală
- 0.1 Element de rigolă, 0.5m, cu amprentă de descărcare verticală

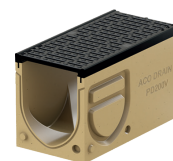


## Element de rigolă fără pantă prefabricată

Dimensiuni			Suprafața de colectare a grătarelor	Tip	Culoare	Greutate	Buc	Cod
Lungime de montaj	Lățime de montaj	Înălțime de montaj	[cm <sup>2</sup> /m]			[kg]	[pal]	
[mm]	[mm]	[mm]						
1000	250	320	440	PD 200 V 0.0	natur	72,0	9	10982
					negru antracit			11041

## Element de vizitare, 500 mm

- Cu amprentă verticală DN/OD 160
- Posibilitate de îmbinare în colț, în T și în cruce.
- Cu grătar și muchii din fontă
- Grătarele din fontă sunt vopsite standard, fără protecție la oxidare



Dimensiuni			Suprafața de colectare a grătarelor	Tip	Greutate	Buc	Cod
Lungime de montaj	Lățime de montaj	Înălțime de montaj	[cm <sup>2</sup> /m]		[kg]	[pal]	
[mm]	[mm]	[mm]					
500	250	330	740	PD 200 V 0.1	38,5	18	10985

## Cămine colectoare, 500 mm

- Cămin colector din beton cu polimeri, grătar și muchii din fontă
- Cu coș de aluviuni din polipropilenă
- Cu posibilitate de racord lateral în colț, în T sau în cruce<sup>(3)</sup>
- Cu garnitură de etanșare integrată<sup>(1)</sup>
- Grătarele din fontă sunt vopsite standard, fără protecție la oxidare



Dimensiuni			Suprafața de colectare a grătarelor	DN	Greutate	Buc/Pal	Cod
Lungime de montaj	Lățime de montaj	Înălțime de montaj					
[mm]	[mm]	[mm]	[cm <sup>2</sup> /m]	[mm]	[kg]		
500	250	645	740	200	60,0	6	10988

## Accesorii

Descriere	Compatibil cu	Culoare	Greutate	Buc	Cod
			[kg]	[pal]	
 <p><b>Placă frontală</b></p> <ul style="list-style-type: none"> <li>■ Pentru ambele capete</li> <li>■ Din beton cu polimeri</li> <li>■ Lungime de montaj 40 mm</li> </ul>	■ PD 200 V	natur	6.2	6	10983
		negru antracit		6	11042
 <p><b>Placă de capăt cu garnitură</b></p> <ul style="list-style-type: none"> <li>■ Din beton cu polimeri</li> <li>■ Lungime de montaj 40 mm</li> <li>■ DN 160</li> </ul>	■ PD 200 V	natur	5	6	10984
		negru antracit		6	11043
 <p><b>Cârlig pentru grătare</b></p> <ul style="list-style-type: none"> <li>■ Pentru ridicarea grătarelor</li> <li>■ Din oțel zincat</li> </ul>			0,3	10	01290
 <p><b>Adeziv poliester</b></p> <ul style="list-style-type: none"> <li>■ Pentru lipire</li> <li>■ 0,5 kg / cutie</li> </ul>	■ Pentru lipirea prefabricatelor din beton cu polimeri		0.9	56	02163