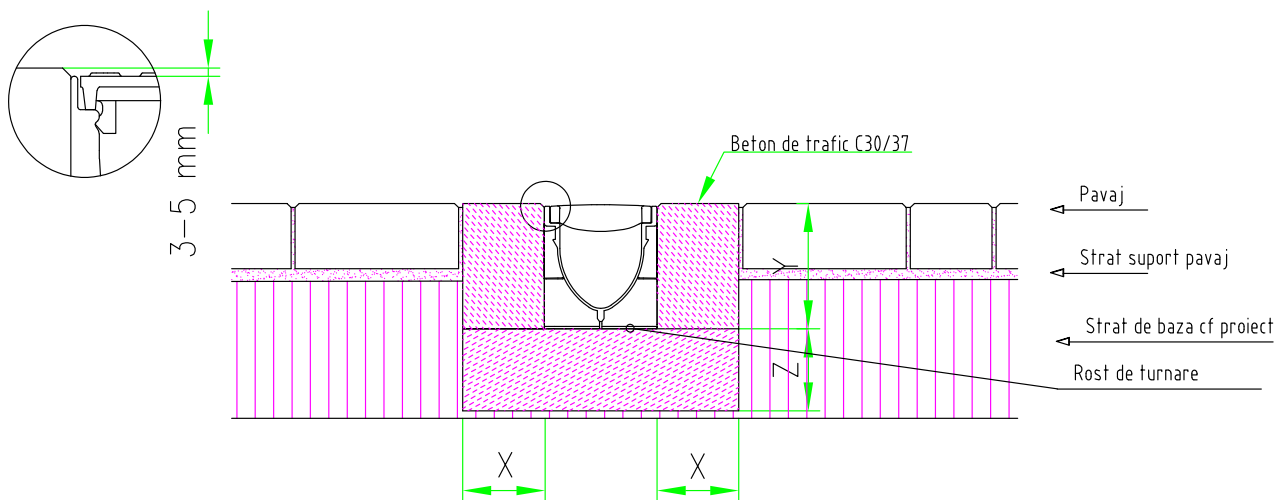
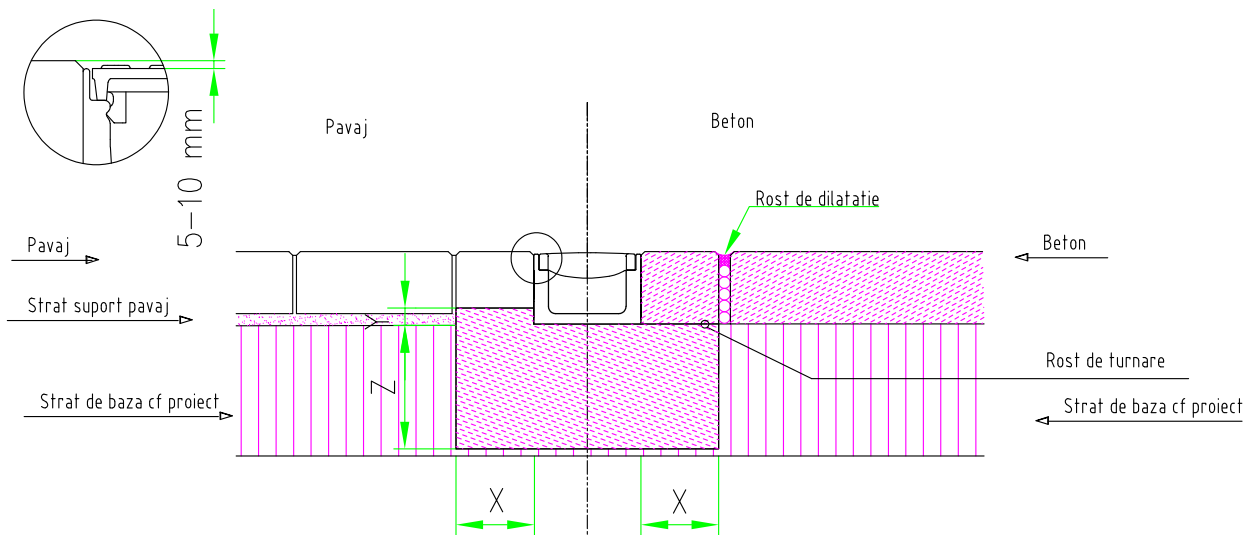


**Instalare în PAVAJ, Clasa D 400 - X100S, X150S, X200S**



Clasa de sarcini conform SR EN 1433	A 15	B 125	C 250	D 400	E 600	F 900
Calitatea betonului de fundare				≥ C 25/30		
Clasa de expunere a betonului				(XF1)		
Dimensiuni fundație	X [cm]			≥ 20		
	Y [cm]			Înălțimea rigolei		
	Z [cm]			≥ 20		

**Instalare în PAVAJ, Clasa B 125 - X100C/S, h=75/100 mm**



Clasa de sarcini conform SR EN 1433	A 15	B 125	C 250	D 400	E 600	F 900
Calitatea betonului de fundare	≥ C 12/15	≥ C 12/15				
Clasa de expunere a betonului	(X0)	(X0)				
Dimensiuni fundație	X [cm]	≥ 10	≥ 10			
	Y [cm]	2.5	3.5			
	Z [cm]	≥ 15	≥ 15			

Rigole

ACO Sport

Guri de scurgere

Soluții pentru terase

Separatoare de hidrocarburi

Separatoare de grăsimi

ACO Stormbrxxx

Limitatoare debit

Stații de pompare

Aceste instrucțiuni pot suferi modificări, adaptări sau completări, impuse de proiectant, în funcție de specificul fiecărui proiect.